

## ภาคผนวก ก-25

รายงานผลการติดตามตรวจสอบปริมาณของสารเจือปนในอากาศ  
ที่ระบายออกจากโรงงานที่ตั้งภายในนิคมฯ

---



WDTHVHDD 001/2569

วันที่ 5 กรกฎาคม พ.ศ. 2569

เรียน ท่านรองอธิบดีกรมส่งเสริมการค้าระหว่างประเทศ กระทรวงพาณิชย์

เรื่อง การขอขึ้นทะเบียนสินค้า

ตามที่กรมส่งเสริมการค้าระหว่างประเทศ กระทรวงพาณิชย์ ได้มีคำสั่งให้ข้าพเจ้าขึ้นทะเบียนสินค้า

ชื่อสินค้า: ผลิตภัณฑ์เสริมอาหาร...  
 ชื่อผู้ผลิต: บริษัท...  
 ชื่อผู้จำหน่าย: บริษัท...

ข้าพเจ้าขอแจ้งว่า ผลิตภัณฑ์เสริมอาหารดังกล่าว...

1. ชื่อสินค้า: ผลิตภัณฑ์เสริมอาหาร...

2. ชื่อผู้ผลิต: บริษัท...

3. ชื่อผู้จำหน่าย: บริษัท...

4. ชื่อสินค้า: ผลิตภัณฑ์เสริมอาหาร...

5. ชื่อผู้ผลิต: บริษัท...

6. ชื่อผู้จำหน่าย: บริษัท...

ขอแสดงความนับถือ

[Signature]

ผู้จัดทำรายงาน: [Name]

ผู้ประสานงาน: [Name]

บริษัท: [Name]

140 ม.2 ซอย...



035-277-000



การประเมินผลกระทบสิ่งแวดล้อมจากการดำเนินงานของโครงการ...

แบบรายงานผลการตรวจวิเคราะห์คุณภาพอากาศจากปล่องของโรงงาน

ชื่อโรงงาน: Western Digital Storage Technology (Thailand) Ltd. (THD Plant) 12,432 ตัน/ปี...  
 วันที่: 29/12/2564

จุดเก็บตัวอย่างอากาศ	จุดเก็บตัวอย่างอากาศ (C)	ผลการวิเคราะห์ข้อมูล				ผลการตรวจวัดคุณภาพอากาศ (C)				ค่าเฉลี่ยค่ามาตรฐาน		
		ค่าเฉลี่ย	ค่าเฉลี่ย	ค่าเฉลี่ย	ค่าเฉลี่ย	ค่าเฉลี่ย	ค่าเฉลี่ย	ค่าเฉลี่ย	ค่าเฉลี่ย	ค่าเฉลี่ย	ค่าเฉลี่ย	ค่าเฉลี่ย
B1.1.1.1.1	1. Sulfur dioxide	0.24	7.543	25.0	0.000000	0.52 x 1.00	0	0	0	0	0	0
	2. Total Suspended Particulate	0.5	7.543	25.0	0.000000	0.52 x 1.00	0	0	0	0	0	0
	3. Ammonia	0.000	7.543	25.0	0.000000	0.52 x 1.00	0	0	0	0	0	0
	4. Copper	0.00	7.543	25.0	0.000000	0.52 x 1.00	0	0	0	0	0	0
	5. Acrylonitrile	0.00	7.543	25.0	0.000000	0.52 x 1.00	0	0	0	0	0	0
B1.1.1.1.2	1. Sulfur dioxide	0.24	18.182	30.0	0.000000	1.00 x 0.50	0	0	0	0	0	0
	2. Total Suspended Particulate	0.5	18.182	30.0	0.000000	1.00 x 0.50	0	0	0	0	0	0
	3. Ammonia	0.000	18.182	30.0	0.000000	1.00 x 0.50	0	0	0	0	0	0
	4. Copper	0.00	18.182	30.0	0.000000	1.00 x 0.50	0	0	0	0	0	0
	5. Acrylonitrile	0.00	18.182	30.0	0.000000	1.00 x 0.50	0	0	0	0	0	0
B1.1.1.1.3	1. Sulfur dioxide	0.24	7.540	25.0	0.000000	0.40 x 0.60	0	0	0	0	0	0
	2. Total Suspended Particulate	0.5	7.540	25.0	0.000000	0.40 x 0.60	0	0	0	0	0	0
	3. Ammonia	0.00	7.540	25.0	0.000000	0.40 x 0.60	0	0	0	0	0	0
	4. Copper	0.00	7.540	25.0	0.000000	0.40 x 0.60	0	0	0	0	0	0
	5. Acrylonitrile	0.00	7.540	25.0	0.000000	0.40 x 0.60	0	0	0	0	0	0
B1.1.1.1.4	1. Sulfur dioxide	0.24	8.873	30.0	0.000000	0.40 x 0.60	0	0	0	0	0	0
	2. Total Suspended Particulate	0.5	8.873	30.0	0.000000	0.40 x 0.60	0	0	0	0	0	0
	3. Ammonia	0.00	8.873	30.0	0.000000	0.40 x 0.60	0	0	0	0	0	0
	4. Copper	0.00	8.873	30.0	0.000000	0.40 x 0.60	0	0	0	0	0	0
	5. Acrylonitrile	0.00	8.873	30.0	0.000000	0.40 x 0.60	0	0	0	0	0	0
B1.1.1.1.5	1. Sulfur dioxide	0.24	18.121	28.0	0.000000	0.40 x 0.60	0	0	0	0	0	0
	2. Total Suspended Particulate	0.5	18.121	28.0	0.000000	0.40 x 0.60	0	0	0	0	0	0
	3. Ammonia	0.00	18.121	28.0	0.000000	0.40 x 0.60	0	0	0	0	0	0
	4. Copper	0.00	18.121	28.0	0.000000	0.40 x 0.60	0	0	0	0	0	0
	5. Acrylonitrile	0.00	18.121	28.0	0.000000	0.40 x 0.60	0	0	0	0	0	0
B1.1.1.1.6	1. Sulfur dioxide	0.24	12.255	31.0	0.000000	0.51 x 0.91	0	0	0	0	0	0
	2. Total Suspended Particulate	0.5	12.255	31.0	0.000000	0.51 x 0.91	0	0	0	0	0	0
	3. Ammonia	0.00	12.255	31.0	0.000000	0.51 x 0.91	0	0	0	0	0	0
	4. Copper	0.00	12.255	31.0	0.000000	0.51 x 0.91	0	0	0	0	0	0
	5. Acrylonitrile	0.00	12.255	31.0	0.000000	0.51 x 0.91	0	0	0	0	0	0
B1.1.1.1.7	1. Sulfur dioxide	0.24	12.200	30.0	0.000000	1.20 x 0.60	0	0	0	0	0	0
	2. Total Suspended Particulate	0.5	12.200	30.0	0.000000	1.20 x 0.60	0	0	0	0	0	0
	3. Ammonia	0.00	12.200	30.0	0.000000	1.20 x 0.60	0	0	0	0	0	0
	4. Copper	0.00	12.200	30.0	0.000000	1.20 x 0.60	0	0	0	0	0	0
	5. Acrylonitrile	0.00	12.200	30.0	0.000000	1.20 x 0.60	0	0	0	0	0	0

ข้อมูลทั่วไปของสารเคมีและสารพิษ		ข้อมูลทางกายภาพและเคมีของสารเคมี					ข้อมูลการควบคุมและการจัดการ (GHS)				การให้ข้อมูลความปลอดภัย		
ชนิดของสารเคมี (1)	จำนวน	ชนิด (2)	ความเข้มข้น (mg/L)	ความหนาแน่น (g/L)	อุณหภูมิ (°C)	ปริมาตร/น้ำหนัก (kg/mL)	ประเภทของสารเคมี (ตาม GHS)	ความดัน (Pa)	จำนวน	ค่าสัมประสิทธิ์การเคลื่อนที่ (ค่า GHS)	ชนิด (3)	จำนวน	ข้อมูลความปลอดภัย (ตาม GHS)
81.1.1.1.1.1	1	1. Sulfur dioxide	<5.24	2.973	30.0	<0.011521	0.45 x 0.25		1		3	1	
		2. Total Suspended Particulate	<0.5	2.973	30.0	<0.011521	0.45 x 0.25		1		3	1	
81.1.1.1.2	1	1. Sulfur dioxide	<5.24	3.888	32.0	<0.013304	0.35 x 0.30		1		3	1	
		2. Total Suspended Particulate	<0.5	3.888	32.0	<0.013304	0.35 x 0.30		1		3	1	
81.1.1.1.3	1	1. Sulfur dioxide	<5.24	4.661	25.0	<0.011756	0.35 x 0.35		1		3	1	
		2. Total Suspended Particulate	<0.5	4.661	25.0	<0.011756	0.35 x 0.35		1		3	1	
81.1.1.1.4	1	1. Sulfur dioxide	<5.24	2.118	11.0	<0.010599	0.30 x 0.30		1		3	1	
		2. Total Suspended Particulate	<0.5	2.118	11.0	<0.010599	0.30 x 0.30		1		3	1	
81.1.1.1.5	1	1. Sulfur dioxide	<5.24	12.368	23.0	<0.011747	1.00 x 0.55		1		3	1	
		2. Total Suspended Particulate	<0.5	12.368	23.0	<0.011747	1.00 x 0.55		1		3	1	
81.1.1.1.6	1	1. Sulfur dioxide	<5.24	788	35.0	<0.010352	0.30 x 0.20		1		3	1	
		2. Total Suspended Particulate	<0.5	788	35.0	<0.010352	0.30 x 0.20		1		3	1	
81.1.1.1.7	1	1. Sulfur dioxide	<5.24	908	40.0	<0.011752	0.30 x 0.20		1		3	1	
		2. Total Suspended Particulate	<0.5	908	40.0	<0.011752	0.30 x 0.20		1		3	1	
81.1.1.1.8	1	1. Sulfur dioxide	<5.24	3.318	32.0	<0.012809	0.25 x 0.40		1		3	1	
		2. Total Suspended Particulate	<0.5	3.318	32.0	<0.012809	0.25 x 0.40		1		3	1	
81.1.1.1.9	1	1. Sulfur dioxide	<5.24	3.186	36.0	<0.012344	0.30 x 0.40		1		3	1	
		2. Total Suspended Particulate	<0.5	3.186	36.0	<0.012344	0.30 x 0.40		1		3	1	
81.1.1.1.10	1	1. Sulfur dioxide	<5.24	7.005	25.0	<0.017144	0.30 x 0.42		1		3	1	
		2. Total Suspended Particulate	<0.5	7.005	25.0	<0.017144	0.30 x 0.42		1		3	1	
		3. Acetone	3.00	7.005	25.0	0.01493	0.30 x 0.42		1		3	1	
		4. Acetone	10.50	7.005	25.0	0.01493	0.30 x 0.42		1		3	1	
81.1.1.1.11	1	1. Sulfur dioxide	<5.24	20.662	24.0	<0.010661	0.30		1		3	1	
		2. Total Suspended Particulate	<0.5	20.662	24.0	<0.010661	0.30		1		3	1	
		3. Acetone	1.00	20.662	24.0	0.00981	0.30		1		3	1	
		4. Acetone	10.50	20.662	24.0	0.00981	0.30		1		3	1	

ข้อมูลทั่วไปของสารเคมีและสารพิษ		ข้อมูลทางกายภาพและเคมีของสารเคมี					ข้อมูลการควบคุมและการจัดการ (GHS)				การให้ข้อมูลความปลอดภัย		
ชนิดของสารเคมี (1)	จำนวน	ชนิด (2)	ความเข้มข้น (mg/L)	ความหนาแน่น (g/L)	อุณหภูมิ (°C)	ปริมาตร/น้ำหนัก (kg/mL)	ประเภทของสารเคมี (ตาม GHS)	ความดัน (Pa)	จำนวน	ค่าสัมประสิทธิ์การเคลื่อนที่ (ค่า GHS)	ชนิด (3)	จำนวน	ข้อมูลความปลอดภัย (ตาม GHS)
81.1.1.1.12	1	1. Sulfur dioxide	<5.24	8.608	24.0	<0.015729	0.30 x 0.42		1		3	1	
		2. Total Suspended Particulate	<0.5	8.608	24.0	<0.015729	0.30 x 0.42		1		3	1	
		3. Acetone	8.40	8.608	24.0	0.00911	0.30 x 0.42		1		3	1	
		4. Acetone	12.94	8.608	24.0	0.00911	0.30 x 0.42		1		3	1	
81.1.1.1.13	1	1. Sulfur dioxide	<5.24	30.029	36.0	<0.011433	0.32 x 1.00		1		3	1	
		2. Total Suspended Particulate	<0.5	30.029	36.0	<0.011433	0.32 x 1.00		1		3	1	
		3. Acetone	<3.46	30.029	36.0	<0.011433	0.32 x 1.00		1		3	1	
		4. Acetone	<1.33	30.029	36.0	<0.011433	0.32 x 1.00		1		3	1	
81.1.1.1.14	1	1. Sulfur dioxide	<5.24	3.053	31.0	<0.012733	1.00 x 0.52		1		3	1	
		2. Total Suspended Particulate	<0.5	3.053	31.0	<0.012733	1.00 x 0.52		1		3	1	
		3. Acetone	<3.89	3.053	31.0	<0.012733	1.00 x 0.52		1		3	1	
		4. Acetone	1.33	3.053	31.0	<0.012733	1.00 x 0.52		1		3	1	
81.1.1.1.15	1	1. Sulfur dioxide	<5.24	2.867	33.0	<0.010256	0.35 x 0.20		1		3	1	
		2. Total Suspended Particulate	<0.5	2.867	33.0	<0.010256	0.35 x 0.20		1		3	1	
		3. Acetone	<2.46	2.867	33.0	<0.010256	0.35 x 0.20		1		3	1	
		4. Acetone	6.50	2.867	33.0	<0.010256	0.35 x 0.20		1		3	1	
81.1.1.1.16	1	1. Sulfur dioxide	<5.24	6.399	28.0	<0.014709	1.00 x 0.50		1		3	1	
		2. Total Suspended Particulate	<0.5	6.399	28.0	<0.014709	1.00 x 0.50		1		3	1	
		3. Acetone	<2.46	6.399	28.0	<0.014709	1.00 x 0.50		1		3	1	
		4. Acetone	<1.33	6.399	28.0	<0.014709	1.00 x 0.50		1		3	1	
81.1.1.1.17	1	1. Sulfur dioxide	<5.24	3.222	28.0	<0.012986	0.35 x 0.35		1		3	1	
		2. Total Suspended Particulate	<0.5	3.222	28.0	<0.012986	0.35 x 0.35		1		3	1	
		3. Acetone	<2.46	3.222	28.0	<0.012986	0.35 x 0.35		1		3	1	
		4. Acetone	1.25	3.222	28.0	<0.012986	0.35 x 0.35		1		3	1	
81.1.1.1.18	1	1. Sulfur dioxide	<5.24	1.888	16.0	<0.009554	0.45		1		3	1	
		2. Total Suspended Particulate	<0.5	1.888	16.0	<0.009554	0.45		1		3	1	
		3. Acetone	0.01	1.888	16.0	<0.009554	0.45		1		3	1	
		4. Acetone	<0.10	1.888	16.0	<0.009554	0.45		1		3	1	

ข้อมูลทั่วไปของสารพิษตกค้าง		ผลการวิเคราะห์ในห้องแล็บ					ข้อมูลตามเอกสาร (1)				สรุปผลการวิเคราะห์		
ชนิดของ ผลิตภัณฑ์ (1)	จำนวน	ชนิด (2)	ความเข้มข้น ของสารพิษตกค้าง (mg/L)	ขีดจำกัด (µg/L)	หน่วยวัด (%)	ปริมาณ/วัน (kg/คน/วัน)	ขนาด เส้นผ่านศูนย์กลาง (cm/ปากขวด)	ความสูง (cm)	จำนวน	ค่าที่ระบุไว้ใน เอกสาร (ค่าที่)	ชนิด (3)	จำนวน	การตีพิมพ์ ในการวิจัย
BTL 4-020	1	1. Sulfur dioxide	<5.24	5.24	20.0	<0.01218	0.23 x 0.42		1		3	1	
		2. Total Suspended Particulate	<0.5	5.24	20.0	<0.01211	0.23 x 0.42		1		3	1	
		3. Acetone	<1.19	5.24	20.0	<0.02884	0.23 x 0.42		1		3	1	
BMTK-234/99-07	1	1. Sulfur dioxide	<5.24	11.027	22.0	<0.02776	0.45 x 0.95		1		3	1	
		2. Total Suspended Particulate	<0.5	11.027	22.0	<0.04420	0.45 x 0.95		1		3	1	
		3. Diethylene glycol	<2.54	11.027	22.0	<0.03735	0.45 x 0.95		1		3	1	
BTL 4-070	1	1. Sulfur dioxide	<5.24	6.857	30.0	<0.02766	0.43 x 0.62		1		3	1	
		2. Total Suspended Particulate	<0.5	6.857	30.0	<0.02126	0.43 x 0.62		1		3	1	
		3. Isopropyl alcohol	<2.86	6.857	30.0	<0.01581	0.43 x 0.62		1		3	1	
		4. Acetone	6.82	6.857	30.0	0.02027	0.43 x 0.62		1		3	1	
BTL 2-0700	1	1. Sulfur dioxide	<5.24	14.430	20.0	0.040737	0.66 x 0.62		1		3	1	
		2. Total Suspended Particulate	<0.5	14.430	20.0	<0.00686	0.66 x 0.62		1		3	1	
		3. Isopropyl alcohol	<2.86	14.430	20.0	0.009117	0.66 x 0.62		1		3	1	
		4. Acetone	387.01	14.430	20.0	8.71088	0.66 x 0.62		1		3	1	
		5. Ethylene glycol	<2.54	14.430	20.0	<0.00117	0.66 x 0.62		1		3	1	
BTL 13-0702	1	1. Sulfur dioxide	<5.24	5.24	20.0	0.009989	0.65 x 0.61		1		3	1	
		2. Total Suspended Particulate	<0.5	5.24	20.0	<0.00095	0.65 x 0.61		1		3	1	
BMT-0702	1	1. Sulfur dioxide	<5.24	2.699	23.0	0.009526	0.38		1		3	1	
		2. Total Suspended Particulate	<0.5	2.699	23.0	<0.0001	0.38		1		3	1	
		3. Acetone	<0.001	2.699	23.0	<0.00009	0.38		1		3	1	
		4. Copper	<0.01	2.699	23.0	<0.00016	0.38		1		3	1	
BVO-0711	1	1. Sulfur dioxide	<5.24	2.189	23.0	0.008883	0.20 x 0.60		1		3	1	
		2. Total Suspended Particulate	<0.5	2.189	23.0	<0.0001	0.20 x 0.60		1		3	1	
		3. Acetone	<0.001	2.189	23.0	<0.00008	0.20 x 0.60		1		3	1	
		4. Copper	0.01	2.189	23.0	0.00020	0.20 x 0.60		1		3	1	
BTL 1-0708	1	1. Sulfur dioxide	<5.24	23.984	26.0	<0.02003	<0.65 x 1.25		1		3	1	
		2. Total Suspended Particulate	<0.5	23.984	26.0	<0.00867	<0.65 x 1.25		1		3	1	
		3. Acetone	0.01	23.984	26.0	0.01113	<0.65 x 1.25		1		3	1	

ข้อมูลทั่วไปของสารพิษตกค้าง		ผลการวิเคราะห์ในห้องแล็บ					ข้อมูลตามเอกสาร (2)				สรุปผลการวิเคราะห์		
ชนิดของ ผลิตภัณฑ์ (1)	จำนวน	ชนิด (2)	ความเข้มข้น ของสารพิษตกค้าง (mg/L)	ขีดจำกัด (µg/L)	หน่วยวัด (%)	ปริมาณ/วัน (kg/คน/วัน)	ขนาด เส้นผ่านศูนย์กลาง (cm/ปากขวด)	ความสูง (cm)	จำนวน	ค่าที่ระบุไว้ใน เอกสาร (ค่าที่)	ชนิด (3)	จำนวน	การตีพิมพ์ ในการวิจัย
BTL 1-0710	1	1. Sulfur dioxide	<5.24	1.107	30.0	<0.01197	0.40		1		3	1	
		2. Total Suspended Particulate	<0.5	1.107	30.0	<0.00146	0.40		1		3	1	
		3. Acetone	<1.19	1.107	30.0	<0.02729	0.40		1		3	1	
BTL 1-0710 B	1	1. Sulfur dioxide	<5.24	2.311	30.0	<0.00893	0.50 x 0.50		1		3	1	
		2. Total Suspended Particulate	<0.5	2.311	30.0	<0.00035	0.50 x 0.50		1		3	1	
		3. Isopropyl alcohol	<2.86	2.311	30.0	<0.00420	0.50 x 0.50		1		3	1	
		4. Acetone	<1.19	2.311	30.0	<0.0023	0.50 x 0.50		1		3	1	
BTL 4-0741	1	1. Sulfur dioxide	<5.24	9.252	36.0	<0.03586	0.70 x 0.86		1		3	1	
		2. Total Suspended Particulate	<0.5	9.252	36.0	<0.03525	0.70 x 0.86		1		3	1	
		3. Isopropyl alcohol	<2.86	9.252	36.0	<0.01669	0.70 x 0.86		1		3	1	
		4. Acetone	<1.19	9.252	36.0	<0.00126	0.70 x 0.86		1		3	1	
BTL 4-0740	1	1. Sulfur dioxide	<5.24	8.307	26.0	<0.02262	0.42 x 0.56		1		3	1	
		2. Total Suspended Particulate	<0.5	8.307	26.0	<0.00548	0.42 x 0.56		1		3	1	
		3. Isopropyl alcohol	<2.86	8.307	26.0	<0.01547	0.42 x 0.56		1		3	1	
		4. Acetone	<1.19	8.307	26.0	<0.02747	0.42 x 0.56		1		3	1	
BTL 4-0741	1	1. Sulfur dioxide	<5.24	3.613	41.0	<0.01909	0.21		1		3	1	
		2. Total Suspended Particulate	<0.5	3.613	41.0	<0.01138	0.21		1		3	1	
		3. Isopropyl alcohol	6.88	3.613	41.0	0.01883	0.21		1		3	1	
		4. Acetone	202.25	3.613	41.0	0.58059	0.21		1		3	1	
BTL 4-0740	1	1. Sulfur dioxide	<5.24	6.696	27.0	<0.01196	0.60 x 0.66		1		3	1	
		2. Total Suspended Particulate	<0.5	6.696	27.0	<0.01196	0.60 x 0.66		1		3	1	
		3. Isopropyl alcohol	<2.86	6.696	27.0	0.02844	0.60 x 0.66		1		3	1	
BTL 4-0741	1	1. Sulfur dioxide	<5.24	7.986	32.0	<0.02918	0.40 x 0.56		1		3	1	
		2. Total Suspended Particulate	<0.5	7.986	32.0	<0.01343	0.40 x 0.56		1		3	1	
		3. Isopropyl alcohol	<2.86	7.986	32.0	0.011962	0.40 x 0.56		1		3	1	



แหล่งกำเนิดมลพิษทางอากาศ		ผลการตรวจวัดที่โรงงาน					ข้อมูลรวมผลการตรวจวัด (3)				เฉลี่ยค่าวัดผลการตรวจวัด		
ชนิดของแหล่งกำเนิด (1)	จำนวน	ชนิด (2)	ความเข้มข้นของมลพิษทางอากาศ (mg/m <sup>3</sup> )	อัตราการไหล (m <sup>3</sup> /hr)	อุณหภูมิ (°C)	ปริมาณ SO <sub>2</sub> /hr (kg/hr)	จำนวนสารมลพิษทางอากาศ (รวมการเผื่อ)	ค่ามาตรฐาน (กบอ.)	จำนวน	ค่ามาตรฐาน (กบอ.)	ชนิด (3)	จำนวน	ค่าเฉลี่ยค่าวัดผลการตรวจวัด
B2.4.119	1	1. Sulfur dioxide	<5.24	9.961	23.0	<0.00007	0.01 x 0.05		1		3	1	
		2. Total Suspended Particulate	<0.5	9.961	23.0	<0.00006	0.01 x 0.05		1		3	1	
		3. Acetone/A. Alcohol	<2.86	9.961	23.0	<0.00013	0.01 x 0.05		1		3	1	
B2.4.111	1	1. Sulfur dioxide	<5.24	12.511	26.0	<0.00079	0.01 x 0.05		1		3	1	
		2. Total Suspended Particulate	<0.5	12.511	26.0	<0.00005	0.01 x 0.05		1		3	1	
		3. Acetone/A. Alcohol	<2.86	12.511	26.0	<0.00009	0.01 x 0.05		1		3	1	
B2.4.116	1	1. Sulfur dioxide	<5.24	8.261	23.0	<0.00007	0.01 x 0.05		1		3	1	
		2. Total Suspended Particulate	<0.5	8.261	23.0	<0.00009	0.01 x 0.05		1		3	1	
		3. Copper	<0.01	8.261	23.0	<0.00006	0.01 x 0.05		1		3	1	
		4. Acetone/A. Alcohol	<2.86	8.261	23.0	<0.00009	0.01 x 0.05		1		3	1	
		5. Pb	<1.00	8.261	23.0	<0.00009	0.01 x 0.05		1		3	1	
B2.4.115	1	1. Sulfur dioxide	<5.24	5.876	23.0	<0.00001	0.01 x 0.05		1		3	1	
		2. Total Suspended Particulate	<0.5	5.876	23.0	<0.00001	0.01 x 0.05		1		3	1	
		3. Copper	<0.01	5.876	23.0	<0.00001	0.01 x 0.05		1		3	1	
		4. Acetone/A. Alcohol	<2.86	5.876	23.0	<0.00001	0.01 x 0.05		1		3	1	
		5. Pb	<1.00	5.876	23.0	<0.00001	0.01 x 0.05		1		3	1	
B2.4.112	1	1. Sulfur dioxide	<5.24	7.267	29.0	<0.00004	0.01 x 0.05		1		3	1	
		2. Total Suspended Particulate	<0.5	7.267	29.0	<0.00006	0.01 x 0.05		1		3	1	
		3. Copper	<0.01	7.267	29.0	<0.00004	0.01 x 0.05		1		3	1	
		4. Acetone/A. Alcohol	<2.86	7.267	29.0	<0.00002	0.01 x 0.05		1		3	1	
		5. Pb	<1.00	7.267	29.0	<0.00002	0.01 x 0.05		1		3	1	
B2.4.114	1	1. Sulfur dioxide	<5.24	3.316	33.0	<0.00010	0.20		1		3	1	
		2. Total Suspended Particulate	<0.5	3.316	33.0	<0.00007	0.20		1		3	1	
		3. Arsenic	<0.005	3.316	33.0	<0.00005	0.20		1		3	1	
		4. Copper	<0.01	3.316	33.0	<0.00001	0.20		1		3	1	
		5. Acetone/A. Alcohol	<2.86	3.316	33.0	<0.00009	0.20		1		3	1	
B2.4.113	1	1. Sulfur dioxide	<5.24	4.426	30.0	<0.00049	0.24 x 0.05		1		3	1	
		2. Total Suspended Particulate	<0.5	4.426	30.0	<0.00058	0.24 x 0.05		1		3	1	

แหล่งกำเนิดมลพิษทางอากาศ		ผลการตรวจวัดที่โรงงาน					ข้อมูลรวมผลการตรวจวัด (3)				เฉลี่ยค่าวัดผลการตรวจวัด		
ชนิดของแหล่งกำเนิด (1)	จำนวน	ชนิด (2)	ความเข้มข้นของมลพิษทางอากาศ (mg/m <sup>3</sup> )	อัตราการไหล (m <sup>3</sup> /hr)	อุณหภูมิ (°C)	ปริมาณ SO <sub>2</sub> /hr (kg/hr)	จำนวนสารมลพิษทางอากาศ (รวมการเผื่อ)	ค่ามาตรฐาน (กบอ.)	จำนวน	ค่ามาตรฐาน (กบอ.)	ชนิด (3)	จำนวน	ค่าเฉลี่ยค่าวัดผลการตรวจวัด
B2.4.118	1	1. Sulfur dioxide	<5.24	754	26.0	<0.00292	0.20 x 0.05		1		3	1	
		2. Total Suspended Particulate	<0.5	754	26.0	<0.00279	0.20 x 0.05		1		3	1	
B2.4.119	1	1. Sulfur dioxide	<5.24	612	36.0	<0.00287	0.20 x 0.05		1		3	1	
		2. Total Suspended Particulate	<0.5	612	36.0	<0.00226	0.20 x 0.05		1		3	1	
B4.1.11004	1	1. Sulfur dioxide	<5.24	4.268	33.0	<0.00439	0.30		1		3	1	
		2. Total Suspended Particulate	<0.5	4.268	33.0	<0.00172	0.30		1		3	1	
B2.4.112	1	1. Sulfur dioxide	<5.24	22.666	40.0	<0.00009	1.13 x 0.10		1		3	1	
		2. Total Suspended Particulate	<0.5	22.666	40.0	<0.00006	1.13 x 0.10		1		3	1	
		4. Hydrogen Chloride	0.11	22.666	40.0	0.00002	1.13 x 0.10		1		3	1	
B2.2.116	1	1. Sulfur dioxide	<5.24	1.914	30.0	<0.00046	0.36 x 0.30		1		3	1	
		2. Total Suspended Particulate	<0.5	1.914	30.0	<0.00009	0.36 x 0.30		1		3	1	
		4. Arsenic	<0.005	1.914	30.0	<0.00007	0.36 x 0.30		1		3	1	
		6. Copper	<0.01	1.914	30.0	<0.00001	0.36 x 0.30		1		3	1	
B2.2.113	1	1. Sulfur dioxide	<5.24	16.310	26.0	<0.00007	0.40 x 0.05		1		3	1	
		2. Total Suspended Particulate	<0.5	16.310	26.0	<0.00027	0.40 x 0.05		1		3	1	
		5. Arsenic	<0.005	16.310	26.0	<0.00002	0.40 x 0.05		1		3	1	
		6. Copper	<0.01	16.310	26.0	<0.00009	0.40 x 0.05		1		3	1	
B2.2.117	1	1. Sulfur dioxide	<5.24	5.822	25.0	<0.00002	1.27 x 0.40		1		3	1	
		2. Total Suspended Particulate	<0.5	5.822	25.0	<0.00008	1.27 x 0.40		1		3	1	
		3. Acetone	<1.10	5.822	25.0	<0.00009	1.27 x 0.40		1		3	1	
B2.2.112	1	1. Sulfur dioxide	<5.24	10.171	29.0	<0.00009	0.40 x 0.05		1		3	1	
		2. Total Suspended Particulate	<0.5	10.171	29.0	<0.00003	0.40 x 0.05		1		3	1	
		3. Acetone	<1.10	10.171	29.0	<0.00003	0.40 x 0.05		1		3	1	
B2.2.111	1	1. Sulfur dioxide	<5.24	1.833	29.0	<0.00002	0.30 x 0.40		1		3	1	
		2. Total Suspended Particulate	<0.5	1.833	29.0	<0.00006	0.30 x 0.40		1		3	1	
		3. Acetone	172.87	1.833	29.0	0.23379	0.30 x 0.40		1		3	1	
B2.2.113	1	1. Sulfur dioxide	<5.24	1.736	30.0	<0.00003	0.36 x 0.30		1		3	1	
		2. Total Suspended Particulate	<0.5	1.736	30.0	<0.00003	0.36 x 0.30		1		3	1	
		3. Acetone	<1.10	1.736	30.0	<0.00003	0.36 x 0.30		1		3	1	

แหล่งกำเนิดมลพิษทางอากาศ		มลพิษทางอากาศที่ปล่อยออก					ปัจจัยรวมทางอากาศ (2)				ค่าได้มาซึ่งมลพิษทางอากาศ		
ชนิดของแหล่งกำเนิด (1)	จำนวน	ชนิด (2)	ความเข้มข้นของมลพิษทางอากาศ (mg/m <sup>3</sup> )	อัตราการไหล (m <sup>3</sup> /hr)	อุณหภูมิ (°C)	ปริมาณน้ำ/ชั่วโมง (kg/hr)	ความชื้นสัมพัทธ์ (%)	ความเร็วลม (m/s)	จำนวน	ค่าได้มาซึ่งมลพิษทางอากาศ (ค่าได้)	ชนิด (3)	จำนวน	ปริมาณที่ปล่อยในการปล่อย
B2.2.17.24	1	1. Sulfur dioxide	<5.26	20,093	24.0	<0.077855	0.65 x 1.25		1		3	1	
		2. Total Suspended Particulate	<0.5	20,093	24.0	<0.0077825	0.65 x 1.25		1		3	1	
		3. Acetone	1.81	10,093	24.0	<0.11015	0.65 x 1.25		1		3	1	
		4. Xylene	<2.86	2,433	31.0	<0.004906	0.25 x 0.45		1		3	1	
B2.2.17.33	1	1. Sulfur dioxide	<5.26	2,433	31.0	<0.0009	0.25 x 0.45		1		3	1	
		2. Total Suspended Particulate	<0.5	2,433	31.0	<0.0009	0.25 x 0.45		1		3	1	
		3. Isopropyl alcohol	<2.86	2,433	31.0	<0.004904	0.25 x 0.45		1		3	1	
		4. Acetone	<1.81	2,433	31.0	<0.002137	0.25 x 0.45		1		3	1	
B2.2.17.38	1	1. Sulfur dioxide	<5.26	770	29.0	<0.000007	0.15 x 0.30		1		3	1	
		2. Total Suspended Particulate	<0.5	770	29.0	<0.000007	0.15 x 0.30		1		3	1	
B2.2.17.25	1	1. Sulfur dioxide	<5.26	24,878	27.0	<0.096783	0.45 x 1.25		1		3	1	
		2. Total Suspended Particulate	<0.5	24,878	27.0	<0.003042	0.45 x 1.25		1		3	1	
		3. Isopropyl alcohol	4.62	24,878	27.0	0.08540	0.45 x 1.25		1		3	1	
		4. Acetone	2.29	24,878	27.0	0.04169	0.45 x 1.25		1		3	1	
B2.2.17.33	1	1. Sulfur dioxide	<5.26	2,699	28.0	<0.010459	0.25 x 0.50		1		3	1	
		2. Total Suspended Particulate	<0.5	2,699	28.0	<0.000989	0.25 x 0.50		1		3	1	
		3. Isopropyl alcohol	<2.86	2,699	28.0	<0.000908	0.25 x 0.50		1		3	1	
B2.2.17.14	1	1. Sulfur dioxide	<5.26	1,896	18.0	<0.007738	0.25 x 0.45		1		3	1	
		2. Total Suspended Particulate	<0.5	1,896	18.0	<0.000738	0.25 x 0.45		1		3	1	
		3. Isopropyl alcohol	<2.86	1,896	18.0	<0.00365	0.25 x 0.45		1		3	1	
B2.2.17.38	1	1. Sulfur dioxide	<5.26	5,577	26.0	<0.008906	0.50 x 1.00		1		3	1	
		2. Total Suspended Particulate	<0.5	5,577	26.0	<0.00108	0.50 x 1.00		1		3	1	
		3. Isopropyl alcohol	<2.86	5,577	26.0	0.0027	0.50 x 1.00		1		3	1	
B2.2.17.29	1	1. Sulfur dioxide	<5.26	7,383	24.0	<0.029088	0.80 x 0.48		1		3	1	
		2. Total Suspended Particulate	<0.5	7,383	24.0	<0.002777	0.80 x 0.48		1		3	1	
		3. Isopropyl alcohol	<2.86	7,383	24.0	<0.015652	0.80 x 0.48		1		3	1	
B2.2.17.38	1	1. Sulfur dioxide	<5.26	3,893	26.0	<0.023222	0.48 x 0.48		1		3	1	
		2. Total Suspended Particulate	<0.5	3,893	26.0	<0.002228	0.48 x 0.48		1		3	1	
		3. Isopropyl alcohol	<2.86	3,893	26.0	<0.0009	0.65 x 0.65		1		3	1	

แหล่งกำเนิดมลพิษทางอากาศ		มลพิษทางอากาศที่ปล่อยออก					ปัจจัยรวมทางอากาศ (2)				ค่าได้มาซึ่งมลพิษทางอากาศ		
ชนิดของแหล่งกำเนิด (1)	จำนวน	ชนิด (2)	ความเข้มข้นของมลพิษทางอากาศ (mg/m <sup>3</sup> )	อัตราการไหล (m <sup>3</sup> /hr)	อุณหภูมิ (°C)	ปริมาณน้ำ/ชั่วโมง (kg/hr)	ความชื้นสัมพัทธ์ (%)	ความเร็วลม (m/s)	จำนวน	ค่าได้มาซึ่งมลพิษทางอากาศ (ค่าได้)	ชนิด (3)	จำนวน	ปริมาณที่ปล่อยในการปล่อย
B2.2.17.26	1	1. Sulfur dioxide	<5.26	10,309	29.0	<0.009942	0.47 x 0.90		1		3	1	
		2. Total Suspended Particulate	<0.5	10,309	29.0	<0.000914	0.47 x 0.90		1		3	1	
		3. Isopropyl alcohol	<2.86	10,309	29.0	<0.010788	0.47 x 0.90		1		3	1	
B6.2.2.17.001	1	1. Sulfur dioxide	<5.26	15,463	29.0	<0.009014	0.50 x 1.00		1		3	1	
		2. Total Suspended Particulate	<0.5	15,463	29.0	<0.003721	0.50 x 1.00		1		3	1	
		3. Isopropyl alcohol	<2.86	15,463	29.0	<0.008523	0.50 x 1.00		1		3	1	
		4. Acetone	112.78	15,463	29.0	1.29047	0.50 x 1.00		1		3	1	
B6.2.2.17.025	1	1. Sulfur dioxide	<5.26	2,863	37.0	<0.011082	0.52 x 0.62		1		3	1	
		2. Total Suspended Particulate	<0.5	2,863	37.0	<0.001009	0.52 x 0.62		1		3	1	
		3. Isopropyl alcohol	<2.86	2,863	37.0	<0.003208	0.52 x 0.62		1		3	1	

หมายเหตุ :

(1) ได้แก่มอเตอร์ที่ใช้พลังงานไฟฟ้าในการขับเคลื่อนขบวนที่สถานีปลายทางของรถ เช่น ขบวน 101, ขบวน 102 และขบวน 103

(2) ชนิดของมลพิษทางอากาศที่ปล่อย เช่น SO<sub>2</sub>, NO<sub>x</sub>, CO, Benzene, Hydrocarbon, Xylene, Toluene

(3) หน่วยเป็น ปริมาณที่ปล่อยต่อชั่วโมงจากแหล่งกำเนิดมลพิษทางอากาศ (เป็นปริมาณที่ปล่อยจากแหล่งกำเนิดมลพิษ)

(4) หมายเหตุ: ชนิดของขบวนรถที่ปล่อยมลพิษ เช่น Cyclone, Bag Filter, Absorption Tower ฯลฯ

ผู้รายงาน

บริษัท ไฮล ทรัเลอร์ เอเชีย จำกัด  
HEIL TRAILER ASIA LIMITED

**CONTACT:** BUNTHAN VANNITHA LTD., THAILAND  
188 MOO 16, LUDDOMSANGJIT RD., GANG GRASSAN, GANG PRIN, AYUTTHAYA  
Tel.: + (66) 15-221-090 | Fax: + (66) 35-221-098

J. METAL-SEQUESTERING AGENTS

© 2006 The Authors  
Journal compilation © 2006 Blackwell Publishing Ltd

Not a student?

<sup>a</sup> See also <http://www.fishbase.org/SpeciesChecklist.asp?species=herichthyidae&genus=Herichthys>, 06/2001.

Abstracts of the 1999 Annual Meeting of the American Society of Human Genetics, October 1-5, 1999, Denver, Colorado

© 2002 Blackwell Science Ltd, *Journal of Internal Medicine* 252: 103–110

วันที่ ๒๑ กรกฎาคม ๒๕๖๑ จังหวัดสุพรรณบุรี ๑๘๖ หมู่ ๑๖ ถนนสายสุขุมวิท ๑๐๖ ตำบลบ้านไร่ อำเภอเมืองสุพรรณบุรี

การดำเนินงานตามแผนปฏิบัติการประจำปี ๒๕๖๓ ได้ดำเนินการตามแผนปฏิบัติการประจำปี ๒๕๖๓ โดยมีการดำเนินงานตามแผนปฏิบัติการประจำปี ๒๕๖๓ ดังนี้

1. 66 (2540) จนถึง 6 และ 7 ของบทความเกี่ยวกับคุณลักษณะเฉพาะของพื้นที่ 66 (254) เรื่อง การกำหนดทิศทางของถนน

www.elsevier.com/locate/jmb

การดำเนินการตามโครงการวิจัยและนิทรรศการ ๒๐๑๖ ได้ดำเนินการโดยมีวัตถุประสงค์ - โดยเน้นการพัฒนา - โดยเน้นการพัฒนา - โดยเน้นการพัฒนา

Copyright © 2003 by John Wiley & Sons, Inc.

การวิจัยนี้มีวัตถุประสงค์เพื่อ

## Introduction

100

1	2	3	4	5	6	7	8	9	10	11	12	13	14	15	16	17	18	19	20	21	22	23	24	25	26	27	28	29	30	31	32	33	34	35	36	37	38	39	40	41	42	43	44	45	46	47	48	49	50	51	52	53	54	55	56	57	58	59	60	61	62	63	64	65	66	67	68	69	70	71	72	73	74	75	76	77	78	79	80	81	82	83	84	85	86	87	88	89	90	91	92	93	94	95	96	97	98	99	100	101	102	103	104	105	106	107	108	109	110	111	112	113	114	115	116	117	118	119	120	121	122	123	124	125	126	127	128	129	130	131	132	133	134	135	136	137	138	139	140	141	142	143	144	145	146	147	148	149	150	151	152	153	154	155	156	157	158	159	160	161	162	163	164	165	166	167	168	169	170	171	172	173	174	175	176	177	178	179	180	181	182	183	184	185	186	187	188	189	190	191	192	193	194	195	196	197	198	199	200	201	202	203	204	205	206	207	208	209	210	211	212	213	214	215	216	217	218	219	220	221	222	223	224	225	226	227	228	229	230	231	232	233	234	235	236	237	238	239	240	241	242	243	244	245	246	247	248	249	250	251	252	253	254	255	256	257	258	259	260	261	262	263	264	265	266	267	268	269	270	271	272	273	274	275	276	277	278	279	280	281	282	283	284	285	286	287	288	289	290	291	292	293	294	295	296	297	298	299	300	301	302	303	304	305	306	307	308	309	310	311	312	313	314	315	316	317	318	319	320	321	322	323	324	325	326	327	328	329	330	331	332	333	334	335	336	337	338	339	340	341	342	343	344	345	346	347	348	349	350	351	352	353	354	355	356	357	358	359	360	361	362	363	364	365	366	367	368	369	370	371	372	373	374	375	376	377	378	379	380	381	382	383	384	385	386	387	388	389	390	391	392	393	394	395	396	397	398	399	400	401	402	403	404	405	406	407	408	409	410	411	412	413	414	415	416	417	418	419	420	421	422	423	424	425	426	427	428	429	430	431	432	433	434	435	436	437	438	439	440	441	442	443	444	445	446	447	448	449	450	451	452	453	454	455	456	457	458	459	460	461	462	463	464	465	466
---	---	---	---	---	---	---	---	---	----	----	----	----	----	----	----	----	----	----	----	----	----	----	----	----	----	----	----	----	----	----	----	----	----	----	----	----	----	----	----	----	----	----	----	----	----	----	----	----	----	----	----	----	----	----	----	----	----	----	----	----	----	----	----	----	----	----	----	----	----	----	----	----	----	----	----	----	----	----	----	----	----	----	----	----	----	----	----	----	----	----	----	----	----	----	----	----	----	----	-----	-----	-----	-----	-----	-----	-----	-----	-----	-----	-----	-----	-----	-----	-----	-----	-----	-----	-----	-----	-----	-----	-----	-----	-----	-----	-----	-----	-----	-----	-----	-----	-----	-----	-----	-----	-----	-----	-----	-----	-----	-----	-----	-----	-----	-----	-----	-----	-----	-----	-----	-----	-----	-----	-----	-----	-----	-----	-----	-----	-----	-----	-----	-----	-----	-----	-----	-----	-----	-----	-----	-----	-----	-----	-----	-----	-----	-----	-----	-----	-----	-----	-----	-----	-----	-----	-----	-----	-----	-----	-----	-----	-----	-----	-----	-----	-----	-----	-----	-----	-----	-----	-----	-----	-----	-----	-----	-----	-----	-----	-----	-----	-----	-----	-----	-----	-----	-----	-----	-----	-----	-----	-----	-----	-----	-----	-----	-----	-----	-----	-----	-----	-----	-----	-----	-----	-----	-----	-----	-----	-----	-----	-----	-----	-----	-----	-----	-----	-----	-----	-----	-----	-----	-----	-----	-----	-----	-----	-----	-----	-----	-----	-----	-----	-----	-----	-----	-----	-----	-----	-----	-----	-----	-----	-----	-----	-----	-----	-----	-----	-----	-----	-----	-----	-----	-----	-----	-----	-----	-----	-----	-----	-----	-----	-----	-----	-----	-----	-----	-----	-----	-----	-----	-----	-----	-----	-----	-----	-----	-----	-----	-----	-----	-----	-----	-----	-----	-----	-----	-----	-----	-----	-----	-----	-----	-----	-----	-----	-----	-----	-----	-----	-----	-----	-----	-----	-----	-----	-----	-----	-----	-----	-----	-----	-----	-----	-----	-----	-----	-----	-----	-----	-----	-----	-----	-----	-----	-----	-----	-----	-----	-----	-----	-----	-----	-----	-----	-----	-----	-----	-----	-----	-----	-----	-----	-----	-----	-----	-----	-----	-----	-----	-----	-----	-----	-----	-----	-----	-----	-----	-----	-----	-----	-----	-----	-----	-----	-----	-----	-----	-----	-----	-----	-----	-----	-----	-----	-----	-----	-----	-----	-----	-----	-----	-----	-----	-----	-----	-----	-----	-----	-----	-----	-----	-----	-----	-----	-----	-----	-----	-----	-----	-----	-----	-----	-----	-----	-----	-----	-----	-----	-----	-----	-----	-----	-----	-----	-----	-----	-----	-----	-----	-----	-----	-----	-----	-----	-----	-----	-----	-----	-----	-----	-----	-----	-----	-----

10



Safety Plan Co., Ltd.  
บริษัท สเปค จำกัด

เลขที่ใบแจ้งหนี้: SP-001/2565  
วันที่ออกใบแจ้งหนี้: 24 ธันวาคม 2565  
วันที่ครบกำหนด: 31 ธันวาคม 2565

## ANALYSIS REPORT

Analysis No. : Lab-8-27/12/2025  
Report Date : 24 December 2025

CUSTOMER NAME : บริษัท สเปค จำกัด (มหาชน)  
ADDRESS : เลขที่ 145 หมู่ 10 ต.หนองปรือ อ.บางละมุง จ.ชลบุรี 20130  
SAMPLING SOURCE : สถานีบริการน้ำมัน สเปค  
SAMPLING DATE : 24 November 2025  
SAMPLING TIME : 01:15 p.m. - 01:25 p.m.  
SAMPLING METHOD : U.S. EPA Method  
FUEL TYPE : NONE

Item	Description	Unit	Method of Analysis	Result	Standard
1.	Black Height	in	Measuring Tape	2.50	-
2.	Black Diameter	in	Measuring Tape	0.30	-
3.	Temperature in Black	°C	U.S. EPA Method 2	21.00	-
4.	Pressure Stack	mmHg	U.S. EPA Method 2	765.34	-
5.	Air Velocity	m/s	U.S. EPA Method 2	12.14	-
6.	Oxygen Ratio	%	U.S. EPA Method 3	20.80	-
7.	Air Humidity	%	U.S. EPA Method 4	2.50	-
8.	Oil Mist?	mg/m <sup>3</sup>	Spectrophotometer	1.5*	-

Note: 1. \* Normalized of the density of industry in Percentage of the Content Value of Air Contaminants (EPA)

- From the Factory B.E. 2565  
2. \* Exhausted Compliance with 1 atm. 25 degree Celsius and Dry Basis  
3. \* Assigned Sample by ECO CHEMIST TANY Co. Ltd. Registered Lab No. 3182

Signature:   
Jit Kuant (Signature)  
Analyst  
1-201-0-0001  
1-201-0-0001  
Signature:   
Jit Kuant (Signature)  
LABORATORY SUPERVISOR  
1-201-0-0001  
1-201-0-0001



Safety Plan Co., Ltd.  
บริษัท สเปค จำกัด

เลขที่ใบแจ้งหนี้: SP-001/2565  
วันที่ออกใบแจ้งหนี้: 24 ธันวาคม 2565  
วันที่ครบกำหนด: 31 ธันวาคม 2565

## ANALYSIS REPORT

Analysis No. : Lab-8-27/12/2025  
Report Date : 24 December 2025

CUSTOMER NAME : บริษัท สเปค จำกัด (มหาชน)  
ADDRESS : เลขที่ 145 หมู่ 10 ต.หนองปรือ อ.บางละมุง จ.ชลบุรี 20130  
SAMPLING SOURCE : สถานีบริการน้ำมัน สเปค  
SAMPLING DATE : 24 November 2025  
SAMPLING TIME : 11:20 a.m. - 12:00 p.m.  
SAMPLING METHOD : U.S. EPA Method  
FUEL TYPE : NONE

Item	Description	Unit	Method of Analysis	Result	Standard
1.	Black Height	in	Measuring Tape	15.00	-
2.	Black Diameter	in	Measuring Tape	0.00-0.00	-
3.	Temperature in Black	°C	U.S. EPA Method 2	31.00	-
4.	Pressure Stack	mmHg	U.S. EPA Method 2	765.34	-
5.	Air Velocity	m/s	U.S. EPA Method 2	0.00	-
6.	Oxygen Ratio	%	U.S. EPA Method 3	20.80	-
7.	Air Humidity	%	U.S. EPA Method 4	2.50	-
8.	Total Suspended Particulate?	mg/m <sup>3</sup>	U.S. EPA Method 5	2.2	400
9.	Oil Mist?	mg/m <sup>3</sup>	U.S. EPA Method 10	2.5*	250

Note: 1. \* Normalized of density of industry in Percentage of the Content Value of Air Contaminants (EPA)

- From the Factory B.E. 2565  
2. \* Exhausted Compliance with 1 atm. 25 degree Celsius and Dry Basis  
3. \* Assigned Sample by ECO CHEMIST TANY Co. Ltd. Registered Lab No. 3182

Signature:   
Jit Kuant (Signature)  
Analyst  
1-201-0-0001  
1-201-0-0001  
Signature:   
Jit Kuant (Signature)  
LABORATORY SUPERVISOR  
1-201-0-0001  
1-201-0-0001



## ANALYSIS REPORT

Analysis No.	1100-0-1111251011
Analysis Date	December 24, 2025

[illegible]

Item	Description	Unit	Method of Analysis	Result	Standard
1.	Stack height	m	Measuring Tape	4.50	—
2.	Stack Diameter	m	Measuring Tape	0.40	—
3.	Temperature in Stack	°C	U.S. EPA Method 2	34.02	—
4.	Pressure Stack	mm Hg	U.S. EPA Method 2	725.53	—
5.	Air Velocity	m/s	U.S. EPA Method 2	10.71	—
6.	Oxygen field	%	U.S. EPA Method 3	20.90	—
7.	Air Humidity	%	U.S. EPA Method 4	2.56	—
8.	Total Suspended Particulate	mg/m <sup>3</sup>	U.S. EPA Method 5	0.15	400

**Remarks.**

X-1: Identification of Ministry of Industry or Predecessor of the Current Valuator of Its Continuously Traded  
Post Tax Payments U.S. 2048

X-2: Reference Countries are 1 Jan. 21 before Current and Old Rates



John Simpson (Hastings) and  
Adrian Smith (London)

3/6/25  
The Student (Student)

Mr. Noriega, Gerontologist  
Marketing Director

## ANALYSIS REPORT

Analysis No.	Lab-6-274-2006
Analysis Date	December 24, 2006

CUSTOMER NAME	ਮੁਖੀਆਂ ਡੀ. ਪ੍ਰਦੇਸ਼ੀਆਂ ਆਰਟੀਸਟ	RECEIVED DATE	November 25, 2003
ADDRESS	ਦਰੀਆ ਪਾਸ 16, ਪੰਜਾਬੀਆਂ ਦੇ ਮਨ ਵਿਚ ਦੇਵਗੜ੍ਹ (ਮੁਕਤਸਰ ਜ਼ਿਲ੍ਹਾ)	ANALYTICAL DATE	November 25 - December 24, 2003
SAMPLING SOURCE	ਘੋੜੇ ਪਿਆਰ	SAMPLE CONDITION	Good
SAMPLING DATE	November 24, 2003		
SAMPLING TIME	09:20 a.m. - 10:00 a.m.		
SAMPLING METHOD	U.S. EPA Method		
ANAL. TYPE	MORE		

Index	Chemical	Unit	Method of Analysis	Result	Standard?
1	Block Weight	g	Measuring Tape	2.50	-
2	Block Diameter	cm	Measuring Tape	0.90	-
3	Temperature in Block	°C	U.S. EPA Method 2	30.87	-
4	Pressure in Block	mmHg	U.S. EPA Method 2	745.31	-
5	Air Velocity	FPM	U.S. EPA Method 2	7.00	-
6	Oxygen Rate	%	U.S. EPA Method 5	20.50	-
7	Air Humidity	%	U.S. EPA Method 4	2.47	-
8	Total Suspended Particulate <sup>a</sup>	mg/m <sup>3</sup>	U.S. EPA Method 5	0.7	4000
9	Total Ozone <sup>b</sup>	ppm	U.S. EPA Method 8	5.214	500
10	Conc of Nitrogen as Nitrogen Dioxide <sup>b</sup>	ppm	U.S. EPA Method 7	8.554	-
11	Carbon Monoxide <sup>c</sup>	ppm	U.S. EPA Method 10	NM	8750

TABLE 1. *Continued*

**Journal of Interpersonal Violence**

1. <sup>a</sup> Polymerization Conditions are 7 dms, 25 degrees Celsius and 50% Moisture



ANALYT.

© 2004 Blackwell Publishing Ltd  
Journal of Internal Medicine 255: 115–122

(Mn) Manganese (Mn)



บริษัท เทียน เอพอาร์โอ ไทร์ คอร์ด (ประเทศไทย) จำกัด  
TEIJIN FRA TIRE CORD (THAILAND) CO., LTD.  
(ที่ตั้งโรงงาน เลขที่ 549 หมู่ 3 ต.ดอนสุราษฎร์ อ.ดอนเจดีย์ จ.สุพรรณบุรี)  
โทรศัพท์หมายเลข โทร. 035-200320-4 แฟกซ์ 035-200325

วันที่ 9 มกราคม พ.ศ. 2560

เรื่อง รายงานผลการตรวจวัด มลพิษทางอากาศจากท่อไอเสียของโรงงาน  
คือ ผู้ดำเนินการดำเนินการนี้คุณสุภาพพรหมมา ประเด็น  
ตามที่ประกาศกรมอุตุนิยมวิทยาว่าประเทศไทย มีค่าดัชนีชี้วัดมลพิษทางอากาศ  
จากการตรวจวัดค่ามลพิษทางอากาศจากท่อไอเสียของโรงงาน  
บริษัท เทียน เอพอาร์โอ ไทร์ คอร์ด (ประเทศไทย) จำกัด ได้มีการตรวจวัดค่ามลพิษทางอากาศ  
ครั้งที่ 1 เมื่อวันที่ 25 มกราคม 2560 ไปแล้วนั้น ทางบริษัทฯ จึงขอเรียนรายงานผลการ  
ตรวจวัด มลพิษทางอากาศจากท่อไอเสียของโรงงาน

จึงเรียนมาเพื่อโปรดพิจารณา

ขอแสดงความนับถือ



“รายงานผลการตรวจวัดมลพิษทางอากาศจากท่อไอเสียของโรงงาน”  
คือ การดำเนินการเพื่อตรวจสอบการปล่อยมลพิษทางอากาศจากโรงงานอุตสาหกรรม  
ตามมาตรฐานการตรวจวัด มลพิษทางอากาศจากท่อไอเสียของโรงงาน

จึงเรียนมาเพื่อโปรดพิจารณา  
วันที่ 9 มกราคม พ.ศ. 2560  
ผู้ดำเนินการ  
นายสุภาพพรหมมา ประเด็น

สารพิษที่ตรวจวัด		ผลการตรวจวัดมลพิษทางอากาศ						ค่ามาตรฐานตามมาตรฐาน (ก)				ค่าเฉลี่ยตามมาตรฐาน (ก)			ค่าเฉลี่ยตามมาตรฐาน (ก)
ชนิดสารพิษ (g)	ปริมาณ	ค่าเฉลี่ยตามมาตรฐาน (ก)	ค่าเฉลี่ยตามมาตรฐาน (ก)	ค่าเฉลี่ยตามมาตรฐาน (ก)	ค่าเฉลี่ยตามมาตรฐาน (ก)	ค่าเฉลี่ยตามมาตรฐาน (ก)	ค่าเฉลี่ยตามมาตรฐาน (ก)	ค่าเฉลี่ยตามมาตรฐาน (ก)	ค่าเฉลี่ยตามมาตรฐาน (ก)	ค่าเฉลี่ยตามมาตรฐาน (ก)	ค่าเฉลี่ยตามมาตรฐาน (ก)	ค่าเฉลี่ยตามมาตรฐาน (ก)	ค่าเฉลี่ยตามมาตรฐาน (ก)	ค่าเฉลี่ยตามมาตรฐาน (ก)	
Oxide	1.000	CO2	11.000	4.200	117	0.000	0.000	0.750	24	1		0.750	1		0.000
		NO2	11.000	4.200	117	0.150	0.500	0.750				0.750	1		0.000
		TPP	1.000	4.200	117	0.050	0.050	0.750				0.750	1		0.000
		CO	10.000	4.200	117	0.000	0.000	0.750				0.750	1		0.000
Oxide	1.000	NO2	11.000	4.200	117	0.000	0.000	0.750	24	1		0.750	1		0.000
		NO2	11.000	4.200	117	0.150	0.500	0.750				0.750	1		0.000
		TPP	10.000	4.200	117	0.050	0.050	0.750				0.750	1		0.000
		CO	10.000	4.200	117	0.000	0.000	0.750				0.750	1		0.000
Oxide	1.000	CO2	11.000	4.200	117	0.000	0.000	0.750	24	1		0.750	1		0.000
		NO2	11.000	4.200	117	0.150	0.500	0.750				0.750	1		0.000
		TPP	10.000	4.200	117	0.050	0.050	0.750				0.750	1		0.000
		CO	10.000	4.200	117	0.000	0.000	0.750				0.750	1		0.000
Oxide	1.000	CO2	11.000	4.200	117	0.000	0.000	0.750	24	1		0.750	1		0.000
		NO2	11.000	4.200	117	0.150	0.500	0.750				0.750	1		0.000
		TPP	10.000	4.200	117	0.050	0.050	0.750				0.750	1		0.000
		CO	10.000	4.200	117	0.000	0.000	0.750				0.750	1		0.000













หมายเหตุ

๑. คณะผู้ตรวจประเมินฯ ขอแจ้งว่า การตรวจประเมินครั้งนี้ เป็นการตรวจประเมินตามข้อกำหนดของกรมส่งเสริมการเกษตร (ก.ร.) และกรมส่งเสริมการค้าระหว่างประเทศ (ก.ค.) โดยมีวัตถุประสงค์เพื่อตรวจสอบการปฏิบัติตามข้อกำหนดของกรมส่งเสริมการเกษตร (ก.ร.) และกรมส่งเสริมการค้าระหว่างประเทศ (ก.ค.)
๒. หากมีการเปลี่ยนแปลงใดๆ ในการดำเนินงาน หรือการดำเนินงานที่ไม่เป็นไปตามข้อกำหนดของกรมส่งเสริมการเกษตร (ก.ร.) และกรมส่งเสริมการค้าระหว่างประเทศ (ก.ค.) กรุณาแจ้งให้ผู้ตรวจประเมินทราบ
๓. ผู้ตรวจประเมินฯ ขอแจ้งว่า การตรวจประเมินครั้งนี้ เป็นการตรวจประเมินตามข้อกำหนดของกรมส่งเสริมการเกษตร (ก.ร.) และกรมส่งเสริมการค้าระหว่างประเทศ (ก.ค.)
๔. หากมีการเปลี่ยนแปลงใดๆ ในการดำเนินงาน หรือการดำเนินงานที่ไม่เป็นไปตามข้อกำหนดของกรมส่งเสริมการเกษตร (ก.ร.) และกรมส่งเสริมการค้าระหว่างประเทศ (ก.ค.) กรุณาแจ้งให้ผู้ตรวจประเมินทราบ

ข้อควรระวัง

๑. การตรวจประเมิน	๑. การตรวจประเมิน
๒. การตรวจประเมิน	๒. การตรวจประเมิน
๓. การตรวจประเมิน	๓. การตรวจประเมิน
๔. การตรวจประเมิน	๔. การตรวจประเมิน
๕. การตรวจประเมิน	๕. การตรวจประเมิน
๖. การตรวจประเมิน	๖. การตรวจประเมิน
๗. การตรวจประเมิน	๗. การตรวจประเมิน
๘. การตรวจประเมิน	๘. การตรวจประเมิน
๙. การตรวจประเมิน	๙. การตรวจประเมิน
๑๐. การตรวจประเมิน	๑๐. การตรวจประเมิน

การตรวจประเมินครั้งนี้ เป็นการตรวจประเมินตามข้อกำหนดของกรมส่งเสริมการเกษตร (ก.ร.) และกรมส่งเสริมการค้าระหว่างประเทศ (ก.ค.)



TEIJIN (THAILAND) LIMITED

Head Office : 1/1 Moo 3, Tambon Bang Nua, Amphur Bang Nua, Pathumthani 12130 Thailand  
Tel. 0066 0 2525-2111 Fax. 0066 0 2525-2119-30  
Factory : 148 Moo 2, Bangpa-In Industrial Estate, Bangpa-In, Pathumthani 12160 Thailand  
Tel. 0066 0 2525-4238 Fax. 0066 0 2525-1281

ที่ ๓1.๐.๒568 / ๐43

๒๒ ธันวาคม ๒๕๖๘

ข้อ ๑๐๔. ขอแจ้งว่า การตรวจประเมินครั้งนี้ เป็นการตรวจประเมินตามข้อกำหนดของกรมส่งเสริมการเกษตร (ก.ร.) และกรมส่งเสริมการค้าระหว่างประเทศ (ก.ค.) โดยมีวัตถุประสงค์เพื่อตรวจสอบการปฏิบัติตามข้อกำหนดของกรมส่งเสริมการเกษตร (ก.ร.) และกรมส่งเสริมการค้าระหว่างประเทศ (ก.ค.)

เพื่อให้สอดคล้องตามประกาศกรมส่งเสริมการค้าระหว่างประเทศ (ก.ร.) และกรมส่งเสริมการค้าระหว่างประเทศ (ก.ค.)

การตรวจประเมินครั้งนี้ เป็นการตรวจประเมินตามข้อกำหนดของกรมส่งเสริมการเกษตร (ก.ร.) และกรมส่งเสริมการค้าระหว่างประเทศ (ก.ค.)

จึงเรียนมาเพื่อ โปรดทราบ

ขอแสดงความนับถือ



ผู้ตรวจประเมินคุณภาพภายใน

แนบเอกสารหลักฐานประกอบ  
ใบแจ้งการตรวจประเมิน  
035-2582189

วันที่ ๑๔ กรกฎาคม ๒๕๖๓ ณ ห้องประชุม อาคาร ๓ ชั้น ๓ อาคารเรียนรวม มหาวิทยาลัยราชภัฏวชิรเวศน์ จังหวัดบุรีรัมย์

โดย ผศ.ดร.นงนุช นามะระ (ประธาน) ผศ.ดร.นงนุช นามะระ (รองประธาน) ผศ.ดร.นงนุช นามะระ (เลขานุการ) ผศ.ดร.นงนุช นามะระ (กรรมการ)

ข้อมูลผลิตภัณฑ์		ข้อมูลทางเคมีของสารเคมี						ข้อมูลทางกายภาพของสารเคมี (GHS)				ข้อมูลความปลอดภัยของสารเคมี			
ชื่อผลิตภัณฑ์	สูตรเคมี	ชื่อ IUPAC	น้ำหนักโมเลกุล (g/mol)	ความหนาแน่น (g/cm³)	จุดหลอมเหลว (°C)	จุดเดือด (°C)	ค่าคงที่การหักเห (n <sub>D</sub> 20)	ค่าคงที่การดูดกลืนแสง (ε <sub>max</sub> )	ค่าคงที่การดูดกลืนแสง (ε <sub>min</sub> )	ค่าคงที่การดูดกลืนแสง (ε <sub>avg</sub> )	ค่าคงที่การดูดกลืนแสง (ε <sub>total</sub> )	ค่าคงที่การดูดกลืนแสง (ε <sub>total</sub> )	ค่าคงที่การดูดกลืนแสง (ε <sub>total</sub> )	ค่าคงที่การดูดกลืนแสง (ε <sub>total</sub> )	
Benzene (C <sub>6</sub> H <sub>6</sub> )	1	Purification	98.5%	4.32	217.1	21.42	0.12	0.98	19.35	1				0.37	
		Oil Sol.	2.91	4.32		0.65	0.003						3.36		
		Water Sol.	83.25	4.32		17.94	0.10						1.37		
		Oil Sol.	6.92	4.32		1.82	0.81								
Benzene (C <sub>6</sub> H <sub>6</sub> )	2	Purification	0.48	0.88	47.3	0.047	0.0002	0.30 x 0.30	4	1				0.37	
		Oil Sol.	0.894	0.88		0.0704	0.0004								
Benzene (C <sub>6</sub> H <sub>6</sub> )	3	Purification	0.508	2.54	48.9	0.1208	0.0006	0.30 x 0.50	4	1				0.11	
		Oil Sol.	1.247	2.54		0.2556	0.0014								
Petroleum (C <sub>10</sub> H <sub>18</sub> O <sub>2</sub> )	4	Purification	0.27	2.83	34.2	0.0433	0.0002	0.35 x 0.32	22.5	1				0.37	
Oil (C <sub>10</sub> H <sub>18</sub> O <sub>2</sub> )	5	Purification	0.568	0.82	30.8	0.0210	0.0001	0.37 x 0.37	2	1				0.37	
		Oil Sol.	0.366	0.82		0.0286	0.0002								
Oil (C <sub>10</sub> H <sub>18</sub> O <sub>2</sub> )	6	Purification	0.517	0.50	42.50	0.0138	0.0001	0.37 x 0.35	2	1				0.37	
		Oil Sol.	0.445	0.50		0.0180	0.0001								

ชนิดสารเคมี		ข้อมูลคุณสมบัติสารเคมี						ข้อมูลการประเมินความเสี่ยง				ข้อมูลการติดตามและประเมินผล			
ชื่อสารเคมี (ไทย)	ชื่อสารเคมี (อังกฤษ)	สูตรเคมี (Chemical Formula)	น้ำหนักโมเลกุล (g/mol)	ความหนาแน่น (g/cm³)	จุดหลอมเหลว (°C)	จุดเดือด (°C)	ค่าคงที่การแตกตัว (pKa)	ค่าคงที่การละลาย (log P)	ค่าคงที่การดูดกลืนแสง (λmax)	ค่าคงที่การดูดกลืนแสง (ε)	ค่าคงที่การดูดกลืนแสง (λmin)	ค่าคงที่การดูดกลืนแสง (εmin)	ค่าคงที่การดูดกลืนแสง (λmax)	ค่าคงที่การดูดกลืนแสง (εmax)	
กรดอะซิติก (Acetic Acid)	CH <sub>3</sub> COOH	Acetic Acid	60.05	1.05	16.6	117.9	4.75	0.17	190	1500	190	1500	190	1500	
		CH <sub>3</sub> COOH	60.05	1.05			0.000000								
กรดซัลฟูริก (Sulfuric Acid)	H <sub>2</sub> SO <sub>4</sub>	H <sub>2</sub> SO <sub>4</sub>	98.08	1.84	10.3	337	-	0.41	150	1500	150	1500	150	1500	
กรดไนตริก (Nitric Acid)	HNO <sub>3</sub>	HNO <sub>3</sub>	63.01	1.51	-17.6	83	-	0.91	200	1500	200	1500	200	1500	
กรดฟอสฟอริก (Phosphoric Acid)	H <sub>3</sub> PO <sub>4</sub>	H <sub>3</sub> PO <sub>4</sub>	97.99	1.68	13.2	213	-	0.54	150	1500	150	1500	150	1500	
กรดคาร์บอนิก (Carbonic Acid)	H <sub>2</sub> CO <sub>3</sub>	H <sub>2</sub> CO <sub>3</sub>	62.03	1.30	-17.9	25	-	0.17	190	1500	190	1500	190	1500	
กรดไฮโดรฟลูออริก (Hydrofluoric Acid)	HF	HF	20.01	1.10	-83.5	19	-	0.00	150	1500	150	1500	150	1500	
กรดไฮโดรคลอริก (Hydrochloric Acid)	HCl	HCl	36.46	1.49	-114.1	-85	-	0.00	150	1500	150	1500	150	1500	
กรดไฮโดรโบรอมิก (Hydrobromic Acid)	HBr	HBr	80.91	3.12	-88.5	-36	-	0.00	150	1500	150	1500	150	1500	
กรดไฮโดรไอโอดิก (Hydroiodic Acid)	HI	HI	127.91	4.35	-228	-127	-	0.00	150	1500	150	1500	150	1500	
กรดเพอร์คลอริก (Perchloric Acid)	HClO <sub>4</sub>	HClO <sub>4</sub>	100.46	1.77	-112	170	-	0.00	150	1500	150	1500	150	1500	
กรดแอสคอร์บิก (Ascorbic Acid)	C <sub>6</sub> H <sub>8</sub> O <sub>6</sub>	C <sub>6</sub> H <sub>8</sub> O <sub>6</sub>	176.12	1.65	226	226	4.17	0.17	190	1500	190	1500	190	1500	
กรดซิตริก (Citric Acid)	C <sub>6</sub> H <sub>8</sub> O <sub>7</sub>	C <sub>6</sub> H <sub>8</sub> O <sub>7</sub>	192.12	1.66	153	159	3.13	0.17	190	1500	190	1500	190	1500	
กรดมาลิก (Malic Acid)	C <sub>4</sub> H <sub>6</sub> O <sub>5</sub>	C <sub>4</sub> H <sub>6</sub> O <sub>5</sub>	134.09	1.64	132	132	3.40	0.17	190	1500	190	1500	190	1500	
กรดฟอสฟอริก (Phosphoric Acid)	H <sub>3</sub> PO <sub>4</sub>	H <sub>3</sub> PO <sub>4</sub>	97.99	1.68	13.2	213	-	0.54	150	1500	150	1500	150	1500	
กรดคาร์บอนิก (Carbonic Acid)	H <sub>2</sub> CO <sub>3</sub>	H <sub>2</sub> CO <sub>3</sub>	62.03	1.30	-17.9	25	-	0.17	190	1500	190	1500	190	1500	
กรดไฮโดรฟลูออริก (Hydrofluoric Acid)	HF	HF	20.01	1.10	-83.5	19	-	0.00	150	1500	150	1500	150	1500	
กรดไฮโดรคลอริก (Hydrochloric Acid)	HCl	HCl	36.46	1.49	-114.1	-85	-	0.00	150	1500	150	1500	150	1500	
กรดไฮโดรโบรอมิก (Hydrobromic Acid)	HBr	HBr	80.91	3.12	-88.5	-36	-	0.00	150	1500	150	1500	150	1500	
กรดไฮโดรไอโอดิก (Hydroiodic Acid)	HI	HI	127.91	4.35	-228	-127	-	0.00	150	1500	150	1500	150	1500	
กรดเพอร์คลอริก (Perchloric Acid)	HClO <sub>4</sub>	HClO <sub>4</sub>	100.46	1.77	-112	170	-	0.00	150	1500	150	1500	150	1500	

[illegible]

วันที่ ๒๕/๑๐/๖๕  
สถานที่  
ชื่อ-นามสกุล  
ตำแหน่ง

วันที่ 24 ธันวาคม 2568

เรื่อง ขอส่งมอบรายงานผลการตรวจวัดปริมาณสารพิษตกค้างในอากาศที่ระบบบำบัดอากาศโรงงาน

เรียน ผู้อำนวยการสำนักงานนิคมอุตสาหกรรมบางปะอิน

ด้วยประกาศการนิคมอุตสาหกรรมแห่งประเทศไทย เรื่อง การกำหนดวิธีการปล่อยมลพิษทางอากาศ จากโรงงานในนิคมอุตสาหกรรม วัดพื้นที่ทางบริษัทตั้งแต่ปี 1963 จำกัด ได้ดำเนินการตรวจวัดปริมาณ สารตกค้างในอากาศที่ระบบบำบัดอากาศโรงงานจากห้อง Boiler จึงขอส่งมอบรายงานผลการตรวจวัดมลพิษทาง อากาศภายในของโรงงานระบบการตรวจครั้งที่ 2/2568 ระหว่างเดือนกรกฎาคม ถึง ธันวาคม 2568 รายละเอียด พตามเอกสารแนบ

จึงเรียนมาเพื่อโปรดทราบ

ขอแสดงความนับถือ

[Redacted Signature]

ผู้อำนวยการ โรงงาน

พิจารณาที่ขอ:

พิจารณาเพื่อประกอบการนิคมอุตสาหกรรมบางปะอินประเทศไทย ที่ 46/2541 เรื่อง การกำหนดวิธีการปล่อยมลพิษทางอากาศของโรงงานในนิคมอุตสาหกรรม

แบบรายงานผลการตรวจวัดมลพิษทางอากาศของโรงเรือน

ชื่อ โรงงาน บริษัท มอริ กรุ๊ป 1963 จำกัด...ขนาดพื้นที่แปลงที่ดินที่ได้ใช้ใบอนุญาต...72...ไร่...นิคมอุตสาหกรรม...บางปะอิน...มกราคม 2569, 01.2.26...เบอร์โทรศัพท์ 035-221-480-90

ชนิดของมลพิษทางอากาศ		มลพิษทางอากาศที่ปล่อยออก					ปล่อยรวมมลพิษทางอากาศ (2)				ค่าเฉลี่ยรายปีมลพิษทางอากาศ		
ชนิดของมลพิษทางอากาศ (1)	จำนวน	ชนิด (2)	ค่าเฉลี่ยเชิงมวล มลพิษทาง อากาศ (mg/m³)	ค่าความ ความเร็ว (m/sec)	ความสูง (m)	ปริมาณ (kg/d)	ชนิดของมลพิษ (kg/d)	ความสูง (m)	จำนวน	ค่าเฉลี่ยรายปี ของมลพิษทาง อากาศ (mg/m³)	ชนิด (3)	จำนวน	ค่าเฉลี่ยเชิงมวล มลพิษทาง อากาศ (mg/m³)
ก๊าซ SOx, CO2	1	1. SO <sub>2</sub> 2. NO <sub>x</sub> 3. H <sub>2</sub> S 4. CO	0.42 0.05 0.25 0.05	1.51	174.87	-	0.00	05	1	-	-	-	-

- หมายเหตุ:
- (1) ไม่ปล่อยมลพิษทางอากาศประเภทนี้ไว้ใช้ในการผลิตสินค้าขึ้นลงเพื่อใช้กับระบบบำบัดอากาศ เช่น คาร์บอน, ซัลเฟอร์, แคลเซียม, โซเดียม
  - (2) ชนิดของมลพิษทางอากาศที่คิดได้ เช่น SO<sub>2</sub>, NO<sub>x</sub>, CO, Benzene, Styrene, Xylene, Toluene
  - (3) หน่วยวัด ปล่อยต่อชั่วโมงของมลพิษทางอากาศ (kg/d) หรือเป็นค่าเฉลี่ยรายปีของมลพิษทางอากาศ (mg/m³)
  - (4) ชนิดของมลพิษทางอากาศ เช่น Cyclohexane, Bag filter, Absorption Tower ฯลฯ

[Redacted Signature]

ผู้จัดทำ



29. จ.แม่ฮ่องสอน 2558

น้ำดื่มแปรรูปของงานบริการสาธารณะ โดยเทศบาลทางราชการได้คงซื้อไว้ใช้ในงานบริการสาธารณะ

ผู้ชำนาญการสำนักงานป้องกันโรคติดต่อ

ซึ่งมีผลกับวิธีแบบการวัดทางจิตแบบเฉพาะทางอีกประการหนึ่งคือ การวัดแบบการวัดทางจิตแบบเฉพาะทาง

ตัวแปรอิสระ ที่สนใจ (Independent Variable) จำกัด  
ดังต่อไปนี้ 527 หน้า 2 (ในบทที่ 6 หน้า 175) ดังต่อไปนี้

ด้านภาพงานประติมากรรม จิตรกรรมฝาผนังพระนครศรีอยุธยา ประเพณีการบูชา พระนางวชิราภินายก และพระโอรส

วิธีที่ ๓ พยายามสังเกตการเคลื่อนไหวของพนักงานขาย การให้กำลังใจพนักงานขาย

ซึ่งได้ทำการตรวจวัดในวันที่ 17 ตุลาคม 2553 รายละเอียดดังแสดงตามตารางต่อไปนี้

17. *Journal of the American Medical Association*, 277, 1996, 1211-1212.



ขอขอบคุณเป็นอย่างสูง

การดำเนินงานตามแผนงานและโครงการของกรมส่งเสริมการค้าระหว่างประเทศ กระทรวงพาณิชย์ ประจำปีงบประมาณ พ.ศ. ๒๕๖๒

**SETTING**

ตารางแนบท้ายประกาศการพัฒนาศักยภาพคนพลเมืองไทย ฉบับที่ 79 พ.ศ. 2549

เรื่อง "การกำหนดอัตราการประเมินผลข้าราชการจากหน่วยงานของรัฐภายในเขตกรุงเทพมหานคร" (แก้ไขเพิ่มเติม)

ฉบับร่างรายงานผลการตรวจวัดมลพิษทางอากาศที่ตรวจวัดได้ของข้อมูลระยะเวลา

ថ្ងៃសុក្រ ១៧ ខែ ពិសាខ ឆ្នាំ ២៥៦៤ (២០២១) ៖ ៣៣

แบบที่..... ปี..... ตามหนังสือที่..... ๕ ไร่ ๒ งาน ๑๗ ตารางวา เลขที่โฉนด..... ๐๕๕-๓๕๒-๐๐๑

ລາຍລະອຽດຂອງສາມາດທາງ		ລະຫັດການທົດສອບ					ຂໍ້ມູນການທົດສອບ				លັດສະໜີການປະຕິບັດ		
ສັນຍາການທົດສອບ (1)	ຈຳນວນ	ຈຸນິດ (2)	ຄ່າຄວບຄຸມ ລະຫັດການທົດສອບ (g/g)	ຈຸນິດການ ທົດສອບ	ອຸນຫະພູມ °C	ປັດໄຈການ (g/g)	ຈຸນິດການ ທົດສອບ (g)	ຈຸນິດ (g)	ຈຸນິດ (g)	ຄ່າໂຄງສ້າງ ທີ່ມີ (g/g)	ຈຸນິດ (g)	ຈຸນິດ (g)	ປັດໄຈການ ທົດສອບ (g/g)
ທົດສອບການທົດສອບ 1	1	TSP	0.014	0.718	32.40	0.0003	0.70 ± 0.20	0.0	1				
		Carbon Monoxide	0			0							
		TH	0.001			0.0001							
ທົດສອບການທົດສອບ 2	2	TSP	0.005	0.700	32.12	0.0003	0.70 ± 0.25	0.0	1				
		Carbon Monoxide	0			0							
		TH	0.001			0.0001							
ທົດສອບການທົດສອບ 3	3	TSP	0.753	0.186	35.05	0.0003	0.20	0.0	1				
		Carbon Monoxide	0			0							
		TH	0.110			0.0002							
ທົດສອບການທົດສອບ 4	4	TSP	0.384	0.100	35.82	0.0003	0.20	0.0	1				
		Carbon Monoxide	0			0							
		TH	0.001			0.0002							







แบบรายงานผลการตรวจวัด มลพิษทางอากาศจากปล่องของโรงงาน

ชื่อโรงงาน บริษัท การนิคมอุตสาหกรรม จำกัด ชุมชนที่นับปล่อยมีได้รับอนุญาต ๘14 2.4 ณ 33.40 ตารางวา

นิคมอุตสาหกรรม บางปะอิน แปลงที่ - เบอร์โทรศัพท์ 035-750229-7

ชนิดของมลพิษ (ชนิดที่ 1)	ปัจจัย	ข้อมูลทางอากาศที่ปล่อย			ข้อมูลการปล่อยทางอากาศ (2)					พื้นที่คำนวณทางอากาศ					การคำนวณ	
		ชนิด (3)	การวัดค่ามลพิษทางอากาศ	อัตราการปล่อย (kg/hr)	อุณหภูมิ (°C)	ปริมาณ (kg/hr)	ปริมาณ (kg/hr)	ขนาดปล่อง (m)	ความสูง (m)	ทิศทางลม	ทิศทางลม	ทิศทางลม	ทิศทางลม	ทิศทางลม	ทิศทางลม	ทิศทางลม
1. Sulfur dioxide (SO <sub>2</sub> )	1	Total Suspended Particulate (TSP)	11.08	2.4219	37	2.3196	0.2152	0.88 x 0.88	8	1	1	1	1	1	0.37	1
		Xylene	8.16			1.9172	0.2216									1
		Toluene	14.47			3.0297	0.3529									1
2. Sulfur dioxide (SO <sub>2</sub> )	1	Total Suspended Particulate (TSP)	12.23	1.7030	34	2.258	0.1601	0.68 x 0.68	8	1	1	1	1	1	0.37	1
		Xylene	16.88			3.7917	0.2036									1
		Toluene	17.30			3.7916	0.2090									1
3. Sulfur dioxide	1	Total Suspended Particulate (TSP)	15.36	0.2229	36	0.2096	0.0535	0.32	2	1	1	1	1	1	0.37	1

หมายเหตุ

- (1) ไม่พบการปล่อยมลพิษจากการใช้เชื้อเพลิงฟอสซิลในกระบวนการผลิต เช่น ไซโล, เตาเผา, เตาอบ, เตาต้ม, เตาอบ, เตาอบ
- (2) ชนิดของมลพิษทางอากาศที่ปล่อย เช่น SO<sub>2</sub>, NO<sub>x</sub>, CO, Benzene, Xylene, Toluene
- (3) ขนาดของปล่องที่ปล่อยมลพิษทางอากาศ เนื่องจากการคำนวณทางอากาศ
- (4) ขนาดของพื้นที่ปล่อยมลพิษ เช่น Cyclone, Bag filter, Absorption Tower ฯลฯ



ในนาม บริษัท

บริษัท จำกัด มีที่ตั้งอยู่เลขที่ (ถนนสาย) จำกัด  
เลขที่ 100 หมู่ 1 ตำบลบางพลีใหญ่ อำเภอบางพลี จังหวัดสมุทรปราการ 10710  
โทรศัพท์: 02-123-4567 โทรสาร: 02-123-4568 อีเมล: info@company.com  
เว็บไซต์: www.company.com

## รายงานสรุปผลการทดสอบคุณภาพสิ่งแวดล้อม

บริษัท การนิคมอุตสาหกรรม จำกัด

### 1. ข้อมูล

บริษัท การนิคมอุตสาหกรรม จำกัด มีที่ตั้งอยู่เลขที่ (ถนนสาย) จำกัด  
เลขที่ 100 หมู่ 1 ตำบลบางพลีใหญ่ อำเภอบางพลี จังหวัดสมุทรปราการ 10710  
โทรศัพท์: 02-123-4567 โทรสาร: 02-123-4568 อีเมล: info@company.com  
เว็บไซต์: www.company.com

### 2. ข้อมูลผลการตรวจวัด

ผลการตรวจวัดคุณภาพสิ่งแวดล้อมของบริษัท การนิคมอุตสาหกรรม จำกัด มีดังนี้

### 3. ผลการตรวจวัด

ผลการตรวจวัดคุณภาพสิ่งแวดล้อมของบริษัท การนิคมอุตสาหกรรม จำกัด มีดังนี้

### 4. บทสรุปผลการตรวจวัด

ผลการตรวจวัดคุณภาพสิ่งแวดล้อมของบริษัท การนิคมอุตสาหกรรม จำกัด มีดังนี้

ข้อมูลผลการตรวจวัด	
Stack / Dust emission	Stack / Dust emission
Total Suspended Particulate (TSP)	0.015 Method 3
Xylene	0.015 Method 1B
Toluene	0.015 Method 1B

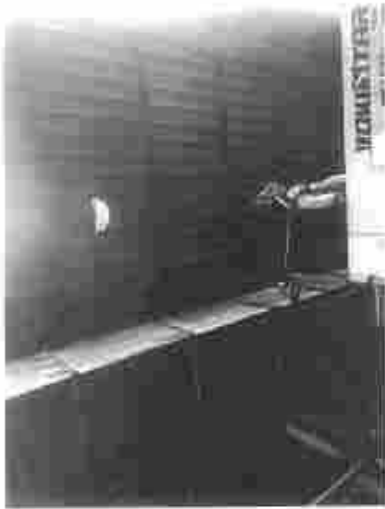












ภาพประกอบการสำรวจเริ่มพัฒนาเสาเข็มในเอกภพระบอบออกกำลัง

## รายงานผลการทดสอบคุณภาพน้ำทิ้ง บริษัท ไทยเบฟเวอเรจ จำกัด

### 1. บทนำ

บริษัท ไทยเบฟเวอเรจ จำกัด (มหาชน) ได้แจ้งให้ บริษัท ซีอีเอ็มอีพีเอส จำกัด ตรวจสอบคุณภาพน้ำทิ้งจากโรงงานผลิตเบียร์ (โรงงานผลิตเบียร์) ของบริษัท ไทยเบฟเวอเรจ จำกัด (มหาชน) ที่ตั้งอยู่ที่เลขที่ 222 หมู่ 13 ตำบลหนองแขม อำเภอหนองแขม กรุงเทพมหานคร 10160 โดยผลการตรวจสอบคุณภาพน้ำทิ้งได้ดังนี้

### 2. วิธีการทำการตรวจวัด

การทำการตรวจวัดคุณภาพน้ำทิ้ง ทำโดยวิธีที่ 1 ซึ่งวิธีนี้ใช้วิธีวิเคราะห์ทางเคมีและชีวภาพ

### 3. ผลการตรวจวัด

การทำการตรวจวัดคุณภาพน้ำทิ้ง บริษัท ไทยเบฟเวอเรจ จำกัด (มหาชน) ได้แจ้งให้ บริษัท ซีอีเอ็มอีพีเอส จำกัด ตรวจสอบคุณภาพน้ำทิ้งจากโรงงานผลิตเบียร์ (โรงงานผลิตเบียร์) ของบริษัท ไทยเบฟเวอเรจ จำกัด (มหาชน) ที่ตั้งอยู่ที่เลขที่ 222 หมู่ 13 ตำบลหนองแขม อำเภอหนองแขม กรุงเทพมหานคร 10160 โดยผลการตรวจสอบคุณภาพน้ำทิ้งได้ดังนี้

### 4. รายละเอียดผลการตรวจวัด

ผลการตรวจสอบคุณภาพน้ำทิ้งจากโรงงานผลิตเบียร์

พารามิเตอร์	ค่าที่ตรวจพบ	เกณฑ์มาตรฐาน
Water / Wastewater		
pH	Expected pH Method	Standard method for the examination of water and wastewater, APHA, AWWA, WEF 24 <sup>th</sup> ed., 2013, Part 2540-10
Total Dissolved Solids (TDS)	2400 at 100°C Method	Standard method for the examination of water and wastewater, APHA, AWWA, WEF 24 <sup>th</sup> ed., 2013, Part 2540-10
Total Suspended Solids (TSS)	Filtered at 100°C Method	Standard method for the examination of water and wastewater, APHA, AWWA, WEF 24 <sup>th</sup> ed., 2013, Part 2540-10
Protein	Direct Kjeldahl Method	Standard method for the examination of water and wastewater, APHA, AWWA, WEF 24 <sup>th</sup> ed., 2013, Part 2540-10
Zinc (Zn)	Direct AAS Method	Standard method for the examination of water and wastewater, APHA, AWWA, WEF 24 <sup>th</sup> ed., 2013, Part 2540-10





© Copyright 1999 by John Wiley & Sons, Inc.

[illegible]

© 2004 Blackwell Publishing Ltd, *Journal of Internal Medicine* 255: 103–110

Question	Answer
What is the purpose of the study?	To determine the effect of the use of the Internet on the use of the Internet by the general public.
What is the research design?	Quantitative, descriptive, cross-sectional.
What is the sample size?	1000.
What is the sampling method?	Simple random sampling.
What is the data collection method?	Online survey.
What is the data analysis method?	SPSS 20.0.
What is the conclusion?	The use of the Internet has increased significantly in the last five years.

11.00 April 2018      **Zofluran**      = 21 April 2018  
(10000 mm to 100000 mm)      (10000 mm to 100000 mm)

<sup>2</sup> For example,  $\text{NaOH}$  and  $\text{Na}_2\text{CO}_3$  are not included in the list of reagents.

© 1996 WILEY-LISS

University of Illinois at Chicago





บริษัท ซี.พี.อี. จำกัด (มหาชน) (มหาชน) จำกัด  
 เลขที่ 111 หมู่ 11 ตำบลบ้านใหม่ อำเภอเมือง จังหวัดนนทบุรี 11000  
 โทร 02-555-1111 โทรสาร 02-555-1112  
 อีเมล: cpel@cpel.com โทรสาร 02-555-1112

วันที่ 11/11/2563

เลขที่ใบแจ้งหนี้: 001/2563/CP-001/001

รายละเอียดการชำระเงิน

จำนวนเงินที่ต้องชำระ: 11,100 บาท

รายละเอียดการชำระเงิน

1. เงินต้น 11,100 บาท  
 2. ดอกเบี้ย 0 บาท  
 รวม 11,100 บาท

ประเภทการชำระเงิน	จำนวนเงิน	วันที่ชำระ
เงินต้น	11,100	11/11/2563
ดอกเบี้ย	0	11/11/2563
รวม	11,100	11/11/2563

หมายเหตุ: บริษัท ซี.พี.อี. จำกัด (มหาชน) ขอสงวนสิทธิ์ในข้อมูลนี้ไว้เป็นหลักฐาน  
 1. บริษัท ซี.พี.อี. จำกัด (มหาชน) ขอสงวนสิทธิ์ในข้อมูลนี้ไว้เป็นหลักฐาน  
 2. บริษัท ซี.พี.อี. จำกัด (มหาชน) ขอสงวนสิทธิ์ในข้อมูลนี้ไว้เป็นหลักฐาน

นายสมชาย ใจดี  
 ผู้จัดการ

ผู้รับแจ้งหนี้: บริษัท ซี.พี.อี. จำกัด (มหาชน)  
 เลขที่ 111 หมู่ 11 ตำบลบ้านใหม่ อำเภอเมือง จังหวัดนนทบุรี 11000  
 โทร 02-555-1111 โทรสาร 02-555-1112

บริษัท ซี.พี.อี. จำกัด (มหาชน) (มหาชน) จำกัด  
 เลขที่ 111 หมู่ 11 ตำบลบ้านใหม่ อำเภอเมือง จังหวัดนนทบุรี 11000  
 โทร 02-555-1111 โทรสาร 02-555-1112  
 อีเมล: cpel@cpel.com โทรสาร 02-555-1112

วันที่ 11/11/2563

เลขที่ใบแจ้งหนี้: 001/2563/CP-001/001

รายละเอียดการชำระเงิน

จำนวนเงินที่ต้องชำระ: 11,100 บาท

รายละเอียดการชำระเงิน

1. เงินต้น 11,100 บาท  
 2. ดอกเบี้ย 0 บาท  
 รวม 11,100 บาท

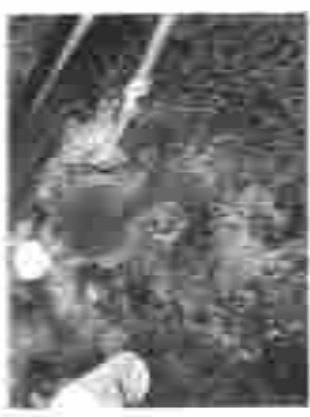
ประเภทการชำระเงิน	จำนวนเงิน	วันที่ชำระ
เงินต้น	11,100	11/11/2563
ดอกเบี้ย	0	11/11/2563
รวม	11,100	11/11/2563

หมายเหตุ: บริษัท ซี.พี.อี. จำกัด (มหาชน) ขอสงวนสิทธิ์ในข้อมูลนี้ไว้เป็นหลักฐาน  
 1. บริษัท ซี.พี.อี. จำกัด (มหาชน) ขอสงวนสิทธิ์ในข้อมูลนี้ไว้เป็นหลักฐาน  
 2. บริษัท ซี.พี.อี. จำกัด (มหาชน) ขอสงวนสิทธิ์ในข้อมูลนี้ไว้เป็นหลักฐาน

นายสมชาย ใจดี  
 ผู้จัดการ

ผู้รับแจ้งหนี้: บริษัท ซี.พี.อี. จำกัด (มหาชน)  
 เลขที่ 111 หมู่ 11 ตำบลบ้านใหม่ อำเภอเมือง จังหวัดนนทบุรี 11000  
 โทร 02-555-1111 โทรสาร 02-555-1112

*specimens at laboratory*



## ภาคผนวก ก-26

รายงานผลการติดตามตรวจสอบคุณภาพน้ำทิ้งก่อนปล่อยลงระบบบำบัดน้ำเสีย  
ส่วนกลางของโรงงานที่ตั้งภายในนิคมฯ

---



TEST REPORT

Report : ALS (AY.) No. 0810/25  
Client : บริษัท สหพัฒนคัลยา จำกัด (มหาชน)  
(โรงพยาบาลสุราษฎร์ธานี)  
Address : อาคารศูนย์บริการทางการแพทย์โรงพยาบาลสุราษฎร์ธานี ชั้น 2  
139 หมู่ 2 ถนนสายหลวง ๓-๑๑๑๑ อำเภอเมือง สุราษฎร์ธานี  
สุราษฎร์ธานี ๘๔๑๑๐  
TEL : (035) 262265-88 FAX : (035) 262269  
Reported Date : July 18, 2025  
Received Date : July 2, 2025  
Analytical Date : July 2 - 18, 2025  
Analysis NO. : AY.W/2265/25  
Sample Description : Wastewater  
Collected By : Tapasorn Sriporaya  
Sampling Time : 06:10 H.

P. 10

Waste Water Treatment Plant				
Parameter	Unit	Method	Influent (Inlet Equalization Tank)	STD. *
pH (at 26.6 °C)	-	Electrometric	7.5	5.5-9.0
BOD	mg / l	5 Day BOD Test	28.9	500
COD	mg / l	Closed Reflux	111	750
Suspended Solids	mg / l	Dried at 103-105 °C	20	200
TKN	mg / l	Macro - Kjeldahl	6.7	100
Oil & Grease	mg / l	Liquid-Liquid, Partition-Gravimetric	3.5	10
Temperature	°C	Laboratory and Field	28.6	45
Sample Condition		Observation	ปกติ	-

\* หมายเหตุผลการทดสอบค่ามาตรฐานของประเทศไทย ปี ๒๕๖๒/๒๕๖๓ ค่ามาตรฐานของน้ำทิ้งในการบำบัดน้ำเสียของโรงงาน  
เป็นอุตสาหกรรมชนิดอื่น (อุตสาหกรรม)

Remark : Reported results refer to submitted samples only.

This report shall not reproduced , except in full , without prior approval of the Management.

บริษัท แอลเอสเซอร์วิส จำกัด  
ได้รับมอบหมายให้ดำเนินการทดสอบเมื่อวันที่ ๖.๐๒6/1



*T. Sriporaya*  
(Tapasorn Sriporaya)  
Analyst  
7-026/1 - 8-0002

*M. Bunluein*  
(Supornphan Bunluein)  
Managing Director

"THINK OF LAB, THINK OF QUALITY AND SERVICES, CHOOSE ALS"

TEST REPORT

Report : ALS (AY.) No. 0810/25  
Client : บริษัท สหพัฒนคัลยา จำกัด (มหาชน)  
(โรงพยาบาลสุราษฎร์ธานี)  
Address : อาคารศูนย์บริการทางการแพทย์โรงพยาบาลสุราษฎร์ธานี ชั้น 2  
139 หมู่ 2 ถนนสายหลวง ๓-๑๑๑๑ อำเภอเมือง สุราษฎร์ธานี  
สุราษฎร์ธานี ๘๔๑๑๐  
TEL : (035) 262265-88 FAX : (035) 262269  
Reported Date : July 18, 2025  
Received Date : July 2, 2025  
Analytical Date : July 2 - 18, 2025  
Analysis NO. : AY.W/2265/25  
Sample Description : Wastewater  
Collected By : Tapasorn Sriporaya  
Sampling Time : 06:10 H.

P. 22

Waste Water Treatment Plant				
Parameter	Unit	Method	Influent (Inlet Equalization Tank)	STD. *
Phosphorus as P (1)	mg / l	Ascorbic Acid	1.00	-
Flow Rate (1)	m <sup>3</sup> /hr	-	598	-
Odour (1)	-	-	Normal	Normal
Sample Condition		Observation	ปกติ	-

\* หมายเหตุผลการทดสอบค่ามาตรฐานของประเทศไทย ปี ๒๕๖๒/๒๕๖๓ ค่ามาตรฐานของน้ำทิ้งในการบำบัดน้ำเสียของโรงงาน  
เป็นอุตสาหกรรมชนิดอื่น (อุตสาหกรรม)

(1) ไม่สามารถระบุค่ามาตรฐานได้

Remark : Reported results refer to submitted samples only.

This report shall not reproduced , except in full , without prior approval of the Management.



*T. Sriporaya*  
(Tapasorn Sriporaya)  
Analyst

*T. Sriporaya*  
(Chantip Anurum)  
Laboratory Manager

*M. Bunluein*  
(Supornphan Bunluein)  
Managing Director

"THINK OF LAB, THINK OF QUALITY AND SERVICES, CHOOSE ALS"

TEST REPORT

P. 1/1

Report : ALS (BKK) No. 1864/25  
Client : บริษัท ซีพีเอฟ จำกัด (มหาชน)  
(โครงการบ้านมั่นคง)  
Address : อาคารศูนย์บริหารงานระบบสิ่งแวดล้อม ชั้น 2  
139 หมู่ 2 อ.บางพลีใหญ่ จ.สมุทรปราการ  
เลขหมายโทรศัพท์ : 131603  
Sample No. : (BKK) W73240  
Collected By : สุชาติ พัทธมาสารกุล  
Sampling Time : 09:10 น.  
Reported Date : July 18, 2025  
Received Date : July 2, 2025  
Analytical Date : July 2 - 18, 2025  
Sample Description : Wastewater  
Collected By : Topkiam Bunlueam  
Sample Description : Wastewater  
TEL : (035) 26266-68 FAX : (035) 26266-69

Sample Description : Waste water, Physical Appearance : Cloudy gray, total volume SL / Ref. AYW / 2285

Sampling Date : July 2, 2025

Parameter	Unit	Method of Analysis	Result		Standard
			Influent (Inlet Equalization Tank)		
Colour	ADMI	ADMI Weighed Ordinate Spectrophotometric Method (SNI 7023 : 2007)	(pH 7.52) 19.22 (pH 7.00) 25.52		600

Remark : ไม่พบการปนเปื้อนสารอันตรายตามเกณฑ์ของ ส.ป.ด.02/2567 ค่าทั้งหมดจึงถือว่าไม่พบการปนเปื้อนสารอันตรายตามที่กำหนด  
ตามมาตรฐานคุณภาพน้ำทิ้ง

Reported results refer to submitted samples only

This report shall not reproduced, except in full, without prior approval of the Management.



S. S. S.

Ms. Sanvimol Sangkhata-amphon  
Chief of Environment Testing Section

3-025-E-0002

ALS.EJ1704.2-0100663

JL

Ms. Thirarat Suk-ngam  
Laboratory Manager

3-025-E-0004

SA

Ms. Supornphan Bunlueam  
Managing Director

3-025-E-0001

"THINK OF LAB, THINK OF QUALITY AND SERVICES, CHOOSE ALS"

Head Office : 91/273 278 Moo 1 Na, Chomthong Road, Bangkok, Thailand 10110 TEL : 02-262-6848, 02-262-6849, 02-262-6800  
FAX : 082110-232-0481, 02-262-6842 E-mail address : als@alslab.com, als@alslab.com, www.alslab.com

Branch Office : 31 Bencharuk Road, Bangkok 10110 E-mail address : als@alslab.com, als@alslab.com, www.alslab.com

TEST REPORT

P. 1/1

Report : ALS (AY) No. 0810/25  
Client : บริษัท ซีพีเอฟ จำกัด (มหาชน)  
(โครงการบ้านมั่นคง)  
Address : อาคารศูนย์บริหารงานระบบสิ่งแวดล้อม ชั้น 2  
139 หมู่ 2 อ.บางพลีใหญ่ จ.สมุทรปราการ  
เลขหมายโทรศัพท์ : 131603  
Sample No. : AYW / 2285/25  
Sample Description : Wastewater  
Collected By : Topkiam Bunlueam  
Sample Description : Wastewater  
TEL : (035) 26266-68 FAX : (035) 26266-69

Sampling Date : July 2, 2025

Waste Water Treatment Plant					
Parameter	Unit	Method	Influent (Inlet Equalization Tank)	STD *	
pH (at 26.6 °C)	-	Electrometric	7.5	5.5-9.0	
BOD	mg / l	5 Day BOD Test	26.9	500	
COD	mg / l	Closed Reflux	111	750	
Suspended Solids	mg / l	Dried at 103-105 °C	20	200	
TKN	mg / l	Micro - Kjeldahl	5.7	100	
Phosphorus as P m	mg / l	Ascorbic Acid	1.03	-	
Sample Condition		Observation	ขุ่น	-	

\* หมายเหตุ ค่ามาตรฐานตามเกณฑ์ของ ส.ป.ด.02/2567 ค่าทั้งหมดจึงถือว่าไม่พบการปนเปื้อนสารอันตรายตามที่กำหนด

ตามมาตรฐานคุณภาพน้ำทิ้ง

(1) ไม่พบการปนเปื้อนสารอันตราย

Remark : Reported results refer to submitted samples only.

This report shall not reproduced, except in full, without prior approval of the Management.



T. S. S.

(Topkiam Bunlueam)  
Analyst

T. S. S.

(Charitip Anilum)  
Laboratory Manager

M. S. S.

(Supornphan Bunlueam)  
Managing Director

"THINK OF LAB, THINK OF QUALITY AND SERVICES, CHOOSE ALS"

Head Office : 91/273 278 Moo 1 Na, Chomthong Road, Bangkok, Thailand 10110 TEL : 02-262-6848, 02-262-6849, 02-262-6800  
FAX : 082110-232-0481, 02-262-6842 E-mail address : als@alslab.com, als@alslab.com, www.alslab.com

Branch Office : 31 Bencharuk Road, Bangkok 10110 E-mail address : als@alslab.com, als@alslab.com, www.alslab.com



**TEST REPORT**

Report : ALS (AY.) No. 0811/25  
Client : บริษัท ฟู้ดแมคส์ จำกัด (มหาชน)  
(โรงงานบางนา) (โรงงานบางนา)  
Address : อาคารศูนย์บริการลูกค้าโรงงานฟู้ดแมคส์และโรงงานอื่น ๆ 2  
139 หมู่ 2 ถนนสุขุมวิท แขวงคลองเตย เขตคลองเตย กรุงเทพมหานคร 10110  
Sample Description : Wastewater  
Collected By : Tapkeorn Sripasornya  
TEL : (035) 268266-68 FAX : (035) 268269  
Sampling Date : July 2, 2025  
Sampling Time : 08:50 น.  
P. 02

Waste Water Treatment Plant				
Parameter	Unit	Method	Effluent (Outlet Polluting Pond)	Std. EFF *
pH (at 25.2 °C)	-	Electrometric	7.2	5.5 - 9.0
BOD	mg / l	5 Day BOD Test	4.4	20
COD	mg / l	Closed Reflux	< 40	120
Suspended Solids	mg / l	Dried at 103-105 °C	< 10	50
TKN	mg / l	Micro - Kjeldahl	< 1.0	100
Oil & Grease	mg / l	Liquid-Liquid, Partition-Gravimetric	< 2.0	5
TDS	mg / l	Dried at 180 °C	1,390	3,000
Temperature	°C	Laboratory and Field	26.2	40
Chromium as Cr <sup>6+</sup>	mg / l	Colorimetric	< 0.02	0.25
Sample Condition			Observation	Std. EFF *
			ใส	-

\* ปริมณัณท์ของสารพิษที่ตรวจพบในน้ำเสียทั้งหมด ซึ่ง ค่าเหล่านี้จะสูงกว่าค่ามาตรฐานที่กำหนดไว้สำหรับโรงงานอุตสาหกรรม  
ข้อมูลผลการตรวจและแนบใบทดสอบการตรวจวิเคราะห์ (พ.ศ. 2559)

Remark : Reported results refer to submitted samples only.  
This report shall not reproduced , except in full , without prior approval of the Management.  
บริษัท แอลไลคอส ลอเบอราทอรี เซอร์วิส จำกัด  
ได้ตรวจและรับรองผลการตรวจวิเคราะห์ (พ.ศ. 2559)



*T. Sripasornya*  
(Tapkeorn Sripasornya)  
Analyst

*T. Sripasornya*  
(Chantip Aulium)  
Laboratory Manager

*M. L. Sripasornya*  
(Supornphan Buntusein)  
Managing Director

3 - 026/1 - ก - 0002

"THINK OF LAB, THINK OF QUALITY AND SERVICES, CHOOSE ALS"

**TEST REPORT**

Report : ALS (BKK) No. 185025  
Client : บริษัท ฟาร์มอินทรีย์ จำกัด (มหาชน)  
(โครงการบวรปิ่นแก้ว)  
Address : อาคารศูนย์บริหารการเกษตรอินทรีย์และสิ่งแวดล้อม ชั้น 2  
139 หมู่ 2 ต.หนองปรือ อ.บางกรวย จ.นนทบุรี  
เลขหมายโทรศัพท์ : 13160  
Reported Date : July 19, 2025  
Received Date : July 2, 2025  
Analytical Date : July 2 - 18, 2025  
Sample No. : (BKK) W/3241  
Collected By : Surath Pattanasawoot  
Sampling Time : 08:50 น.  
TEL : (035) 268268-68 FAX : (035) 268269

Sample Description : Wastewater, Physical Appearance : Clear, Total volume SL / Ref. AY.W / 2386

Sampling Date : July 2, 2025

Parameter	Unit	Method of Analysis	Result	Effluent (Outlet Polluting Pond)	Std. Eff	Detection Limit
Mercury	mg / l Hg	APHA, 24th edition 2023, 3005-Hp, 3112B	< 0.001	< 0.10	0.005	0.001
Lead	mg / l Pb		< 0.02	< 0.10	0.2	0.10
Calcium	mg / l Ca		0.06	< 0.02	0.03	0.02
Copper	mg / l Cu		0.05	0.05	2.0	0.02
Zinc	mg / l Zn		< 0.04	< 0.04	5.0	0.02
Nickel	mg / l Ni		< 0.001	< 0.04	1.0	0.04
Arsenic	mg / l As	EPA 3010A and GB 3114C	< 0.001	< 0.001	0.25	0.001
Cobalt	ADMI	ADMI Wet-Gravimetric Spectrophotometric Method (ISM 2023-3120F)	(pH 7.22) 18.38 (pH 7.00) 16.18		300	-

Remark : ไม่พบการปนเปื้อนโลหะหนักในน้ำเสียตามเกณฑ์มาตรฐานที่กำหนด (พ.ร.บ. 2559)

ผลการทดสอบและแปลผลอยู่ในเกณฑ์มาตรฐาน (พ.ร.บ. 2559)

Reported results refer to submitted samples only

This report shall not reproduced, except in full, without prior approval of the Management.



**S. S.**  
Mr. Mongkhon Porchalla  
Chief of Heavy Metal Testing Section

Mr. Tharawat Suk-ngam  
Laboratory Manager

**S.R.**  
Ms. Supornphan Buriluan  
Managing Director

0-026-H-0003

ALS.F.1702.3-0106503

"THINK OF LAB, THINK OF QUALITY AND SERVICES, CHOOSE ALS"

ADDRESS : 811073 279 Su. Wimaladit Rd., Chompradit Subd., Bangkok, Thailand 10110 TEL : 02-225-1941-42 02-225-1941, 02-225-1941-42 02-225-1941  
FAX : 0827 22 225-4041 02-225-1941 Email address : service@als.co.th, info@als.co.th, www.als.co.th

AUTHORITY : 811073 279 Su. Wimaladit Rd., Bangkok 10110 E-mail address : als@als.co.th, info@als.co.th, www.als.co.th Tel : 02-225 1941-42 Fax : 02-225 1941-42

**TEST REPORT**

Report : ALS (AY) No. 0811125  
Client : บริษัท ฟาร์มอินทรีย์ จำกัด (มหาชน)  
(โครงการบวรปิ่นแก้ว)  
Address : อาคารศูนย์บริหารการเกษตรอินทรีย์และสิ่งแวดล้อม ชั้น 2  
139 หมู่ 2 ต.หนองปรือ อ.บางกรวย จ.นนทบุรี  
เลขหมายโทรศัพท์ : 13160  
Reported Date : July 19, 2025  
Received Date : July 2, 2025  
Analytical Date : July 2 - 18, 2025  
Analysis NO. : AY.W / 226625  
Sample Description : Wastewater  
Collected By : Taplesorn Sripananya  
Sampling Time : 08:50 น.  
TEL : (035) 268268-68 FAX : (035) 268269

Sampling Date : July 2, 2025

Parameter	Unit	Method	Effluent (Outlet Polluting Pond)	Std. Eff
pH (at 26.2 °C)	-	Electrometric	7.2	5.5 - 9.0
BOD	mg / l	5 Day BOD Test	4.4	20
COD	mg / l	Closed Reflux	< 40	120
Suspended Solids	mg / l	Dried at 103-105 °C	< 10	50
TKN	mg / l	Micro - Kjeldahl	< 1.0	100
Phosphorus as P <sub>in</sub>	mg / l	Ascorbic Acid	0.94	-
Sample Condition		Observation	ใส	-

ไม่พบการปนเปื้อนโลหะหนักในน้ำเสียตามเกณฑ์มาตรฐานที่กำหนด (พ.ร.บ. 2559)

ผลการทดสอบและแปลผลอยู่ในเกณฑ์มาตรฐาน (พ.ร.บ. 2559)

Reported results refer to submitted samples only

This report shall not reproduced, except in full, without prior approval of the Management.



**T.D. Sripoy**  
Taplesorn Sripananya  
Analyst

**T.D. Sripoy (Dor)**  
(Chantip Aumum)  
Laboratory Manager

**M. L. Sripoy (M)**  
(Supornphan Buriluan)  
Managing Director

"THINK OF LAB, THINK OF QUALITY AND SERVICES, CHOOSE ALS"

ADDRESS : 811073 279 Su. Wimaladit Rd., Chompradit Subd., Bangkok, Thailand 10110 TEL : 02-225-1941-42 02-225-1941, 02-225-1941-42 02-225-1941  
FAX : 0827 22 225-4041 02-225-1941 Email address : service@als.co.th, info@als.co.th, www.als.co.th

AUTHORITY : 811073 279 Su. Wimaladit Rd., Bangkok 10110 E-mail address : als@als.co.th, info@als.co.th, www.als.co.th Tel : 02-225 1941-42 Fax : 02-225 1941-42



**TEST REPORT**

Report : ALS (AY.) No. 0812/25  
Client : บริษัท สหพัฒนคัลยา จำกัด (มหาชน)  
(โรงงานบางนา) :  
Address : อาคารศูนย์บริหารสารเคมีอุตสาหกรรมและสิ่งแวดล้อม ชั้น 2  
139 หมู่ 2 ถนนสุขุมวิท แขวงคลองเตย เขตคลองเตย กรุงเทพมหานคร 10110  
Sample Description : Wastewater  
Collected By : Tapkeorn Sriprasayee  
Sampling Time : 08.45 น.  
TEL : (035) 268266-68 FAX : (035) 268269  
P. 1/2

Sampling Date : July 2, 2025

Waste Water Treatment Plant				
Parameter	Unit	Method	ผลการทดสอบ หรือมาตรฐาน กำหนด	Std. Eff *
pH (at 25.7 °C)	-	Electrometric	7.4	5.5 - 9.0
BOD	mg / l	5 Day BOD Test	3.3	20
COD	mg / l	Closed Reflux	< 40	120
Suspended Solids	mg / l	Dried at 103-105 °C	10	50
TKN	mg / l	Macro - Kjeldahl	< 1.0	100
Oil & Grease	mg / l	Liquid-Liquid Partition-Gravimetric	< 2.0	5
TDS	mg / l	Dried at 180 °C	324	3,000
Temperature	°C	Laboratory and Field	25.7	40
Chromium as Cr <sup>6+</sup>	mg / l	Colorimetric	< 0.02	0.25
Sample Condition		Observation	ใส	-

\* ประกาศกระทรวงทรัพยากรธรรมชาติและสิ่งแวดล้อม เรื่อง กำหนดมาตรฐานคุณภาพน้ำทิ้งจากโรงงานอุตสาหกรรม

เป็นเอกสารแนบและประกอบผลการทดสอบ (พ.ร.บ. 2559)

Remark : Reported results refer to submitted samples only.

This report shall not reproduced , except in full , without prior approval of the Management.



*T.D. Sirapong*  
(Tapkeorn Sriprasayee)  
Analyst

*T.D. Sirapong (Pen)*  
(Charatip Aunum)  
Laboratory Manager

*M. L. Long (Ay)*  
(Supomphan Bunlueain)  
Managing Director

ALS - 02521 - 0 - 0002  
Tel : 02521 135-023 Fax : 02521 403-024

"THINK OF LAB, THINK OF QUALITY AND SERVICES, CHOOSE ALS"

**TEST REPORT**

Report : ALS (AY.) No. 0812/25  
Client : บริษัท สหพัฒนคัลยา จำกัด (มหาชน)  
(โรงงานบางนา) :  
Address : อาคารศูนย์บริหารสารเคมีอุตสาหกรรมและสิ่งแวดล้อม ชั้น 2  
139 หมู่ 2 ถนนสุขุมวิท แขวงคลองเตย เขตคลองเตย กรุงเทพมหานคร 10110  
Sample Description : Wastewater  
Collected By : Tapkeorn Sriprasayee  
Sampling Time : 08.45 น.  
TEL : (035) 268266-68 FAX : (035) 268269  
P. 2/2

Sampling Date : July 2, 2025

Waste Water Treatment Plant				
Parameter	Unit	Method	ผลการทดสอบ หรือมาตรฐาน กำหนด	Std. Eff *
Phosphorus as P <sub>in</sub>	mg / l	Ascorbic Acid	0.22	-
Odour (u)	-	-	Normal	Normal
Sample Condition		Observation	ใส	-

u) ไม่อยู่ในเกณฑ์มาตรฐานที่กำหนด

\* ประกาศกระทรวงทรัพยากรธรรมชาติและสิ่งแวดล้อม เรื่อง กำหนดมาตรฐานคุณภาพน้ำทิ้งจากโรงงานอุตสาหกรรม  
เป็นเอกสารแนบและประกอบผลการทดสอบ (พ.ร.บ. 2559)

Remark : Reported results refer to submitted samples only.

This report shall not reproduced , except in full , without prior approval of the Management.



*T.D. Sirapong*  
(Tapkeorn Sriprasayee)  
Analyst

*T.D. Sirapong (Pen)*  
(Charatip Aunum)  
Laboratory Manager

*M. L. Long (Ay)*  
(Supomphan Bunlueain)  
Managing Director

"THINK OF LAB, THINK OF QUALITY AND SERVICES, CHOOSE ALS"







## TEST REPORT

44

Report	: ALS (BKK) No. 2223/25	Reported Date	: August 26, 2025
Client	: บริษัท สิลิเนียม จำกัด (มหาชน) (บริษัทมหาชน)	Received Date	: August 6, 2025
Address	: อาคารพาณิชย์บางนา-สุขุมวิทซอย 2 139 หมู่ 2 ซอยบางนา-สุขุมวิท แขวงบางนา เขตบางนา กรุงเทพมหานคร 10130	Analytical Date	: August 5 - 26, 2025
		Sample No.	: (BKK) W/4148
		Collected By	: Suchae Pattanasarakoot
		Sampling Time	: 09:35 น.

TEL: 1-800-922-6633 FAX: 1-800-922-6633

Sample Description	Waste water	Physical Appearance	Cloudy gray	total volume 5L	Est. A.Y.W / 2023

Sampling Date - August 6, 2005

Parameter	Unit	Method of Analysis		Standard
		Influent (Inlet)	Equalization Tank	
Colour	ADU	ACIM Winkler-Oxidase Spectrophotometric Method (ISM 2023: 2120F)		600
		(pH 7.52) 25.58	(pH 7.00) 26.62	

**ชื่อเรื่อง :** การพัฒนาระบบการติดตามและประเมินผลโครงการ  
**ผู้จัดทำ :** นางสาวนันทพร นามะกุล

Reported results refer to submitted samples only.

This report shall not be reproduced, except in full, without prior approval of the Management.



13

Ms. Sasivind Sanghata-amthon  
Chief of Environment Testing Section

9-01288-96-00002

94025-00-0000

Ms. Thanarat Suk-ngam  
Laboratory Manager

Ms. Supumphan Buribattin  
Managing Director

1000-0000-0000-0000

www.elsevier.com/locate/jmb

## TEST REPORT

Report	ALS (AY) No. 0063-126	Reported Date	August 26, 2025
Client	บริษัท สหพัฒนพิบูล จำกัด (มหาชน)	Received Date	August 8, 2025
Address	(โรงงานบางปลาร้า)	Analytical Date	August 8 - 26, 2025
	มหาวิทยาลัยเทคโนโลยีราชมงคลธัญบุรี 2	Analysis NO	AY W / 2623/25
	139 หมู่ 2 ถนนพหลโยธิน ๑๑๑๖๖ กรุงเทพมหานคร	Sample Description	Wastewater
	โทร ๐๒-๕๖๑๖๖๖๖ โทรสาร ๐๒-๕๖๑๖๖๖๖	Collected By	Tapiasorn Sripananya
	โทร ๐๒-๕๖๑๖๖๖๖ โทรสาร ๐๒-๕๖๑๖๖๖๖	Sampling Time	06:00 น.

Sampling Date—August 8, 2005

Sampling Date—August 6, 1995

Waste Water Treatment Plant				
Parameter	Unit	Method	Influent (Initial Equalization Tank)	STD. *
pH (at 27.1 °C)	-	Electronic	7.6	5.5-9.0
BOD	mg / l	5 Day BOD Test	35.5	500
COD	mg / l	Closed Reflux	153	750
Suspended Solids	mg / l	Dried at 103-105 °C	59	200
TKN	mg / l	Macro - Kjeldahl	9.9	100
Phosphorus as P <sub>m</sub>	mg / l	Ascorbic Acid	1.17	-
Sample Condition		Observation	white	-

\* บริการวิชาการและเผยแพร่ โดย 02-2592597 หรือ สามารถนำใบโครงการมาทำเรื่องขออนุญาต

responsible for the majority of the cases.

[illegible]

**Remarks:** Recorded results refer to submitted samples only.

This report shall not be reproduced, stored in full, without prior approval of the Management.

TD Silpoth

Analyst  
(Tapkumorn Sripaotaya)

75/100/100

Laboratory Manager  
(Champion Auction)

W. L. D. D.

(Supornphan Buntusein)  
Managing Director





บริษัท แอลเอสเอส เอ็นalytical Laboratory Service Co., Ltd.

TEST REPORT

Report : ALS (AY.) No. 0864/25  
Client : บริษัท สหพัฒนฯ จำกัด (มหาชน)  
Address : กรุงเทพมหานคร  
139 หมู่ 2 ต.สุขุมวิท อ.คลองเตย จ.นนทบุรี  
Sample Description : Wastewater  
Collected By : Tapasorn Sriparanya  
Sampling Time : 05.15 น.  
P. 02

Reported Date : August 26, 2025  
Received Date : August 5, 2025  
Analytical Date : August 5 - 26, 2025  
Analysis NO. : AY W / 2624/25  
Sample Description : Wastewater  
Collected By : Tapasorn Sriparanya  
Sampling Time : 05.15 น.  
P. 02

Waste Water Treatment Plant

Parameter	Unit	Method	Effluent (Outlet Polluting Pond)	Std. EFF *
pH (at 27.5 °C)	-	Electrometric	7.2	5.5 - 9.0
BOD	mg / l	5 Day BOD Test	2.7	20
COD	mg / l	Closed Reflux	< 40	120
Suspended Solids	mg / l	Dried at 103-105 °C	< 10	50
TN	mg / l	Macro - Kjeldahl	1.7	100
Oil & Grease	mg / l	Liquid-Liquid Partition-Gravimetric	< 2.0	5
TDS	mg / l	Dried at 180 °C	1,432	3,000
Temperature	°C	Laboratory and Field	27.5	40
Chromium as Cr <sup>6+</sup>	mg / l	Colorimetric	< 0.02	0.25
Sample Condition		Observation	Ja	-

\* มาตรฐานการควบคุมคุณภาพน้ำทิ้งจากโรงงานอุตสาหกรรม (พ.ร.บ. 2553)  
ข้อมูลผลการวิเคราะห์และผลการตรวจวัดคุณภาพน้ำทิ้งจากโรงงานอุตสาหกรรม

Remark : Reported results refer to submitted samples only.

This report shall not reproduced, except in full, without prior approval of the Management.

บริษัท แอลเอสเอส เอ็นalytical Laboratory Service Co., Ltd.  
เลขที่ 139 หมู่ 2 ต.สุขุมวิท อ.คลองเตย จ.นนทบุรี



T. Sipsorn (for)  
(Tapasorn Sriparanya)  
Analyst

T. Sipsorn (for)  
(Charitip Aulium)  
Laboratory Manager

3 - 02671 - 8 - 0002

3 - 02671 - 8 - 0001

M. P. Sipsorn  
(Supornphan Buriussien)  
Managing Director

"THINK OF LAB, THINK OF QUALITY AND SERVICES, CHOOSE ALS"

Head Office : 11127/279 Soonthorn Road, Bangkok, Thailand 10110 TEL : 02-261-1000, 02-261-1001, 02-261-1002, 02-261-1003  
Fax : 02-261-1004, 02-261-1005, 02-261-1006, 02-261-1007, 02-261-1008, 02-261-1009, 02-261-1010, 02-261-1011, 02-261-1012, 02-261-1013, 02-261-1014, 02-261-1015, 02-261-1016, 02-261-1017, 02-261-1018, 02-261-1019, 02-261-1020, 02-261-1021, 02-261-1022, 02-261-1023, 02-261-1024, 02-261-1025, 02-261-1026, 02-261-1027, 02-261-1028, 02-261-1029, 02-261-1030, 02-261-1031, 02-261-1032, 02-261-1033, 02-261-1034, 02-261-1035, 02-261-1036, 02-261-1037, 02-261-1038, 02-261-1039, 02-261-1040, 02-261-1041, 02-261-1042, 02-261-1043, 02-261-1044, 02-261-1045, 02-261-1046, 02-261-1047, 02-261-1048, 02-261-1049, 02-261-1050, 02-261-1051, 02-261-1052, 02-261-1053, 02-261-1054, 02-261-1055, 02-261-1056, 02-261-1057, 02-261-1058, 02-261-1059, 02-261-1060, 02-261-1061, 02-261-1062, 02-261-1063, 02-261-1064, 02-261-1065, 02-261-1066, 02-261-1067, 02-261-1068, 02-261-1069, 02-261-1070, 02-261-1071, 02-261-1072, 02-261-1073, 02-261-1074, 02-261-1075, 02-261-1076, 02-261-1077, 02-261-1078, 02-261-1079, 02-261-1080, 02-261-1081, 02-261-1082, 02-261-1083, 02-261-1084, 02-261-1085, 02-261-1086, 02-261-1087, 02-261-1088, 02-261-1089, 02-261-1090, 02-261-1091, 02-261-1092, 02-261-1093, 02-261-1094, 02-261-1095, 02-261-1096, 02-261-1097, 02-261-1098, 02-261-1099, 02-261-1100, 02-261-1101, 02-261-1102, 02-261-1103, 02-261-1104, 02-261-1105, 02-261-1106, 02-261-1107, 02-261-1108, 02-261-1109, 02-261-1110, 02-261-1111, 02-261-1112, 02-261-1113, 02-261-1114, 02-261-1115, 02-261-1116, 02-261-1117, 02-261-1118, 02-261-1119, 02-261-1120, 02-261-1121, 02-261-1122, 02-261-1123, 02-261-1124, 02-261-1125, 02-261-1126, 02-261-1127, 02-261-1128, 02-261-1129, 02-261-1130, 02-261-1131, 02-261-1132, 02-261-1133, 02-261-1134, 02-261-1135, 02-261-1136, 02-261-1137, 02-261-1138, 02-261-1139, 02-261-1140, 02-261-1141, 02-261-1142, 02-261-1143, 02-261-1144, 02-261-1145, 02-261-1146, 02-261-1147, 02-261-1148, 02-261-1149, 02-261-1150, 02-261-1151, 02-261-1152, 02-261-1153, 02-261-1154, 02-261-1155, 02-261-1156, 02-261-1157, 02-261-1158, 02-261-1159, 02-261-1160, 02-261-1161, 02-261-1162, 02-261-1163, 02-261-1164, 02-261-1165, 02-261-1166, 02-261-1167, 02-261-1168, 02-261-1169, 02-261-1170, 02-261-1171, 02-261-1172, 02-261-1173, 02-261-1174, 02-261-1175, 02-261-1176, 02-261-1177, 02-261-1178, 02-261-1179, 02-261-1180, 02-261-1181, 02-261-1182, 02-261-1183, 02-261-1184, 02-261-1185, 02-261-1186, 02-261-1187, 02-261-1188, 02-261-1189, 02-261-1190, 02-261-1191, 02-261-1192, 02-261-1193, 02-261-1194, 02-261-1195, 02-261-1196, 02-261-1197, 02-261-1198, 02-261-1199, 02-261-1200, 02-261-1201, 02-261-1202, 02-261-1203, 02-261-1204, 02-261-1205, 02-261-1206, 02-261-1207, 02-261-1208, 02-261-1209, 02-261-1210, 02-261-1211, 02-261-1212, 02-261-1213, 02-261-1214, 02-261-1215, 02-261-1216, 02-261-1217, 02-261-1218, 02-261-1219, 02-261-1220, 02-261-1221, 02-261-1222, 02-261-1223, 02-261-1224, 02-261-1225, 02-261-1226, 02-261-1227, 02-261-1228, 02-261-1229, 02-261-1230, 02-261-1231, 02-261-1232, 02-261-1233, 02-261-1234, 02-261-1235, 02-261-1236, 02-261-1237, 02-261-1238, 02-261-1239, 02-261-1240, 02-261-1241, 02-261-1242, 02-261-1243, 02-261-1244, 02-261-1245, 02-261-1246, 02-261-1247, 02-261-1248, 02-261-1249, 02-261-1250, 02-261-1251, 02-261-1252, 02-261-1253, 02-261-1254, 02-261-1255, 02-261-1256, 02-261-1257, 02-261-1258, 02-261-1259, 02-261-1260, 02-261-1261, 02-261-1262, 02-261-1263, 02-261-1264, 02-261-1265, 02-261-1266, 02-261-1267, 02-261-1268, 02-261-1269, 02-261-1270, 02-261-1271, 02-261-1272, 02-261-1273, 02-261-1274, 02-261-1275, 02-261-1276, 02-261-1277, 02-261-1278, 02-261-1279, 02-261-1280, 02-261-1281, 02-261-1282, 02-261-1283, 02-261-1284, 02-261-1285, 02-261-1286, 02-261-1287, 02-261-1288, 02-261-1289, 02-261-1290, 02-261-1291, 02-261-1292, 02-261-1293, 02-261-1294, 02-261-1295, 02-261-1296, 02-261-1297, 02-261-1298, 02-261-1299, 02-261-1300, 02-261-1301, 02-261-1302, 02-261-1303, 02-261-1304, 02-261-1305, 02-261-1306, 02-261-1307, 02-261-1308, 02-261-1309, 02-261-1310, 02-261-1311, 02-261-1312, 02-261-1313, 02-261-1314, 02-261-1315, 02-261-1316, 02-261-1317, 02-261-1318, 02-261-1319, 02-261-1320, 02-261-1321, 02-261-1322, 02-261-1323, 02-261-1324, 02-261-1325, 02-261-1326, 02-261-1327, 02-261-1328, 02-261-1329, 02-261-1330, 02-261-1331, 02-261-1332, 02-261-1333, 02-261-1334, 02-261-1335, 02-261-1336, 02-261-1337, 02-261-1338, 02-261-1339, 02-261-1340, 02-261-1341, 02-261-1342, 02-261-1343, 02-261-1344, 02-261-1345, 02-261-1346, 02-261-1347, 02-261-1348, 02-261-1349, 02-261-1350, 02-261-1351, 02-261-1352, 02-261-1353, 02-261-1354, 02-261-1355, 02-261-1356, 02-261-1357, 02-261-1358, 02-261-1359, 02-261-1360, 02-261-1361, 02-261-1362, 02-261-1363, 02-261-1364, 02-261-1365, 02-261-1366, 02-261-1367, 02-261-1368, 02-261-1369, 02-261-1370, 02-261-1371, 02-261-1372, 02-261-1373, 02-261-1374, 02-261-1375, 02-261-1376, 02-261-1377, 02-261-1378, 02-261-1379, 02-261-1380, 02-261-1381, 02-261-1382, 02-261-1383, 02-261-1384, 02-261-1385, 02-261-1386, 02-261-1387, 02-261-1388, 02-261-1389, 02-261-1390, 02-261-1391, 02-261-1392, 02-261-1393, 02-261-1394, 02-261-1395, 02-261-1396, 02-261-1397, 02-261-1398, 02-261-1399, 02-261-1400, 02-261-1401, 02-261-1402, 02-261-1403, 02-261-1404, 02-261-1405, 02-261-1406, 02-261-1407, 02-261-1408, 02-261-1409, 02-261-1410, 02-261-1411, 02-261-1412, 02-261-1413, 02-261-1414, 02-261-1415, 02-261-1416, 02-261-1417, 02-261-1418, 02-261-1419, 02-261-1420, 02-261-1421, 02-261-1422, 02-261-1423, 02-261-1424, 02-261-1425, 02-261-1426, 02-261-1427, 02-261-1428, 02-261-1429, 02-261-1430, 02-261-1431, 02-261-1432, 02-261-1433, 02-261-1434, 02-261-1435, 02-261-1436, 02-261-1437, 02-261-1438, 02-261-1439, 02-261-1440, 02-261-1441, 02-261-1442, 02-261-1443, 02-261-1444, 02-261-1445, 02-261-1446, 02-261-1447, 02-261-1448, 02-261-1449, 02-261-1450, 02-261-1451, 02-261-1452, 02-261-1453, 02-261-1454, 02-261-1455, 02-261-1456, 02-261-1457, 02-261-1458, 02-261-1459, 02-261-1460, 02-261-1461, 02-261-1462, 02-261-1463, 02-261-1464, 02-261-1465, 02-261-1466, 02-261-1467, 02-261-1468, 02-261-1469, 02-261-1470, 02-261-1471, 02-261-1472, 02-261-1473, 02-261-1474, 02-261-1475, 02-261-1476, 02-261-1477, 02-261-1478, 02-261-1479, 02-261-1480, 02-261-1481, 02-261-1482, 02-261-1483, 02-261-1484, 02-261-1485, 02-261-1486, 02-261-1487, 02-261-1488, 02-261-1489, 02-261-1490, 02-261-1491, 02-261-1492, 02-261-1493, 02-261-1494, 02-261-1495, 02-261-1496, 02-261-1497, 02-261-1498, 02-261-1499, 02-261-1500, 02-261-1501, 02-261-1502, 02-261-1503, 02-261-1504, 02-261-1505, 02-261-1506, 02-261-1507, 02-261-1508, 02-261-1509, 02-261-1510, 02-261-1511, 02-261-1512, 02-261-1513, 02-261-1514, 02-261-1515, 02-261-1516, 02-261-1517, 02-261-1518, 02-261-1519, 02-261-1520, 02-261-1521, 02-261-1522, 02-261-1523, 02-261-1524, 02-261-1525, 02-261-1526, 02-261-1527, 02-261-1528, 02-261-1529, 02-261-1530, 02-261-1531, 02-261-1532, 02-261-1533, 02-261-1534, 02-261-1535, 02-261-1536, 02-261-1537, 02-261-1538, 02-261-1539, 02-261-1540, 02-261-1541, 02-261-1542, 02-261-1543, 02-261-1544, 02-261-1545, 02-261-1546, 02-261-1547, 02-261-1548, 02-261-1549, 02-261-1550, 02-261-1551, 02-261-1552, 02-261-1553, 02-261-1554, 02-261-1555, 02-261-1556, 02-261-1557, 02-261-1558, 02-261-1559, 02-261-1560, 02-261-1561, 02-261-1562, 02-261-1563, 02-261-1564, 02-261-1565, 02-261-1566, 02-261-1567, 02-261-1568, 02-261-1569, 02-261-1570, 02-261-1571, 02-261-1572, 02-261-1573, 02-261-1574, 02-261-1575, 02-261-1576, 02-261-1577, 02-261-1578, 02-261-1579, 02-261-1580, 02-261-1581, 02-261-1582, 02-261-1583, 02-261-1584, 02-261-1585, 02-261-1586, 02-261-1587, 02-261-1588, 02-261-1589, 02-261-1590, 02-261-1591, 02-261-1592, 02-261-1593, 02-261-1594, 02-261-1595, 02-261-1596, 02-261-1597, 02-261-1598, 02-261-1599, 02-261-1600, 02-261-1601, 02-261-1602, 02-261-1603, 02-261-1604, 02-261-1605, 02-261-1606, 02-261-1607, 02-261-1608, 02-261-1609, 02-261-1610, 02-261-1611, 02-261-1612, 02-261-1613, 02-261-1614, 02-261-1615, 02-261-1616, 02-261-1617, 02-261-1618, 02-261-1619, 02-261-1620, 02-261-1621, 02-261-1622, 02-261-1623, 02-261-1624, 02-261-1625, 02-261-1626, 02-261-1627, 02-261-1628, 02-261-1629, 02-261-1630, 02-261-1631, 02-261-1632, 02-261-1633, 02-261-1634, 02-261-1635, 02-261-1636, 02-261-1637, 02-261-1638, 02-261-1639, 02-261-1640, 02-261-1641, 02-261-1642, 02-261-1643, 02-261-1644, 02-261-1645, 02-261-1646, 02-261-1647, 02-261-1648, 02-261-1649, 02-261-1650, 02-261-1651, 02-261-1652, 02-261-1653, 02-261-1654, 02-261-1655, 02-261-1656, 02-261-1657, 02-261-1658, 02-261-1659, 02-261-1660, 02-261-1661, 02-261-1662, 02-261-1663, 02-261-1664, 02-261-1665, 02-261-1666, 02-261-1667, 02-261-1668, 02-261-1669, 02-261-1670, 02-261-1671, 02-261-1672, 02-261-1673, 02-261-1674, 02-261-1675, 02-261-1676, 02-261-1677, 02-261-1678, 02-261-1679, 02-261-1680, 02-261-1681, 02-261-1682, 02-261-1683, 02-261-1684, 02-261-1685, 02-261-1686, 02-261-1687, 02-261-1688, 02-261-1689, 02-261-1690, 02-261-1691, 02-261-1692, 02-261-1693, 02-261-1694, 02-261-1695, 02-261-1696, 02-261-1697, 02-261-1698, 02-261-1699, 02-261-1700, 02-261-1701, 02-261-1702, 02-261-1703, 02-261-1704, 02-261-1705, 02-261-1706, 02-261-1707, 02-261-1708, 02-261-1709, 02-261-1710, 02-261-1711, 02-261-1712, 02-261-1713, 02-261-1714, 02-261-1715, 02-261-1716, 02-261-1717, 02-261-1718, 02-261-1719, 02-261-1720, 02-261-1721, 02-261-1722, 02-261-1723, 02-261-1724, 02-261-1725, 02-261-1726, 02-261-1727, 02-261-1728, 02-261-1729, 02-261-1730, 02-261-1731, 02-261-1732, 02-261-1733, 02-261-1734, 02-261-1735, 02-261-1736, 02-261-1737, 02-261-1738, 02-261-1739, 02-261-1740, 02-261-1741, 02-261-1742, 02-261-1743, 02-261-1744, 02-261-1745, 02-261-1746, 02-261-1747, 02-261-1748, 02-261-1749, 02-261-1750, 02-261-1751, 02-261-1752, 02-261-1753, 02-261-1754, 02-261-1755, 02-261-1756, 02-261-1757, 02-261-1758, 02-261-1759, 02-261-1760, 02-261-1761, 02-261-1762, 02-261-1763, 02-261-1764, 02-261-1765, 02-261-1766, 02-261-1767, 02-261-1768, 02-261-1769, 02-261-1770, 02-261-1771, 02-261-1772, 02-261-1773, 02-261-1774, 02-261-1775, 02-261-1776, 02-261-1777, 02-261-1778, 02-261-1779, 02-261-1780, 02-261-1781, 02-261-1782, 02-261-1783, 02-261-1784, 02-261-1785, 02-261-1786, 02-261-1787, 02-261-1788, 02-261-1789, 02-261-1790, 02-261-1791, 02-261-1792, 02-261-1793, 02-261-1794, 02-261-1795, 02-261-1796, 02-261-1797, 02-261-1798, 02-261-1799, 02-261-1800, 02-261-1801, 02-261-1802, 02-261-1803, 02-261-1804, 02-261-1805, 02-261-1806, 02-261-1807, 02-261-1808, 02-261-1809, 02-261-1810, 02-261-1811, 02-261-1812, 02-261-1813, 02-261-1814, 02-261-1815, 02-261-1816, 02-261-1817, 02-261-1818, 02-261-1819, 02-261-1820, 02-261-1821, 02-261-1822, 02-261-1823, 02-261-1824, 02-261-1825, 02-261-1826, 02-261-1827, 02-261-1

TEST REPORT

Report : ALS (BKK) No. 222425  
Client : บริษัท ชีวภัณฑ์ จำกัด (มหาชน)  
Address : อาคารศูนย์บริการลูกค้าสัมพันธ์ อาคาร 2  
139 หมู่ 2 ต.หนองปรือ อ.บางละมุง จ.ชลบุรี  
Sample No. : (BKK) W/4149  
Collected By : Suchat Pattanasawee  
Sampling Time : 09:15 น.  
Reported Date : August 28, 2025  
Received Date : August 6, 2025  
Analytical Date : August 6 - 26, 2025  
Analysis NO. : (BKK) W/4149  
Sample Description : Wastewater  
Collected By : Tapkeem Sriparaya  
Sampling Time : 09:15 น.

Sample Description : Waste water, Physical Appearance : Clear, total volume 5L / Ref. AY W / 2524  
Sampling Date : August 6, 2025  
TEL : (035) 269266-68 FAX : (035) 269269

Parameter	Unit	Method of Analysis	Result	Std. Eff.	Detection Limit
Mercury	mg/l Hg	APHA, 8th ed. 2023, 3005-Hg, 3112B	< 0.001	0.005	0.001
Lead	mg/l Pb		< 0.10	0.2	0.10
Cadmium	mg/l Cd		< 0.02	0.03	0.02
Copper	mg/l Cu	Standard Methods for the Examination of Water and Wastewater APHA, AWWA, & WEF, 24th Edition, 2023 (9th 3111 B, 3030 E	0.03	2.0	0.02
Zinc	mg/l Zn		0.07	5.0	0.02
Beckel	mg/l Fe		< 0.04	1.0	0.04
Arsenic	mg/l As	EPA 3050A and SM 3114C	< 0.001	0.25	0.001
Cobalt	Acid	APHA Winkler-Ortman Spectrophotometric Method (30A 2023, 3120F)	(pH 7.15) 15.80 (pH 7.00) 17.23	300	-

Remark : ข้อมูลทั้งหมดเป็นข้อมูลเบื้องต้นเท่านั้น กรุณาตรวจสอบข้อมูลก่อนการดำเนินการใดๆ  
Described results refer to submitted samples only  
Reported results refer to submitted samples only  
This report shall not be reproduced, except in full, without prior approval of the Management.

Mr. Mongkhol Poonnalla  
Chief of Heavy Metal Testing Section  
3-026-H-0003  
3-026-H-0004  
Ms. Supaporn Burussin  
Managing Director  
3-026-H-0001

TEST REPORT

Report : ALS (AY) No. 0824125  
Client : บริษัท ชีวภัณฑ์ จำกัด (มหาชน)  
Address : อาคารศูนย์บริการลูกค้าสัมพันธ์ อาคาร 2  
139 หมู่ 2 ต.หนองปรือ อ.บางละมุง จ.ชลบุรี  
Sample No. : (AY) W / 252425  
Sample Description : Wastewater  
Collected By : Tapkeem Sriparaya  
Sampling Time : 09:15 น.

Sample Description : Waste water, Physical Appearance : Clear, total volume 5L / Ref. AY W / 2524  
Sampling Date : August 6, 2025  
TEL : (035) 269266-68 FAX : (035) 269269

Parameter	Unit	Method	Result	Std. Eff.
pH (at 27.6 °C)	-	Electrometric	7.2	5.5 - 9.0
BOD	mg/l	5 Day BOD Test	2.7	20
COD	mg/l	Closed Reflux	< 40	120
Suspended Solids	mg/l	Dried at 103-105 °C	< 10	50
TKN	mg/l	Macro - Kjeldahl	1.7	100
Phosphorus as P <sub>T</sub>	mg/l	Ascorbic Acid	0.88	-

Remark : ข้อมูลทั้งหมดเป็นข้อมูลเบื้องต้นเท่านั้น กรุณาตรวจสอบข้อมูลก่อนการดำเนินการใดๆ  
Described results refer to submitted samples only  
Reported results refer to submitted samples only  
This report shall not be reproduced, except in full, without prior approval of the Management.

Mr. Mongkhol Poonnalla  
Chief of Heavy Metal Testing Section  
3-026-H-0003  
3-026-H-0004  
Ms. Supaporn Burussin  
Managing Director  
3-026-H-0001



TEST REPORT

Report : ALS (AY.) No. 0955/25  
Client : บริษัท สหพัฒนคัลยา จำกัด (มหาชน)  
Address : อาคารศูนย์บริหารงานเทคโนโลยีและสิ่งแวดล้อม ชั้น 2  
139 หมู่ 2 ต.เขาชะเมา อ.เขาชะเมา จ.ระยอง  
Reported Date : August 26, 2025  
Received Date : August 6, 2025  
Analytical Date : August 6 - 26, 2025  
Analysis NO : AY W / 2625/25  
Sample Description : Wastewater  
Collected By : Tapkhem Sriporayya  
Sampling Time : 08.10 น.  
TEL : (036) 268266-68 FAX : (036) 268269  
P. 02

Waste Water Treatment Plant				
Parameter	Unit	Method	ผลการทดสอบ ตามมาตรฐาน กำหนด	Std. Eff.
pH (at 25.9 °C)	-	Electrometric	7.5	5.5 - 9.0
BOD	mg / l	5 Day BOD Test	< 2	20
COD	mg / l	Closed Reflux	< 40	120
Suspended Solids	mg / l	Dried at 103-105 °C	< 10	50
TN	mg / l	Macro - Kjeldahl	< 1.0	100
Oil & Grease	mg / l	Liquid-Liquid Partition-Gravimetric	< 2.0	5
TDS	mg / l	Dried at 180 °C	324	3,000
Temperature	°C	Laboratory and Field	25.9	40
Chromium as Cr <sup>6+</sup>	mg / l	Colorimetric	< 0.02	0.25
Sample Condition			Observation	ไม่

\* ปกติค่าการตรวจพบค่าของสารเคมีในน้ำเสียจะอยู่ในเกณฑ์ที่กำหนดไว้ หากพบค่าสูงกว่าเกณฑ์ที่กำหนดไว้ กรุณาแจ้งผู้เกี่ยวข้องทราบ (พ.ศ. 2559)

Remark : Reported results refer to submitted samples only.  
This report shall not reproduced , except in full , without prior approval of the Management.  
บริษัท แอลเอส แอนาลิtical Laboratory Service Co., Ltd.  
139 หมู่ 2 ต.เขาชะเมา อ.เขาชะเมา จ.ระยอง 2025/1

Signature: (Tapkhem Sriporayya) Analyst  
Signature: (Chantip Aium) Laboratory Manager  
Signature: (Supomphan Bunlueain) Managing Director  
T - 026/1 - W - 0001

**TEST REPORT**

Report : ALS (BKK) No. 2225225  
Client : บริษัท สหพัฒนคัลยา จำกัด (มหาชน)  
(โครงการบ้านแฝด)  
Address : อาคารศูนย์บริการลูกค้าสัมพันธ์และห้องปฏิบัติการ 2  
139 หมู่ 2 ต.คลองเตย อ.คลองหลวง จ.ปทุมธานี  
โทรสาร : 02-010-0000  
โทร : (035) 268266-68 FAX : (035) 268269  
Sample Description : Waste water, Physical Appearance : Clear, total volume 5L, Ref. AY.W / 3525  
Sampling Date : August 6, 2025

Reported Date : August 26, 2025  
Received Date : August 6, 2025  
Analytical Date : August 6 - 26, 2025  
Sample No. : (BKK) W1150  
Collected By : Suchat Pattanasattamat  
Sampling Time : 09.10 A.

Parameter	Unit	Method of Analysis	Result	Standard
			ค่ามาตรฐานที่ระบุในข้อกำหนด	Std. Eff.
Mercury	mg / l Hg	APHA, 24th edition, 2023, 8080-Hg, 3112B	< 0.001	0.005
Lead	mg / l Pb		< 0.10	0.2
Cadmium	mg / l Cd		< 0.02	0.03
Copper	mg / l Cu	Standard Methods for the Examination of Water and Wastewater, APHA, AWWA & WEF, 24th Edition, 2023 part 3111 E, 3020 E	< 0.02	2.0
Zinc	mg / l Zn		0.09	5.0
Nickel	mg / l Ni		< 0.04	1.0
Arsenic	mg / l As	EPH 3015A and 3M 3114C	< 0.001	0.25
Colour	ADU	APHA Weighted-Ordinate Spectrophotometric Method (24.2023, 2120)	(pH 7.5) 11.45 (pH 7.0) 14.33	300

Remark : ผู้รับผลการวิเคราะห์ในห้องปฏิบัติการและข้อมูลที่ได้ ให้นำมาใช้งานตามวัตถุประสงค์ที่ระบุไว้ในใบส่งงานเท่านั้น  
On-line การตรวจวิเคราะห์ในห้องปฏิบัติการจะดำเนินการตามมาตรฐาน (พ.ร.บ. 2559)  
Reported results refer to submitted samples only.  
This report shall not reproduced, except in full, without prior approval of the Management.



Mr Mongkhon Pochalla  
Chief of Heavy Metal Testing Section  
3-025-A-0003

Ms. Tharat Sulk-ngam  
Laboratory Manager  
3-025-A-0004

Ms. Supornphan Bunluean  
Managing Director  
3-025-A-0001

ALS.F.1702.3-018553

"THINK OF LAB, THINK OF QUALITY AND SERVICES, CHOOSE ALS"

SAKONNOK : 81107-2730 (กรุงเทพฯ) : 02-010-0000 (กรุงเทพฯ) : 02-010-0000 (กรุงเทพฯ) : 02-010-0000 (กรุงเทพฯ)  
FAX : 02-010-0000 (กรุงเทพฯ) : 02-010-0000 (กรุงเทพฯ) : 02-010-0000 (กรุงเทพฯ) : 02-010-0000 (กรุงเทพฯ)  
AYUTTHAYA : 81107-2730 (กรุงเทพฯ) : 02-010-0000 (กรุงเทพฯ) : 02-010-0000 (กรุงเทพฯ) : 02-010-0000 (กรุงเทพฯ)

**TEST REPORT**

Report : ALS (AY) No. 0565 1/25  
Client : บริษัท สหพัฒนคัลยา จำกัด (มหาชน)  
(โครงการบ้านแฝด)  
Address : อาคารศูนย์บริการลูกค้าสัมพันธ์และห้องปฏิบัติการ 2  
139 หมู่ 2 ต.คลองเตย อ.คลองหลวง จ.ปทุมธานี  
โทรสาร : 02-010-0000  
โทร : (035) 268266-68 FAX : (035) 268269  
Sample Description : Wastewater  
Collected By : Tapasorn Sriporayai  
Sampling Time : 09.10 A.

Reported Date : August 26, 2025  
Received Date : August 6, 2025  
Analytical Date : August 6 - 26, 2025  
Sample No. : AY.W / 252525  
Collected By : Tapasorn Sriporayai  
Sampling Time : 09.10 A.

Parameter	Unit	Method	ค่ามาตรฐานที่ระบุในข้อกำหนด	Std. Eff.
pH (at 25.0 °C)	-	Electrometric	7.5	5.5 - 9.0
BOD	mg / l	5 Day BOD Test	< 2	20
COD	mg / l	Closed Reflux	< 40	120
Suspended Solids	mg / l	Dried at 103-105 °C	< 10	50
TKN	mg / l	Macro - Kjeldahl	< 1.0	100
Phosphorus as P <sub>T</sub>	mg / l	Ascorbic Acid	0.15	-
Sample Condition		Observation	Id	-

(1) ข้อมูลนี้จัดทำขึ้นเพื่อใช้ภายในห้องปฏิบัติการเท่านั้น

\* ผู้รับผลการวิเคราะห์ในห้องปฏิบัติการและข้อมูลที่ได้ ให้นำมาใช้งานตามวัตถุประสงค์ที่ระบุไว้ในใบส่งงานเท่านั้น  
On-line การตรวจวิเคราะห์ในห้องปฏิบัติการจะดำเนินการตามมาตรฐาน (พ.ร.บ. 2559)

Remark : Reported results refer to submitted samples only.  
This report shall not reproduced, except in full, without prior approval of the Management.



Dr. Suporn Sriporayai  
(Tapasorn Sriporayai)  
Analyst

Dr. Suporn Sriporayai  
(Chanthip Aunum)  
Laboratory Manager

Dr. Suporn Sriporayai  
(Supornphan Bunluean)  
Managing Director

"THINK OF LAB, THINK OF QUALITY AND SERVICES, CHOOSE ALS"

SAKONNOK : 81107-2730 (กรุงเทพฯ) : 02-010-0000 (กรุงเทพฯ) : 02-010-0000 (กรุงเทพฯ) : 02-010-0000 (กรุงเทพฯ)  
FAX : 02-010-0000 (กรุงเทพฯ) : 02-010-0000 (กรุงเทพฯ) : 02-010-0000 (กรุงเทพฯ) : 02-010-0000 (กรุงเทพฯ)  
AYUTTHAYA : 81107-2730 (กรุงเทพฯ) : 02-010-0000 (กรุงเทพฯ) : 02-010-0000 (กรุงเทพฯ) : 02-010-0000 (กรุงเทพฯ)





TEST REPORT

Report : ALS (BKK) No. 251025  
Client : บริษัท สหพัฒนพิบูล จำกัด (มหาชน)  
(โครงการบางนาใต้)  
Address : อาคารศูนย์บริการลูกค้าสัมพันธ์ ชั้น 2  
130 หมู่ 2 ถนนสุขุมวิท แขวงคลองเตย เขตคลองเตย กรุงเทพมหานคร 10110  
TEL : (02) 255-0050 FAX : (02) 255-0050  
Sample Description : Waste water, Physical Appearance : Greyish-brown with sediment, total volume 5L / Ref: AY W / 2559  
Sampling Date : September 3, 2025  
Reported Date : September 23, 2025  
Received Date : September 3, 2025  
Analytical Date : September 3 - 23, 2025  
Sample No. : (BKK) W/4354  
Collected By : Suchat Pattanasarnsoot  
Sampling Time : 08:30 H.

Parameter	Unit	Method of Analysis	Result	Influent (Inlet Equalization Tank)	Standard
Nickel	mg / l Ni		< 0.04	< 0.04	1.0
Lead	mg / l Pb		< 0.10	< 0.10	0.2
Copper	mg / l Cu	Standard Methods for the Examination of Water and Wastewater APHA, AWWA & WEF, 24 <sup>th</sup> Edition, 2023 part 3111 B, 3005 E	0.18	0.18	2.0
Zinc	mg / l Zn		0.11	0.11	5.0
Cadmium	mg / l Cd		< 0.02	< 0.02	0.03
Manganese	mg / l Mn		0.07	0.07	5.0
Mercury	mg / l Hg	APHA, 24 <sup>th</sup> edition 2003, 3000-Hg, 3112B	< 0.001	< 0.001	0.005
Selenium	mg / l Se	EPA, 2010A and SM 3114C	< 0.001	< 0.001	0.02
Chromium	mg / l Cr <sup>VI</sup>	Direct Air-Acetylene Flame, AAS	< 0.02	< 0.02	0.75
Barium	mg / l Ba	APHA, 24 <sup>th</sup> edition 2003, 3030E, 3111D	< 0.20	< 0.20	1.0
Silver	mg / l Ag	SM-848 Methods 3050 B, 7000 B	< 0.02	< 0.02	1.0
Iron	mg / l Fe	Standard Methods for the Examination of Water and Wastewater APHA, AWWA & WEF, 24 <sup>th</sup> Edition, 2023 part 3111 B, 3030 E	0.81	0.81	10.0
Cyanide	mg / l CN	APHA, 24 <sup>th</sup> edition, 2023, 4500-CN F	< 0.001	< 0.001	0.2
Phenol	mg / l	APHA, AWWA, WEF 2022, 24 <sup>th</sup> edition	< 0.001	< 0.001	1
Surfactants	mg / l AOS	APHA, 24 <sup>th</sup> edition, 2023, 5540	< 0.10	< 0.10	30
Arsenic	mg / l As	EPA 2010A and SM 3114C	< 0.001	< 0.001	0.25
Colour	APHA	APHA Weighted Ordinate Spectrophotometric Method (20-2023, 2120F)	(pH 7.50) 53.61 (pH 7.00) 63.29	(pH 7.00) 63.29	600

Remark : ไม่สามารถส่งผลการทดสอบได้เพราะวันที่ 02/09/2567 นั้น การส่งรายงานยังไม่สามารถดำเนินการได้เนื่องจาก  
ปัญหาทางเทคนิค  
Reported results refer to submitted samples only.  
This report shall not be reproduced, except in full, without prior approval of the Management.

ALS  
Ms. Saisamol Singham-sophon  
Chief of Environment Testing Section  
3-025-B-0002  
Ms. Tanarat Suk-ngom  
Laboratory Manager  
3-025-B-0004  
Ms. Supornphan Bunlissin  
Managing Director  
3-025-B-0001

TEST REPORT

Report : ALS (AY) No. 10261/25  
Client : บริษัท สหพัฒนพิบูล จำกัด (มหาชน)  
(โครงการบางนาใต้)  
Address : อาคารศูนย์บริการลูกค้าสัมพันธ์ ชั้น 2  
130 หมู่ 2 ถนนสุขุมวิท แขวงคลองเตย เขตคลองเตย กรุงเทพมหานคร 10110  
TEL : (02) 255-0050 FAX : (02) 255-0050  
Sample Description : Wastewater  
Collected By : Tapassorn Shripachaya  
Sampling Time : 08:30 H.

Sampling Date : September 3, 2025 P. 01

Parameter	Unit	Method	Influent (Inlet Equalization Tank)	STD. *
pH (at 27.5 °C)	-	Electrometric	7.5	5.5-9.0
BOD	mg / l	5 Day BOD Test	26.2	500
COD	mg / l	Closed Reflux	121	750
Suspended Solids	mg / l	Dried at 103-105 °C	38	200
TKN	mg / l	Micro - Kjeldahl	< 1.0	100
Phosphorus as P <sub>tot</sub>	mg / l	Ascorbic Acid	1.04	-
Sample Condition		Observation	ไม่มีกลิ่นเหม็น	-

\* ปรากฏค่าการทดสอบไม่ตรงกับค่ามาตรฐานที่กำหนดไว้ เนื่องจากค่าการทดสอบไม่ตรงกับค่ามาตรฐานที่กำหนดไว้  
เนื่องจากค่าการทดสอบไม่ตรงกับค่ามาตรฐานที่กำหนดไว้

Remark : Reported results refer to submitted samples only.  
This report shall not be reproduced, except in full, without prior approval of the Management.



ALS  
Tapassorn Shripachaya  
Laboratory Manager  
3-025-B-0001  
Supornphan Bunlissin  
Managing Director  
3-025-B-0001



**TEST REPORT**

Report : ALS (AY.) No. 1297/25  
Client : บริษัท สหพัฒน์ อีโคโนมิกส์ จำกัด (มหาชน)  
(โครงการบ้านใหม่)  
Address : อาคารศูนย์บริการลูกค้าโครงการบ้านใหม่และศูนย์บริการบ้าน 2  
139 หมู่ 2 ต.หนองปรือ อ.บางละมุง จ.ชลบุรี  
โทร. (035) 268265-88 FAX: (035) 268265-99  
Sampling Date : September 3, 2025  
Reported Date : September 23, 2025  
Received Date : September 3, 2025  
Analytical Date : September 3 - 23, 2025  
Analysis NO. : AY.W / 290025  
Sample Description : Wastewater  
Collected By : Tapkeom Sriporaya  
Sampling Time : 08.45 น.

P. 02

Waste Water Treatment Plant				
Parameter	Unit	Method	Effluent (Outlet Polluting Point)	Std. Eff *
pH (at 27.7 °C)	-	Electrometric	7.2	5.5 - 9.0
BOD	mg / l	5 Day BOD Test	3.5	20
COD	mg / l	Closed Reflux	< 40	120
Suspended Solids	mg / l	Dried at 103-105 °C	11	50
TKN	mg / l	Macro - Kjeldahl	1.4	100
Oil & Grease	mg / l	Liquid-Liquid, Partition-Gravimetric	< 2.0	5
TDS	mg / l	Dried at 180 °C	1.95	3,000
Temperature	°C	Laboratory and Field	27.7	40
Chromium as Cr <sup>6+</sup>	mg / l	Colorimetric	< 0.02	0.25
Sulfide as S <sup>2-</sup>	mg / l	Iodometric	< 0.05	1
Free Chlorine as Cl <sub>2</sub>	mg / l	DPD Colorimetric	< 0.10	1
Formaldehyde	mg / l	Colorimetric	< 0.10	1
Sample Condition	Observation			
	1a			

\* ปกติค่ามาตรฐานการบำบัดน้ำเสียในโรงงาน (ค่ามาตรฐานการบำบัดน้ำเสียจากโรงงานอุตสาหกรรม)  
ตามมาตรฐานของกรมควบคุมมลพิษ (พ.ศ. 2559)

Remark : Reported results refer to submitted samples only.

This report shall not reproduced , except in full , without prior approval of the Management.

บริษัทฯ ขอสงวนสิทธิ์ในผลการวิเคราะห์  
โดยไม่มีผลผูกพันทางกฎหมาย



V.D. Supap  
(Tapkeom Sriporaya)  
Analyst

Samth P.D.  
(Chantip Aunum)  
Laboratory Manager

3 - 025/1 - 4 - 0001

3 - 025/1 - 4 - 0002

Samth P.D.  
(Supomphen Bunkuson)  
Managing Director

"THINK OF LAB, THINK OF QUALITY AND SERVICES, CHOOSE ALS"

BRANCH : 81/257/275 So. Bangkoku Road, Bangkok, Thailand 10110 TEL : 02-260-1445, 02-260-1446, 02-408-4794, 02-408-8888  
Fax : 080-230-1445, 02-408-8882 E-mail : info@als.co.th, info@als.co.th, info@als.co.th

ALSTHAIK : 81/257/275 So. Bangkoku Road, Bangkok, Thailand 10110 TEL : 02-260-1445, 02-260-1446, 02-408-4794, 02-408-8888  
Fax : 080-230-1445, 02-408-8882 E-mail : info@als.co.th, info@als.co.th, info@als.co.th

**TEST REPORT**

Report : ALS (AY.) No. 1297/25  
Client : บริษัท สหพัฒน์ อีโคโนมิกส์ จำกัด (มหาชน)  
(โครงการบ้านใหม่)  
Address : อาคารศูนย์บริการลูกค้าโครงการบ้านใหม่และศูนย์บริการบ้าน 2  
139 หมู่ 2 ต.หนองปรือ อ.บางละมุง จ.ชลบุรี  
โทร. (035) 268265-88 FAX: (035) 268265-99  
Sampling Date : September 3, 2025  
Reported Date : September 23, 2025  
Received Date : September 3, 2025  
Analytical Date : September 3 - 23, 2025  
Analysis NO. : AY.W / 290025  
Sample Description : Wastewater  
Collected By : Tapkeom Sriporaya  
Sampling Time : 08.45 น.

P. 02

Waste Water Treatment Plant				
Parameter	Unit	Method	Effluent (Outlet Polluting Point)	Std. Eff *
Phosphorus as P <sub>in</sub>	mg / l	Ascorbic Acid	0.90	-
Flow Rate (l)	m <sup>3</sup> /hr.	-	551	-
Odour (i)	-	Observation	Normal	Normal
Sample Condition	1a			

1) ไม่พบกลิ่นเหม็นจากน้ำเสียในถังบำบัด

\* ปกติค่ามาตรฐานการบำบัดน้ำเสียในโรงงาน (ค่ามาตรฐานการบำบัดน้ำเสียจากโรงงานอุตสาหกรรม)  
ตามมาตรฐานของกรมควบคุมมลพิษ (พ.ศ. 2559)

Remark : Reported results refer to submitted samples only.

This report shall not reproduced , except in full , without prior approval of the Management.



V.D. Supap  
(Tapkeom Sriporaya)  
Analyst

Samth P.D.  
(Chantip Aunum)  
Laboratory Manager

3 - 025/1 - 4 - 0001

3 - 025/1 - 4 - 0002

Samth P.D.  
(Supomphen Bunkuson)  
Managing Director

"THINK OF LAB, THINK OF QUALITY AND SERVICES, CHOOSE ALS"

BRANCH : 81/257/275 So. Bangkoku Road, Bangkok, Thailand 10110 TEL : 02-260-1445, 02-260-1446, 02-408-4794, 02-408-8888  
Fax : 080-230-1445, 02-408-8882 E-mail : info@als.co.th, info@als.co.th, info@als.co.th

ALSTHAIK : 81/257/275 So. Bangkoku Road, Bangkok, Thailand 10110 TEL : 02-260-1445, 02-260-1446, 02-408-4794, 02-408-8888  
Fax : 080-230-1445, 02-408-8882 E-mail : info@als.co.th, info@als.co.th, info@als.co.th





TEST REPORT

Report : ALS (AY.) No. 1099/25  
Client : บริษัท ฟาร์มอินทรีย์ จำกัด (มหาชน)  
(โครงการเกษตรอินทรีย์)  
Address : อาคารศูนย์บริการการเกษตร/โครงการสิ่งแวดล้อม ถนน 2  
139 หมู่ 2 ต.เกษตรพัฒนา อ.เกษตรวิสัย จ.ร้อยเอ็ด  
จ.ร้อยเอ็ด 42110  
TEL : (035) 268266-68 FAX : (035) 268266  
Sampling Date : September 3, 2025  
Reported Date : September 23, 2025  
Received Date : September 3, 2025  
Analytical Date : September 3 - 23, 2025  
Analyst NO : AY W / 2501/25  
Sample Description : Wastewater  
Collected By : Taplesorn Sripodanya  
Sampling Time : 08:15 น.  
P. 12

Waste Water Treatment Plant				
Parameter	Unit	Method	ผลการวิเคราะห์ ที่ห้องปฏิบัติการ ของเรา	Std. Eff *
pH (at 25.0 °C)	-	Electrometric	7.3	5.5 - 9.0
BOD	mg / l	5 Day BOD Test	2.2	20
COD	mg / l	Closed Reflux	< 40	120
Suspended Solids	mg / l	Dried at 103-105 °C	< 10	50
TKN	mg / l	Micro - Kjeldahl	< 1.0	100
Oil & Grease	mg / l	Liquid-Liquid, Partition-Gravimetric	< 2.0	5
TDS	mg / l	Dried at 180 °C	126	3,000
Temperature	°C	Laboratory and Field	28.0	40
Chromium as Cr <sup>6+</sup>	mg / l	Colorimetric	< 0.02	0.25
Sulfide as S <sup>2-</sup>	mg / l	Iodometric	< 0.05	1
Free Chlorine as Cl <sub>2</sub>	mg / l	DPO Colorimetric	< 0.10	1
Formaldehyde	mg / l	Colorimetric	< 0.10	1
Sample Condition	Observation			ไม่

\* หมายเหตุ: ผลการวิเคราะห์ทางเคมีและชีวเคมีเบื้องต้น เป็นการตรวจสอบความเหมาะสมเบื้องต้นเพื่อการตัดสินใจว่าจำเป็นต้องทำการวิเคราะห์เพิ่มเติมหรือไม่ (พ.ร.บ. 2559)  
ข้อมูลผลการวิเคราะห์จะส่งมอบตามมาตรฐาน (พ.ร.บ. 2559)

Remark : Reported results refer to submitted samples only.

This report shall not be reproduced, except in full, without prior approval of the Management.

ห้ามทำซ้ำหรือคัดลอกโดยไม่ได้รับอนุญาตก่อนหน้า

โดยไม่ได้รับอนุญาตก่อนหน้า (พ.ร.บ. 2559)



VJ Sripodanya  
(Taplesorn Sripodanya)  
Analyst

Chantip Aunium  
(Chantip Aunium)  
Laboratory Manager

Suporn Bunluezin  
(Suporn Bunluezin)  
Managing Director

T - 02671 - W - 0002

T - 02671 - W - 0001

"THINK OF LAB, THINK OF QUALITY AND SERVICES, CHOOSE ALS"

SAKONNOK : 61/171273 Su Mitjan Ltd., Chomutong Road, Bangkok, Thailand 10250 TEL : 02-267 1415 12 195 1445 15 1545 16 1545 17 1545 18 1545 19 1545 20 1545 21 1545 22 1545 23 1545 24 1545 25 1545 26 1545 27 1545 28 1545 29 1545 30 1545 31 1545 32 1545 33 1545 34 1545 35 1545 36 1545 37 1545 38 1545 39 1545 40 1545 41 1545 42 1545 43 1545 44 1545 45 1545 46 1545 47 1545 48 1545 49 1545 50 1545 51 1545 52 1545 53 1545 54 1545 55 1545 56 1545 57 1545 58 1545 59 1545 60 1545 61 1545 62 1545 63 1545 64 1545 65 1545 66 1545 67 1545 68 1545 69 1545 70 1545 71 1545 72 1545 73 1545 74 1545 75 1545 76 1545 77 1545 78 1545 79 1545 80 1545 81 1545 82 1545 83 1545 84 1545 85 1545 86 1545 87 1545 88 1545 89 1545 90 1545 91 1545 92 1545 93 1545 94 1545 95 1545 96 1545 97 1545 98 1545 99 1545 100 1545 101 1545 102 1545 103 1545 104 1545 105 1545 106 1545 107 1545 108 1545 109 1545 110 1545 111 1545 112 1545 113 1545 114 1545 115 1545 116 1545 117 1545 118 1545 119 1545 120 1545 121 1545 122 1545 123 1545 124 1545 125 1545 126 1545 127 1545 128 1545 129 1545 130 1545 131 1545 132 1545 133 1545 134 1545 135 1545 136 1545 137 1545 138 1545 139 1545 140 1545 141 1545 142 1545 143 1545 144 1545 145 1545 146 1545 147 1545 148 1545 149 1545 150 1545 151 1545 152 1545 153 1545 154 1545 155 1545 156 1545 157 1545 158 1545 159 1545 160 1545 161 1545 162 1545 163 1545 164 1545 165 1545 166 1545 167 1545 168 1545 169 1545 170 1545 171 1545 172 1545 173 1545 174 1545 175 1545 176 1545 177 1545 178 1545 179 1545 180 1545 181 1545 182 1545 183 1545 184 1545 185 1545 186 1545 187 1545 188 1545 189 1545 190 1545 191 1545 192 1545 193 1545 194 1545 195 1545 196 1545 197 1545 198 1545 199 1545 200 1545 201 1545 202 1545 203 1545 204 1545 205 1545 206 1545 207 1545 208 1545 209 1545 210 1545 211 1545 212 1545 213 1545 214 1545 215 1545 216 1545 217 1545 218 1545 219 1545 220 1545 221 1545 222 1545 223 1545 224 1545 225 1545 226 1545 227 1545 228 1545 229 1545 230 1545 231 1545 232 1545 233 1545 234 1545 235 1545 236 1545 237 1545 238 1545 239 1545 240 1545 241 1545 242 1545 243 1545 244 1545 245 1545 246 1545 247 1545 248 1545 249 1545 250 1545 251 1545 252 1545 253 1545 254 1545 255 1545 256 1545 257 1545 258 1545 259 1545 260 1545 261 1545 262 1545 263 1545 264 1545 265 1545 266 1545 267 1545 268 1545 269 1545 270 1545 271 1545 272 1545 273 1545 274 1545 275 1545 276 1545 277 1545 278 1545 279 1545 280 1545 281 1545 282 1545 283 1545 284 1545 285 1545 286 1545 287 1545 288 1545 289 1545 290 1545 291 1545 292 1545 293 1545 294 1545 295 1545 296 1545 297 1545 298 1545 299 1545 300 1545 301 1545 302 1545 303 1545 304 1545 305 1545 306 1545 307 1545 308 1545 309 1545 310 1545 311 1545 312 1545 313 1545 314 1545 315 1545 316 1545 317 1545 318 1545 319 1545 320 1545 321 1545 322 1545 323 1545 324 1545 325 1545 326 1545 327 1545 328 1545 329 1545 330 1545 331 1545 332 1545 333 1545 334 1545 335 1545 336 1545 337 1545 338 1545 339 1545 340 1545 341 1545 342 1545 343 1545 344 1545 345 1545 346 1545 347 1545 348 1545 349 1545 350 1545 351 1545 352 1545 353 1545 354 1545 355 1545 356 1545 357 1545 358 1545 359 1545 360 1545 361 1545 362 1545 363 1545 364 1545 365 1545 366 1545 367 1545 368 1545 369 1545 370 1545 371 1545 372 1545 373 1545 374 1545 375 1545 376 1545 377 1545 378 1545 379 1545 380 1545 381 1545 382 1545 383 1545 384 1545 385 1545 386 1545 387 1545 388 1545 389 1545 390 1545 391 1545 392 1545 393 1545 394 1545 395 1545 396 1545 397 1545 398 1545 399 1545 400 1545 401 1545 402 1545 403 1545 404 1545 405 1545 406 1545 407 1545 408 1545 409 1545 410 1545 411 1545 412 1545 413 1545 414 1545 415 1545 416 1545 417 1545 418 1545 419 1545 420 1545 421 1545 422 1545 423 1545 424 1545 425 1545 426 1545 427 1545 428 1545 429 1545 430 1545 431 1545 432 1545 433 1545 434 1545 435 1545 436 1545 437 1545 438 1545 439 1545 440 1545 441 1545 442 1545 443 1545 444 1545 445 1545 446 1545 447 1545 448 1545 449 1545 450 1545 451 1545 452 1545 453 1545 454 1545 455 1545 456 1545 457 1545 458 1545 459 1545 460 1545 461 1545 462 1545 463 1545 464 1545 465 1545 466 1545 467 1545 468 1545 469 1545 470 1545 471 1545 472 1545 473 1545 474 1545 475 1545 476 1545 477 1545 478 1545 479 1545 480 1545 481 1545 482 1545 483 1545 484 1545 485 1545 486 1545 487 1545 488 1545 489 1545 490 1545 491 1545 492 1545 493 1545 494 1545 495 1545 496 1545 497 1545 498 1545 499 1545 500 1545 501 1545 502 1545 503 1545 504 1545 505 1545 506 1545 507 1545 508 1545 509 1545 510 1545 511 1545 512 1545 513 1545 514 1545 515 1545 516 1545 517 1545 518 1545 519 1545 520 1545 521 1545 522 1545 523 1545 524 1545 525 1545 526 1545 527 1545 528 1545 529 1545 530 1545 531 1545 532 1545 533 1545 534 1545 535 1545 536 1545 537 1545 538 1545 539 1545 540 1545 541 1545 542 1545 543 1545 544 1545 545 1545 546 1545 547 1545 548 1545 549 1545 550 1545 551 1545 552 1545 553 1545 554 1545 555 1545 556 1545 557 1545 558 1545 559 1545 560 1545 561 1545 562 1545 563 1545 564 1545 565 1545 566 1545 567 1545 568 1545 569 1545 570 1545 571 1545 572 1545 573 1545 574 1545 575 1545 576 1545 577 1545 578 1545 579 1545 580 1545 581 1545 582 1545 583 1545 584 1545 585 1545 586 1545 587 1545 588 1545 589 1545 590 1545 591 1545 592 1545 593 1545 594 1545 595 1545 596 1545 597 1545 598 1545 599 1545 600 1545 601 1545 602 1545 603 1545 604 1545 605 1545 606 1545 607 1545 608 1545 609 1545 610 1545 611 1545 612 1545 613 1545 614 1545 615 1545 616 1545 617 1545 618 1545 619 1545 620 1545 621 1545 622 1545 623 1545 624 1545 625 1545 626 1545 627 1545 628 1545 629 1545 630 1545 631 1545 632 1545 633 1545 634 1545 635 1545 636 1545 637 1545 638 1545 639 1545 640 1545 641 1545 642 1545 643 1545 644 1545 645 1545 646 1545 647 1545 648 1545 649 1545 650 1545 651 1545 652 1545 653 1545 654 1545 655 1545 656 1545 657 1545 658 1545 659 1545 660 1545 661 1545 662 1545 663 1545 664 1545 665 1545 666 1545 667 1545 668 1545 669 1545 670 1545 671 1545 672 1545 673 1545 674 1545 675 1545 676 1545 677 1545 678 1545 679 1545 680 1545 681 1545 682 1545 683 1545 684 1545 685 1545 686 1545 687 1545 688 1545 689 1545 690 1545 691 1545 692 1545 693 1545 694 1545 695 1545 696 1545 697 1545 698 1545 699 1545 700 1545 701 1545 702 1545 703 1545 704 1545 705 1545 706 1545 707 1545 708 1545 709 1545 710 1545 711 1545 712 1545 713 1545 714 1545 715 1545 716 1545 717 1545 718 1545 719 1545 720 1545 721 1545 722 1545 723 1545 724 1545 725 1545 726 1545 727 1545 728 1545 729 1545 730 1545 731 1545 732 1545 733 1545 734 1545 735 1545 736 1545 737 1545 738 1545 739 1545 740 1545 741 1545 742 1545 743 1545 744 1545 745 1545 746 1545 747 1545 748 1545 749 1545 750 1545 751 1545 752 1545 753 1545 754 1545 755 1545 756 1545 757 1545 758 1545 759 1545 760 1545 761 1545 762 1545 763 1545 764 1545 765 1545 766 1545 767 1545 768 1545 769 1545 770 1545 771 1545 772 1545 773 1545 774 1545 775 1545 776 1545 777 1545 778 1545 779 1545 780 1545 781 1545 782 1545 783 1545 784 1545 785 1545 786 1545 787 1545 788 1545 789 1545 790 1545 791 1545 792 1545 793 1545 794 1545 795 1545 796 1545 797 1545 798 1545 799 1545 800 1545 801 1545 802 1545 803 1545 804 1545 805 1545 806 1545 807 1545 808 1545 809 1545 810 1545 811 1545 812 1545 813 1545 814 1545 815 1545 816 1545 817 1545 818 1545 819 1545 820 1545 821 1545 822 1545 823 1545 824 1545 825 1545 826 1545 827 1545 828 1545 829 1545 830 1545 831 1545 832 1545 833 1545 834 1545 835 1545 836 1545 837 1545 838 1545 839 1545 840 1545 841 1545 842 1545 843 1545 844 1545 845 1545 846 1545 847 1545 848 1545 849 1545 850 1545 851 1545 852 1545 853 1545 854 1545 855 1545 856 1545 857 1545 858 1545 859 1545 860 1545 861 1545 862 1545 863 1545 864 1545 865 1545 866 1545 867 1545 868 1545 869 1545 870 1545 871 1545 872 1545 873 1545 874 1545 875 1545 876 1545 877 1545 878 1545 879 1545 880 1545 881 1545 882 1545 883 1545 884 1545 885 1545 886 1545 887 1545 888 1545 889 1545 890 1545 891 1545 892 1545 893 1545 894 1545 895 1545 896 1545 897 1545 898 1545 899 1545 900 1545 901 1545 902 1545 903 1545 904 1545 905 1545 906 1545 907 1545 908 1545 909 1545 910 1545 911 1545 912 1545 913 1545 914 1545 915 1545 916 1545 917 1545 918 1545 919 1545 920 1545 921 1545 922 1545 923 1545 924 1545 925 1545 926 1545 927 1545 928 1545 929 1545 930 1545 931 1545 932 1545 933 1545 934 1545 935 1545 936 1545 937 1545 938 1545 939 1545 940 1545 941 1545 942 1545 943 1545 944 1545 945 1545 946 1545 947 1545 948 1545 949 1545 950 1545 951 1545 952 1545 953 1545 954 1545 955 1545 956 1545 957 1545 958 1545 959 1545 960 1545 961 1545 962 1545 963 1545 964 1545 965 1545 966 1545 967 1545 968 1545 969 1545 970 1545 971 1545 972 1545 973 1545 974 1545 975 1545 976 1545 977 1545 978 1545 979 1545 980 1545 981 1545 982 1545 983 1545 984 1545 985 1545 986 1545 987 1545 988 1545 989 1545 990 1545 991 1545 992 1545 993 1545 994 1545 995 1545 996 1545 997 1545 998 1545 999 1545 1000 1545 1001 1545 1002 1545 1003 1545 1004 1545 1005 1545 1006 1545 1007 1545 1008 1545 1009 1545 1010 1545 1011 1545 1012 1545 1013 1545 1014 1545 1015 1545 1016 1545 1017 1545 1018 1545 1019 1545 1020 1545 1021 1545 1022 1545 1023 1545 1024 1545 1025 1545 1026 1545 1027 1545 1028 1545 1029 1545 1030 1545 1031 1545 1032 1545 1033 1545 1034 1545 1035 1545 1036 1545 1037 1545 1038 1545 1039 1545 1040 1545 1041 1545 1042 1545 1043 1545 1044 1545 1045 1545 1046 1545 1047 1545 1048 1545 1049 1545 1050 1545 1051 1545 1052 1545 1053 1545 1054 1545 1055 1545 1056 1545 1057 1545 1058 1545 1059 1545 1060 1545 1061 1545 1062 1545 1063 1545 1064 1545 1065 1545 1066 1545 1067 1545 1068 1545 1069 1545 1070 1545 1071 1545 1072 1545 1073 1545 1074 1545 1075 1545 1076 1545 1077 1545 1078 1545 1079 1545 1080 1545 1081 1545 1082 1545 1083 1545 1084 1545 1085 1545 1086 1545 1087 1545 1088 1545 1089 1545 1090 1545 1091 1545 1092 1545 1093 1545 1094 1545 1095 1545 1096 1545 1097 1545 1098 1545 1099 1545 1100 1545 1101 1545 1102 1545 1103 1545 1104 1545 1105 1545 1106 1545 1107 1545 1108 1545 1109 1545 1110 1545 1111 1545 1112 1545 1113 1545 1114 1545 1115 1545 1116 1545 1117 1545 1118 1545 1119 1545 1120 1545 1121 1545 1122 1545 1123 1545 1124 1545 1125 1545 1126 1545 1127 1545 1128 1545 1129 1545 1130 1545 1131 1545 1132 1545 1133 1545 1134 1545 1135 1545 1136 1545 1137 1545 1138 1545 1139 1545 1140 1545 1141 1545 1142 1545 1143 1545 1144 1545 1145 1545 1146 1545 1147 1545 1148 1545 1149 1545 1150 1545 1151 1545 1152 1545 1153 1545 1154 1545 1155 1545 1156 1545 1157 1545 1158 1545 1159 1545 1160 1545 1161 1545 1162 1545 1163 1545 1164 1545 1165 1545 1166 1545 1167 1545 1168 1545 1169 1545 1170 1545

TEST REPORT

Report : ALS (BKK) No. 251225  
Client : บริษัท สัมพันธ์ ชัยยะ (มหาชน)  
(โรงงานกระดาษ)  
Address : อาคารศูนย์บริการทางเทคโนโลยีและนวัตกรรม ชั้น 2  
139 หมู่ 2 อ.ชุมพลบุรี อ.ห้วยสัก อ.นาโพธิ์  
จ.พระนครศรีอยุธยา 13150  
P. 1/1  
Reported Date : September 23, 2025  
Received Date : September 3, 2025  
Analytical Date : September 3 - 23, 2025  
Sample No. : (BKK) W4356  
Collected By : Suttat Patarasawad  
Sampling Time : 08.15 น.

Sample Description : Viable water, Physical Appearance : Clear / total volume 5L / Ref. AY W 2601  
Sampling Date : September 3, 2025  
TEL : (035) 266256-68 FAX : (035) 266259

Parameter	Unit	Method of Analysis	Result	Standard
Mercury	mg/l Hg	APHA, 24th edition, 2023, 350B-Hg, 3112B	< 0.001	0.005
Lead	mg/l Pb		< 0.10	0.2
Cadmium	mg/l Cd		< 0.02	0.03
Copper	mg/l Cu	Standard Methods for the Examination of Water and Wastewater APHA, AWWA, WEF, 24th Edition, 2023 part 3111 B, 3030 E	< 0.02	2.0
Zinc	mg/l Zn		< 0.02	5.0
Nickel	mg/l Ni		< 0.04	1.0
Manganese	mg/l Mn		0.16	5.0
Arsenic	mg/l As	EPA 2010A and SM 3114C	< 0.001	0.25
Chromium	mg/l Cr <sup>6+</sup>	Distilled Air-Acetylene Flame, AAS	< 0.02	0.75
Barium	mg/l Ba	APHA, 24th edition, 2023, 3030E, 3111D	< 0.20	1.0
Selenium	mg/l Se	EPA 2010A and SM 3114C	< 0.001	0.02
Cyanide	mg/l CN	APHA, 24th edition, 2023, 4500-CN F	< 0.001	0.2
Phenol	mg/l	APHA, AWWA, WEF 2023, 24th edition 9330 C	< 0.001	1
Colour	APCu	APHA Weighted-Ordinate Spectrophotometric Method (SM 2023 - 2120F)	(pH 7.57) 14.46 (pH 7.00) 28.19	300

Remark : 'ปริมาณสารพิษทั้งหมดที่ตรวจพบในน้ำดื่มต่ำกว่าค่ามาตรฐานที่กำหนดโดยกรมอนามัย กระทรวงสาธารณสุข (พ.ศ. 2559)  
Reported results refer to submitted samples only.  
This report shall not reproduced, except in full, without prior approval of the Management.

Mr. Mongkhon Pochalla  
Chief of Heavy Metal Testing Section  
7-025-4-0003  
ALS F-17023-01180553  
Ms. Supattaphan Bunlueam  
Managing Director  
7-025-4-0001

"THINK OF LAB, THINK OF QUALITY AND SERVICES, CHOOSE ALS"

MANAGER : 01127-0718 Suwitwanee Pong, Chomwong Road, Bangkok, Thailand 10110 TEL : 02-250-1934, 02-250-1946, 02-409-4164, 02-409-4002  
FAX : 02-250-1934, 02-409-4002 E-mail address : suwitwanee.pong@als.com, thairong@als.com, jeeva.als@als.com  
ANALYST : Mr. Hui 11, Samran Suan Road, Bangkok 10110 E-mail address : jeeva.als@als.com, thairong@als.com TEL : 02-250-1934, 02-250-1946

TEST REPORT

Report : ALS (AY) No. 1066 1/25  
Client : บริษัท สัมพันธ์ ชัยยะ (มหาชน)  
(โรงงานกระดาษ)  
Address : อาคารศูนย์บริการทางเทคโนโลยีและนวัตกรรม ชั้น 2  
139 หมู่ 2 อ.ชุมพลบุรี อ.ห้วยสัก อ.นาโพธิ์  
จ.พระนครศรีอยุธยา 13150  
P. 1/1  
Reported Date : September 23, 2025  
Received Date : September 3, 2025  
Analytical Date : September 3 - 23, 2025  
Analysis NO : AY W / 2001/25  
Sample Description : Wastewater  
Collected By : Tapkesorn Sriporayai  
Sampling Time : 08.15 น.

TEL : (035) 266256-68 FAX : (035) 266259  
Sampling Date : September 3, 2025

Parameter	Unit	Method	พบค่าเกินมาตรฐาน % ไม่ผ่านค่ามาตรฐาน	Std. EFF *
pH (at 25.0 °C)	-	Electronic	7.5	5.5 - 9.0
BOD	mg / l	5 Day BOD Test	2.2	20
COD	mg / l	Closed Reflux	< 40	120
Suspended Solids	mg / l	Dried at 103-105 °C	< 10	50
TKN	mg / l	Macro - Kjeldahl	< 1.0	100
Phosphorus as P <sub>tot</sub>	mg / l	Ascorbic Acid	0.23	-
Sample Condition		Observation	ใส	-

(i) ไม่พบค่าเกินมาตรฐานใดๆในรายงานผลการตรวจ.  
\* ปริมาณค่าตรวจพบทั้งหมดที่ตรวจพบในน้ำดื่มต่ำกว่าค่ามาตรฐานที่กำหนดโดยกรมอนามัย กระทรวงสาธารณสุข (พ.ศ. 2559)  
Reported results refer to submitted samples only.  
This report shall not reproduced, except in full, without prior approval of the Management.

Remark : Reported results refer to submitted samples only.  
This report shall not reproduced, except in full, without prior approval of the Management.

TZ Sirapong  
(Tapkesorn Sriporayai)  
Analyst

Samphol Pong  
(Chiering Aunlum)  
Laboratory Manager

Samphol Pong  
(Supattaphan Bunlueam)  
Managing Director

"THINK OF LAB, THINK OF QUALITY AND SERVICES, CHOOSE ALS"

MANAGER : 01127-0718 Suwitwanee Pong, Chomwong Road, Bangkok, Thailand 10110 TEL : 02-250-1934, 02-250-1946, 02-409-4164, 02-409-4002  
FAX : 02-250-1934, 02-409-4002 E-mail address : suwitwanee.pong@als.com, thairong@als.com, jeeva.als@als.com  
ANALYST : Mr. Hui 11, Samran Suan Road, Bangkok 10110 E-mail address : jeeva.als@als.com, thairong@als.com TEL : 02-250-1934, 02-250-1946



TEST REPORT

Report : ALS (AY.) No. 1249/25  
Client : บริษัท สหพัฒน บำรุงฯ (มหาชน)  
(โทรคมนาคมส่วนใต้)  
Address : อาคารศูนย์บริการลูกค้าสัมพันธ์และศูนย์รวมศูนย์ 2  
139 หมู่ 2 ถนนสุขุมวิท แขวงคลองเตย เขตคลองเตย กรุงเทพมหานคร 10110  
TEL : (035) 266209-88 FAX : (035) 266209-99  
Sampling Date : October 1, 2025  
P. 1/2

Waste Water Treatment Plant				
Parameter	Unit	Method	Influent (Inlet Equalization Tank)	STD *
pH (at 25.3 °C)	-	Electrometric	7.3	5.5-9.0
BOD	mg / l	5 Day BOD Test	60.2	500
COD	mg / l	Closed Reflux	284	750
Suspended Solids	mg / l	Dried at 103-105 °C	40	200
TKN	mg / l	Micro - Kjeldahl	4.1	100
Oil & Grease	mg / l	Liquid-Liquid, Partition-Gravimetric	3.8	10
Temperature	°C	Laboratory and Field	25.3	45
Sample Condition		Observation		
		ปกติ		

\* มาตรฐานการควบคุมคุณภาพการบำบัดน้ำเสียของประเทศไทย ที่ 0352567 หรือ กำหนดมาตรฐานทั่วไปในการตรวจวัดสิ่งแวดล้อม  
น้ำเสียจากโรงงานอุตสาหกรรม (อุตสาหกรรม)

Remark : Reported results refer to submitted samples only.

This report shall not reproduced , except in full , without prior approval of the Management  
: 100 ถนนสุขุมวิท แขวงคลองเตย เขตคลองเตย กรุงเทพมหานคร 10110  
โทร : 035 266209-88 โทรสาร : 035 266209-99 E-mail : info@als.co.th



T. Sripa  
(Tapiasorn Sripaoraya)  
Analyst

T. Sripa  
(Charitip Aunthum)  
Laboratory Manager

M. P. Sripa  
(Supornphan Buntuan)  
Managing Director

3 - 028/1 - 8 - 0002

3 - 028/1 - 8 - 0001

"THINK OF LAB, THINK OF QUALITY AND SERVICES, CHOOSE ALS"

TEST REPORT

Report : ALS (AY.) No. 1249/25  
Client : บริษัท สหพัฒน บำรุงฯ (มหาชน)  
(โทรคมนาคมส่วนใต้)  
Address : อาคารศูนย์บริการลูกค้าสัมพันธ์และศูนย์รวมศูนย์ 2  
139 หมู่ 2 ถนนสุขุมวิท แขวงคลองเตย เขตคลองเตย กรุงเทพมหานคร 10110  
TEL : (035) 266209-88 FAX : (035) 266209-99  
Sampling Date : October 1, 2025  
P. 2/2

Waste Water Treatment Plant				
Parameter	Unit	Method	Influent (Inlet Equalization Tank)	STD *
Phosphorus as P <sub>2</sub> O <sub>5</sub>	mg / l	Ascorbic Acid	1.02	-
Flow Rate (l)	m <sup>3</sup> / hr	-	550	-
Odour (m)	-	-	Normal	Normal
Sample Condition		Observation		
		ปกติ		

\* มาตรฐานการควบคุมคุณภาพการบำบัดน้ำเสียของประเทศไทย ที่ 0352567 หรือ กำหนดมาตรฐานทั่วไปในการตรวจวัดสิ่งแวดล้อม  
น้ำเสียจากโรงงานอุตสาหกรรม (อุตสาหกรรม)

(1) ไม่อยู่ในระดับที่ก่อให้เกิดผลกระทบต่อสุขภาพ

Remark : Reported results refer to submitted samples only.

This report shall not reproduced , except in full , without prior approval of the Management



T. Sripa  
(Tapiasorn Sripaoraya)  
Analyst

T. Sripa  
(Charitip Aunthum)  
Laboratory Manager

M. P. Sripa  
(Supornphan Buntuan)  
Managing Director

"THINK OF LAB, THINK OF QUALITY AND SERVICES, CHOOSE ALS"







**TEST REPORT**

Report : ALS (BKK) No. 266255  
Client : บริษัท สหพัฒนคัลยา จำกัด (มหาชน)  
(โรงงานกระดาษปทุมธานี)  
Address : อาคารศูนย์บริการลูกค้า/โรงงานกระดาษปทุมธานี ถนนสาย 2  
139 หมู่ 2 ต.ลำไยใหญ่ อ.เมือง จ.ปทุมธานี  
ฯ ถนนสาย 2  
ฯ ถนนสาย 2  
Sampling Time : 09:20 น.  
TEL : (035) 266255-68 FAX : (035) 266259  
Sample Description : Waste water, Physical Appearance : Clear, total volume 5L / Rpt. AY.W / 3156  
Sampling Date : October 1, 2025

Parameter	Unit	Method of Analysis	Result	Effluent (Outlet Polluting Point)	Std. Eff.	Detection Limit
Mercury	mg / l Hg	APHA, 24th edition 2022, 2500 Hg, 3112B	< 0.001	< 0.001	0.005	0.001
Lead	mg / l Pb		< 0.10	< 0.10	0.2	0.10
Cadmium	mg / l Cd		< 0.02	< 0.02	0.03	0.02
Copper	mg / l Cu	Standard Methods for the Examination of Water and Wastewater APHA, AWWA & WEF, 24th Edition, 2022 part 3111 B, 3030 B	0.09	0.09	2.0	0.02
Zinc	mg / l Zn		< 0.02	< 0.02	5.0	0.02
Nickel	mg / l Ni		0.04	0.04	1.0	0.04
Arsenic	mg / l As	EPA 3015b and SM 3114G	< 0.001	< 0.001	0.25	0.001
Cobalt	AtM	ADMA Winkler-Ortmer Spectrophotometric Method (ISM 2003 : 3150P)	(pH 7.35) 19.31 (pH 7.00) 21.22		300	-

Remarks : \* ข้อมูลผลการวิเคราะห์การปนเปื้อนในน้ำเสียจากโรงงานกระดาษปทุมธานี (พ.ศ. 2569)  
ข้อมูลผลการวิเคราะห์การปนเปื้อนในน้ำเสียจากโรงงานกระดาษปทุมธานี (พ.ศ. 2569)  
Reported results refer to submitted samples only  
This report shall not reproduced, except in full, without prior approval of the Management.

Mr Mongkol Pochella  
Chief of Heavy Metal Testing Section  
1-025-4-0003  
ALS.P.1702.2-01 (0003)

Ms. Tharat Suk-ngam  
Laboratory Manager  
1-025-4-0004

Ms Supornchan Buihuen  
Managing Director  
1-025-4-0001

"THINK OF LAB, THINK OF QUALITY AND SERVICES, CHOOSE ALS"

**TEST REPORT**

Report : ALS (AY) No. 1250.1225  
Client : บริษัท สหพัฒนคัลยา จำกัด (มหาชน)  
(โรงงานกระดาษปทุมธานี)  
Address : อาคารศูนย์บริการลูกค้า/โรงงานกระดาษปทุมธานี ถนนสาย 2  
139 หมู่ 2 ต.ลำไยใหญ่ อ.เมือง จ.ปทุมธานี  
ฯ ถนนสาย 2  
ฯ ถนนสาย 2  
Sampling Time : 09:20 น.  
TEL : (035) 266255-68 FAX : (035) 266259  
Sample Description : Waste water  
Collected By : Tapkiesorn Sripaoraya  
Sampling Date : October 1, 2025

Parameter	Unit	Method	Effluent (Outlet Polluting Point)	Std. Eff.
pH (at 25.7 °C)	-	Electrometric	7.2	5.5 - 9.0
BOD	mg / l	5 Day BOD Test	4.5	20
COD	mg / l	Closed Reflux	< 40	120
Suspended Solids	mg / l	Dried at 103-105 °C	< 10	50
TSS	mg / l	Macro - Kjeldahl	1.4	100
Phosphorus as P <sub>2</sub>	mg / l	Ascorbic Acid	0.96	-
Sample Condition		Observation	10	-

(1) ข้อมูลผลการวิเคราะห์การปนเปื้อนในน้ำเสียจากโรงงานกระดาษปทุมธานี

\* ข้อมูลผลการวิเคราะห์การปนเปื้อนในน้ำเสียจากโรงงานกระดาษปทุมธานี (พ.ศ. 2569)  
ข้อมูลผลการวิเคราะห์การปนเปื้อนในน้ำเสียจากโรงงานกระดาษปทุมธานี (พ.ศ. 2569)

Remarks : Reported results refer to submitted samples only  
This report shall not reproduced, except in full, without prior approval of the Management.



Tapkiesorn Sripaoraya  
Analyst

Chandhip Aunim  
Laboratory Manager

Supornchan Buihuen  
Managing Director

"THINK OF LAB, THINK OF QUALITY AND SERVICES, CHOOSE ALS"



**TEST REPORT**

Report : ALS (AY.) No. 1251/25  
Client : บริษัท สหพัฒนคัลยา จำกัด (มหาชน)  
(โครงการบ้านปลื้ม)  
Address : ทางหลวงพิเศษระหว่างเมือง/ถนนเลียบคลองระบอง 2  
139 หมู่ 2 ต.หนองปรือ อ.บางบาล จ.พระนครศรีอยุธยา  
จ.พระนครศรีอยุธยา 13160  
TEL : (035) 268266-68 FAX : (035) 268269  
Sampling Date : October 1, 2025  
Sampling Time : 08.15 น.  
P. 12

Waste Water Treatment Plant				
Parameter	Unit	Method	ผลการทดสอบ % ความคลาดเคลื่อน สัมพัทธ์	Std. Eff. *
pH (at 24.0 °C)	-	Electrometric	7.2	5.5 - 9.0
BOD	mg / l	5 Day BOD Test	2.4	20
COD	mg / l	Closed Reflux	< 40	120
Suspended Solids	mg / l	Dried at 103-105 °C	< 10	50
TKN	mg / l	Macro - Kjeldahl	1.2	100
Oil & Grease	mg / l	Liquid-Liquid, Partition-Gravimetric	< 2.0	5
TDS	mg / l	Dried at 180 °C	172	3,000
Temperature	°C	Laboratory and Field	24.6	40
Chromium as Cr <sup>6+</sup>	mg / l	Colorimetric	< 0.02	0.25
Sample Condition	Observation			ไม่

\* หมายเหตุ: ผลการทดสอบการปนเปื้อนโลหะหนักและสารพิษอันตรายอื่น ๆ ที่ไม่ปรากฏในตารางนี้ จะดำเนินการทดสอบเพิ่มเติมหากพบการปนเปื้อนเกินค่ามาตรฐานที่กำหนด

บริษัท แอลแลคคา ลอเบทอรัล เซอร์วิส จำกัด  
ได้รับมอบหมายให้ดำเนินการทดสอบ

Remarks : Reported results refer to submitted samples only.

This report shall not reproduced , except in full , without prior approval of the Management.



T. Sriporn  
Taplesorn Sripornayee  
Analyst

Chantip Aunlum  
Laboratory Manager

Supornphan Buriwain  
Managing Director

3 - 026/1 - # - 0002

"THINK OF LAB, THINK OF QUALITY AND SERVICES, CHOOSE ALS"

Branches : 81127238 Suvarnabhumi, Chonburi, Bangkok, Thailand 10110 TEL : 0-261 1411-20 255 1415 10-000-0000 00-000-0000  
Fax : 0-261 0-200 1411-20 255 1415 10-000-0000 00-000-0000  
Email : info@als.co.th, als@als.co.th, als@als.co.th, als@als.co.th  
Address : 81127238 Suvarnabhumi, Chonburi, Bangkok, Thailand 10110 TEL : 0-261 1411-20 255 1415 10-000-0000 00-000-0000  
Fax : 0-261 0-200 1411-20 255 1415 10-000-0000 00-000-0000  
Email : info@als.co.th, als@als.co.th, als@als.co.th, als@als.co.th

**TEST REPORT**

Report : ALS (AY.) No. 1251/25  
Client : บริษัท สหพัฒนคัลยา จำกัด (มหาชน)  
(โครงการบ้านปลื้ม)  
Address : ทางหลวงพิเศษระหว่างเมือง/ถนนเลียบคลองระบอง 2  
139 หมู่ 2 ต.หนองปรือ อ.บางบาล จ.พระนครศรีอยุธยา  
จ.พระนครศรีอยุธยา 13160  
TEL : (035) 268266-68 FAX : (035) 268269  
Sampling Date : October 1, 2025  
Sampling Time : 08.15 น.  
P. 22

Waste Water Treatment Plant				
Parameter	Unit	Method	ผลการทดสอบ % ความคลาดเคลื่อน สัมพัทธ์	Std. Eff. *
Phosphorus as P <sub>tot</sub>	mg / l	Ascorbic Acid	0.28	-
Odour m	-	-	Normal	Normal
Sample Condition	Observation			ไม่

(1) ไม่พบการปนเปื้อนโลหะหนักและสารพิษอันตรายอื่น ๆ

\* หมายเหตุ: ผลการทดสอบการปนเปื้อนโลหะหนักและสารพิษอันตรายอื่น ๆ ที่ไม่ปรากฏในตารางนี้ จะดำเนินการทดสอบเพิ่มเติมหากพบการปนเปื้อนเกินค่ามาตรฐานที่กำหนด

Remarks : Reported results refer to submitted samples only.

This report shall not reproduced , except in full , without prior approval of the Management.



T. Sriporn  
Taplesorn Sripornayee  
Analyst

Chantip Aunlum  
Laboratory Manager

Supornphan Buriwain  
Managing Director

"THINK OF LAB, THINK OF QUALITY AND SERVICES, CHOOSE ALS"

Branches : 81127238 Suvarnabhumi, Chonburi, Bangkok, Thailand 10110 TEL : 0-261 1411-20 255 1415 10-000-0000 00-000-0000  
Fax : 0-261 0-200 1411-20 255 1415 10-000-0000 00-000-0000  
Email : info@als.co.th, als@als.co.th, als@als.co.th, als@als.co.th  
Address : 81127238 Suvarnabhumi, Chonburi, Bangkok, Thailand 10110 TEL : 0-261 1411-20 255 1415 10-000-0000 00-000-0000  
Fax : 0-261 0-200 1411-20 255 1415 10-000-0000 00-000-0000  
Email : info@als.co.th, als@als.co.th, als@als.co.th, als@als.co.th

## TEST REPORT

Report	ALS (BKK) No 2010/25	Reported Date	October 27, 2025
Client	บริษัท สรรพภัณฑ์ จำกัด (มหาชน)	Received Date	October 1, 2025
Address	(โครงการบางนาใหม่)	Analytical Date	October 1 - 27, 2025
	มหาวิทยาลัยเทคโนโลยีพระจอมเกล้าธนบุรี	Sample No.	(BKK) W5076
	139 หมู่ 2 ต.บางนาเหนือ 1 เขตบางนา กรุงเทพมหานคร	Collected By	Suchat Pattanasatavoot
	โทรสาร 02-632-5555	Sampling Time	09.15 น.

TEL : (035) 268269-6 FAX : (035) 268269

Sample Description : Waste water, Physical Appearance : Clear , total volume 5L / Ref. A.Y.W. 3167

Sampling Date = October 1, 2025

Parameter	Unit	Method of Analysis	Result	Standard
Mercury	mg/l Hg	APHA, 24th edition, 2023, 3500-Hg, 3112B	< 0.001	0.001
Lead	mg/l Pb		< 0.10	0.2
Cadmium	mg/l Cd		< 0.02	0.03
Copper	mg/l Cu	Standard Methods for the Examination of Water and Wastewater APHA, AWWA & WEF, 24th Edition, 2023 part 3111 B, 3050-E	< 0.02	2.0
Zinc	mg/l Zn		< 0.02	5.0
Nickel	mg/l Ni		< 0.04	1.0
Arsenic	mg/l As	EPA 3010 and SM 3114C	< 0.001	0.25
Chloride	ACM	ADMI Weighted-Ordinate Spectrophotometric Method (SM 2222 - 2120F)	(pH 7.30) 18.44 (pH 7.00) 17.59	300

<sup>1</sup> การพิจารณาถึงผลกระทบด้านลบของโครงการลงทุนขนาดใหญ่ที่ก่อให้เกิดผลกระทบต่อสังคมและสิ่งแวดล้อม

Copyright © 2007 by John Wiley & Sons, Inc.

Reported results refer to submitted samples only

This report shall not be reproduced, except in full, without prior approval of the Management.

This report shall not be reproduced, except in full, without prior approval of the Management.

3

Mr. Morganston Postville  
Chief of Heavy Metal Testing Section  
3-026-a-0003

✓

**Ms Supornphan Bunlueisin**  
Managing Director

A15317023-03700563

**"THINK OF LAB. THINK OF QUALITY AND SERVICES. CHOOSE ALS."**

[illegible][illegible]

**ALS**  
บริษัท แอนาไลติกอล เซอร์วิส เซอร์วิส จำกัด  
ANALYTICAL LABORATORY SERVICE CO., LTD.

## TEST REPORT

Report	: ALS(AV.) No. 1251/25	Reported Date	: October 27, 2025
Client	: บริษัท สหพัฒนพิบูล จำกัด (มหาชน) (โรงงานทอผ้าไหม)	Received Date	: October 1, 2025
Address	: บ้านเลขที่ ๒ หมู่ ๒ ถนนพหลโยธิน ตำบลบ้านใหม่ อำเภอวังน้อย จังหวัดพระนครศรีอยุธยา ๓๑๑๐๐	Analytical Date	: October 1 - 27, 2025
		Analysis NO	: AY W/ 316725
		Sample Description	: Wastewater
		Collected By	: Tapkeorn Sripaoraya
		Sampling Time	: 08.15 a

TEL: (035) 268266-68 FAX: (035) 268268-69

Sampling Date : October 1, 2025

Waste Water Treatment Plant				
Parameter	Unit	Method	අනුමාන කළ % කාර්යක්ෂමතාව estimation	Sld. Eff. *
pH (at 24.5 °C)	-	Electrometric	7.2	55 - 90
BOD <sub>5</sub>	mg / l	5 Day BOD Test	2.4	20
COD	mg / l	Closed Reflux	< 40	120
Suspended Solids	mg / l	Unaid at 103-105 °C	< 10	50
TKN	mg / l	Macro - Kjeldahl	1.2	100
Phosphorus as P <sub>in</sub>	mg / l	Ascorbic Acid	0.28	-
Sample Condition		Observation	1a	-

(๓) ใช้อุปกรณ์และเครื่องมือวัดที่เหมาะสมกับพื้นที่ทดสอบ

\* ปรัชญาของการวิจัยทางพฤติกรรมศาสตร์และจิตวิทยา (จิตวิทยาพฤติกรรมศาสตร์) คือ การทำความเข้าใจถึงกระบวนการทางจิตวิทยาที่เกิดขึ้นภายในตัวมนุษย์และสัตว์ เพื่อทำความเข้าใจถึงพฤติกรรมที่แสดงออกให้เห็น และสามารถอธิบายพฤติกรรมเหล่านั้นได้ (พ.ศ. 2559)

© 2004 Blackwell Publishing Ltd, *Journal of Internal Medicine* 255: 111–118

Reported results refer to submitted samples only.

1301

Анализ

10-11-2019

(Chantip Aurium)  
Laboratory Manager

0010-0120

(Supernatural Business)  
Marketing Director

MAINTAINING OR LOST TRUTH OF QUALITY AND SERVICE: PROCEED WITH CAUTION

[illegible][illegible]



## TEST REPORT

Report	ALS (A)* No. 130125	Reported Date	November 21, 2025
Client	บริษัท สยามฟาร์ม จำกัด (มหาชน) (ฟาร์มจระเข้สยาม)	Received Date	November 5, 2025
Address	139 หมู่ 2 ถนนสุขุมวิท ซอย 13160 จ.วัฒนา กรุงเทพฯ 10150	Analytical Date	November 5 - 21, 2025
	TEL : (055) 26056-00 FAX : (055) 260250	Analysis NO.	AY W / 3479/25
		Sample Description	Wastewater
		Collected By	Tapassorn Sripananya
		Sampling Time	09:25 a.

### Waste Water Treatment Plant

Waste Water Treatment Plant				
Parameter	Unit	Method	Influent (Initial Equalization Tank)	STD. *
pH (at 25.3 °C)	-	Electronic	7.7	5.5-9.0
BOD	mg / l	5 Day BOD Test	73.4	500
COD	mg / l	Closed Reflux	181	750
Suspended Solids	mg / l	Dried at 103-105 °C	56	200
TKN	mg / l	Macro - Kjeldahl	11.3	100
Oil & Grease	mg / l	Liquid-Liquid Partition-Gravimetric	3.0	10
Temperature	°C	Laboratory and Field	25.3	45
Sample Condition	Observation smple			

การดำเนินงานตามแผนปฏิบัติการประจำปี ๒๕๖๓ ของ ก.ค.ศ. มีดังนี้

Remark : Reported results refer to submitted satipoles only.

This report shall not be reproduced, except in full, without prior approval of the Management.

มหาวิทยาลัยเทคโนโลยีราชมงคลธัญบุรี กรุงเทพมหานคร

*Dr. S. S. S. S.*  
(Tapekasm Snpakawya)

Dr. Subash (Dr.)  
(Chairman, AUM)  
Laboratory Manager

*M. Phengs (for)*  
(Supernan Business)  
Managing Director

$\gamma = 0.025$  and  $\alpha = 0.001$

 $\gamma = 0.25/\text{h} = 0.0001$ 

**"THINK OF LAB, THINK OF QUALITY AND SERVICES, CHOOSE ALS"**

[illegible]

## TEST REPORT

Report	ALS (AY) No. 124525	Reported Date	November 21, 2025
Client	บริษัท สหพัฒนนิคม จำกัด (มหาชน)	Received Date	November 5, 2025
Address	(โครงการบางนาอินฟินิตี้)	Analytical Date	November 5 - 21, 2025
	อาคารศูนย์บริหารราชการกรุงเทพมหานคร ชั้น 2	Analysis NO	AY W / 347925
	130 หมู่ 2 ถนนสุขุมวิท แขวงคลองเตย เขตคลองเตย กรุงเทพมหานคร 10110	Sample Description	Wastewater
	4. มาตรฐานการทดสอบ : 13100	Collected By	Tajakorn Sirapornyay
	TEL : (0235) 253165-60 FAX : (023) 255219	Sampling Time	09:25 a.m.

### Waste Water Treatment Plant

Waste Water Treatment Plant				
Parameter	Unit	Method	Influent (Inlet Equalization Tank)	STD. *
Phosphorus as P <sub>10</sub>	mg / l	Ascorbic Acid	1.10	-
Flow Rate (m <sup>3</sup> / hr)	m <sup>3</sup> / hr	-	524	-
Odour (m <sup>3</sup> / hr)	-	-	Normal	Normal
Sample Condition	Observation			
			settling	-

\* ประชากรวัยเด็กและเยาวชนในประเทศไทย ปี 2552-2560 : ๒๖๑,๖๖๕ และ ๒๖๑,๖๖๕ เป็นจำนวนประชากรวัยเด็กและเยาวชนในประเทศไทย

Remark : Reported results refer to submitted samples only

This report shall not be reproduced, except in full, without prior approval of the Management.

VZ

*Chanthip Aunium*  
(Chanthip Aunium)  
Laboratory Manager

(Supomphan Bunkuehl)  
Managing Director

**"THINK OF LAB, THINK OF QUALITY AND SERVICES, CHOOSE ALS"**

[illegible]





**TEST REPORT**

Report: ALS (AY) No. 1361/25  
Client: บริษัท สหพัฒนพิบูล จำกัด (มหาชน)  
(โครงการบางปะอิน)  
Address: อาคารศูนย์บริการลูกค้ากรุงเทพมหานครและปริมณฑล ชั้น 2  
139 หมู่ 2 อ.บางปะอิน จ.นนทบุรี 11000  
โทรศัพท์: 13160  
Sampling Date: November 5, 2025  
Reported Date: November 21, 2025  
Received Date: November 5, 2025  
Analytical Date: November 5 - 21, 2025  
Analysis NO: AY.W / 3480/25  
Sample Description: Wastewater  
Collected By: Tapkeasorn Sripasanya  
Sampling Time: 09.05 น.

P. 1/2

Waste Water Treatment Plant				
Parameter	Unit	Method	Effluent (Outlet Polishing Pond)	Std. EFF *
pH (at 25.0 °C)	-	Electrometric	7.7	5.5 - 9.0
BOD	mg / l	5 Day BOD Test	8.3	20
COO	mg / l	Closed Reflux	60	120
Suspended Solids	mg / l	Dried at 103-105 °C	< 10	50
TKN	mg / l	Macro - Kjeldahl	1.2	100
Oil & Grease	mg / l	Liquid-Liquid, Partition-Gravimetric	< 2.0	5
TDS	mg / l	Dried at 180 °C	1,289	3,000
Temperature	°C	Laboratory and Field	25.6	40
Chromium as Cr <sup>6+</sup>	mg / l	Colorimetric	< 0.02	0.25
Sample Condition	Observation			
	Ta			

\* ปกติค่าตรวจวัดค่าทางกายภาพและเคมีของน้ำทิ้งจากโรงงานอุตสาหกรรม  
จะต้องผ่านมาตรฐานกรมควบคุมมลพิษ (พ.ศ. 2559)

Remark: Reported results refer to submitted samples only.

This report shall not reproduced, except in full, without prior approval of the Management.

บริษัท แอลเอส แอนะลิติคัล เซอร์วิส จำกัด  
ไม่รับผิดชอบต่อผลการตรวจวิเคราะห์



*VJ Sripaya*  
(Tapkeasorn Sripasanya)  
Analyst

3 - 026/1 - 4 - 0002

*VJ Sripaya*  
(Charitip Aunlum)  
Laboratory Manager

3 - 026/1 - 4 - 0001

*Suporn Bunlueasin*  
(Supornphan Bunlueasin)  
Managing Director

"THINK OF LAB, THINK OF QUALITY AND SERVICES, CHOOSE ALS"

BRANCH: 411377-275 Sukhumvit Road, Charomwong Road, Bangkok, Thailand 10110 TEL: 02-260 1446, 02-260 1447, 02-260 1448, 02-260 1449  
FAX: 02-260 1446, 02-260 1447 E-mail address: info@alslab.com, report@alslab.com, www.alslab.com

ALSTHANA, 81 Sukhumvit Road, Bangkok 10110 E-mail address: info@alslab.com, report@alslab.com, www.alslab.com TEL: 02-260 1446, 02-260 1447, 02-260 1448, 02-260 1449

**TEST REPORT**

Report: ALS (AY) No. 1361/25  
Client: บริษัท สหพัฒนพิบูล จำกัด (มหาชน)  
(โครงการบางปะอิน)  
Address: อาคารศูนย์บริการลูกค้ากรุงเทพมหานครและปริมณฑล ชั้น 2  
139 หมู่ 2 อ.บางปะอิน จ.นนทบุรี 11000  
โทรศัพท์: 13160  
Sampling Date: November 5, 2025  
Reported Date: November 21, 2025  
Received Date: November 5, 2025  
Analytical Date: November 5 - 21, 2025  
Analysis NO: AY.W / 3480/25  
Sample Description: Wastewater  
Collected By: Tapkeasorn Sripasanya  
Sampling Time: 09.05 น.

P. 2/2

Waste Water Treatment Plant				
Parameter	Unit	Method	Effluent (Outlet Polishing Pond)	Std. EFF *
Phosphorus as P <sub>(H)</sub>	mg / l	Ascorbic Acid	0.96	-
Flow Rate (H)	m <sup>3</sup> /hr	-	624	-
Odour (H)	-	-	Normal	Normal
Sample Condition	Observation			
	Ta			

(H) ข้อมูลในเอกสารนี้เป็นข้อมูลเบื้องต้น

\* ปกติค่าตรวจวัดค่าทางกายภาพและเคมีของน้ำทิ้งจากโรงงานอุตสาหกรรม  
จะต้องผ่านมาตรฐานกรมควบคุมมลพิษ (พ.ศ. 2559)

Remark: Reported results refer to submitted samples only.

This report shall not reproduced, except in full, without prior approval of the Management.



*VJ Sripaya*  
(Tapkeasorn Sripasanya)  
Analyst

3 - 026/1 - 4 - 0002

*Charitip Aunlum*  
(Charitip Aunlum)  
Laboratory Manager

3 - 026/1 - 4 - 0001

*Suporn Bunlueasin*  
(Supornphan Bunlueasin)  
Managing Director

"THINK OF LAB, THINK OF QUALITY AND SERVICES, CHOOSE ALS"

BRANCH: 411377-275 Sukhumvit Road, Charomwong Road, Bangkok, Thailand 10110 TEL: 02-260 1446, 02-260 1447, 02-260 1448, 02-260 1449  
FAX: 02-260 1446, 02-260 1447 E-mail address: info@alslab.com, report@alslab.com, www.alslab.com

ALSTHANA, 81 Sukhumvit Road, Bangkok 10110 E-mail address: info@alslab.com, report@alslab.com, www.alslab.com TEL: 02-260 1446, 02-260 1447, 02-260 1448, 02-260 1449

TEST REPORT

Report : ALS (BKK) No. 314625  
Client : บริษัท ซีอีเอ็มอี จำกัด (มหาชน)  
(โรงงานการบ่มดิน)  
Address : อาคารศูนย์การบริการลูกค้าแบบมืออาชีพ ชั้น 2  
139 หมู่ 2 ต.ทุ่งนาทอง อ.เมืองจันทบุรี จ.จันทบุรี  
โทร : (035) 268255-68 FAX : (035) 268259  
Sample No : (BKK) W/S419  
Collected By : สุชาติ พันธ์นามะมอด  
Sampling Time : 09.05 น.

Reported Date : November 21, 2025  
Received Date : November 5, 2025  
Analytical Date : November 5 - 21, 2025  
Analysis NO. : AY.W / 348025  
Sample Description : Wastewater  
Collected By : Taplesorn Shipachaiya  
Sampling Time : 09.05 น.

Parameter	Unit	Method of Analysis	Result	Standard
Mercury	mg / l Hg	MPHA, 24th edn.2023, 2000-Hg, 3112B	< 0.001	0.005
Lead	mg / l Pb		< 0.10	0.2
Cadmium	mg / l Cd		< 0.02	0.03
Copper	mg / l Cu	Standard Methods for the Examination of Water and Wastewater APHA, AWWA & WEF, 24th Edition, 2023 part 3111 B, 3005 E	0.08	2.0
Zinc	mg / l Zn		0.03	5.0
Nickel	mg / l Ni		0.05	1.0
Arsenic	mg / l As	EPA 3010A and SM 3114C	< 0.001	0.25
Colour	APHA	APHA Weighted-Colour Spectrophotometric Method (2000-2023 / 2120F)	(pH 7.56) 35.17 (pH 7.00) 22.37	300

Remark : ข้อมูลการตรวจวิเคราะห์เป็นข้อมูลเบื้องต้น เพื่อให้ทราบถึงแนวโน้มการปนเปื้อนของน้ำเสียก่อนการบำบัด

กรุณาใช้ผลการวิเคราะห์เพื่อการตัดสินใจ (พ.ร.บ. 2559)

Reported results refer to submitted samples only.

This report shall not be reproduced, except in full, without prior approval of the Management.



Mr. Mongkhon Puchalla  
Chief of Heavy Metal Testing Section

Ms. Tharat Sui-ngam  
Laboratory Manager

โทร : 025-4-0003

ALS.FJ.702.3-01(0054)

Ms. Suporn Buntuein  
Managing Director

โทร : 025-4-0001

"THINK OF LAB, THINK OF QUALITY AND SERVICES, CHOOSE ALS"

BRANCH : 41/107/273 Soi Nonthaburi, Chomwong Buri, Bangkok, Thailand 17120 TEL : 02-002-1846, 02-002-1848, 02-002-1849, 02-002-1850  
FAX : 02-002-1852, 02-002-1853 E-mail address : info@alslab.com, info@alslab.com, www.alslab.com

ALSTHAIWA, 88 Moo 11, Samut Sana Road, Bangkok, Thailand 10110 E-mail address : als@alslab.com, info@alslab.com, www.alslab.com TEL : 02-002-1846-1850 Fax : 02-002-1852-1853

TEST REPORT

Report : ALS (AY) No. 13611/25  
Client : บริษัท ซีอีเอ็มอี จำกัด (มหาชน)  
(โรงงานการบ่มดิน)  
Address : อาคารศูนย์การบริการลูกค้าแบบมืออาชีพ ชั้น 2  
139 หมู่ 2 ต.ทุ่งนาทอง อ.เมืองจันทบุรี จ.จันทบุรี  
โทร : (035) 268255-68 FAX : (035) 268259  
Sample No : AY.W / 348025  
Sample Description : Wastewater  
Collected By : Taplesorn Shipachaiya  
Sampling Time : 09.05 น.

Reported Date : November 21, 2025  
Received Date : November 5, 2025  
Analytical Date : November 5 - 21, 2025  
Analysis NO. : AY.W / 348025  
Sample Description : Wastewater  
Collected By : Taplesorn Shipachaiya  
Sampling Time : 09.05 น.

Parameter	Unit	Method	Effluent (Outlet Polluting Point)	Std. Eff *
pH (at 25.8 °C)	-	Electrometric	7.7	5.5 - 9.0
BOD	mg / l	5 Day BOD Test	8.3	20
COD	mg / l	Closed Reflux	60	120
Suspended Solids	mg / l	Dried at 103-105 °C	< 10	50
TKN	mg / l	Micro - Kjeldahl	1.2	100
Phosphorus as P <sub>in</sub>	mg / l	Ascorbic Acid	0.96	-
Sample Condition		Observation	14	-

หมายเหตุ : ข้อมูลการตรวจวิเคราะห์เป็นข้อมูลเบื้องต้น เพื่อให้ทราบถึงแนวโน้มการปนเปื้อนของน้ำเสียก่อนการบำบัด

\* กรุณาใช้ผลการวิเคราะห์เพื่อการตัดสินใจ (พ.ร.บ. 2559)

กรุณาใช้ผลการวิเคราะห์เพื่อการตัดสินใจ (พ.ร.บ. 2559)

Remark : Reported results refer to submitted samples only.

This report shall not be reproduced, except in full, without prior approval of the Management.



Ms. Suporn Buntuein  
Analyst

Mr. Chantip Aunum  
Laboratory Manager

Ms. Suporn Buntuein  
Managing Director

"THINK OF LAB, THINK OF QUALITY AND SERVICES, CHOOSE ALS"

BRANCH : 41/107/273 Soi Nonthaburi, Chomwong Buri, Bangkok, Thailand 17120 TEL : 02-002-1846, 02-002-1848, 02-002-1849, 02-002-1850  
FAX : 02-002-1852, 02-002-1853 E-mail address : info@alslab.com, info@alslab.com, www.alslab.com

ALSTHAIWA, 88 Moo 11, Samut Sana Road, Bangkok, Thailand 10110 E-mail address : als@alslab.com, info@alslab.com, www.alslab.com TEL : 02-002-1846-1850 Fax : 02-002-1852-1853





TEST REPORT

Report : ALS (BKK) No. 3147/25  
Client : บริษัท ชัยวัฒน์ จำกัด (มหาชน)  
(โรงงานกระดาษ)  
Address : อ.ท่าเรืออุตสาหกรรม จ.สมุทรสาคร ถนนสาย 2  
139 หมู่ 2 อ.ท่าเรืออุตสาหกรรม จ.สมุทรสาคร  
เลขหมายโทรศัพท์ : 13160  
TEL : (035) 268268-68 FAX : (035) 268269  
Sampling Date : November 5, 2025  
Sample No. : (BKK) W/5420  
Collected By : สุชาติ พัทธมาสารมณี  
Sampling Time : 09.00 น.

Sample Description : Waste water, Physical Appearance : Clear, total volume 5L / Ref. A.Y.W / 3481  
P. 1/1

Parameter	Unit	Method of Analysis	Result	Standard
Mercury	mg / l Hg	APHA, 24th Edition, 2023, 3030-10, 3112B	< 0.001	0.005
Lead	mg / l Pb		< 0.10	0.2
Cadmium	mg / l Cd		< 0.02	0.03
Copper	mg / l Cu	Standard Methods for the Examination of Water and Wastewater APHA, AWWA & WEF, 24th Edition, 2023 part 3111 B, 3020 E	< 0.02	2.0
Zinc	mg / l Zn		0.05	5.0
Nickel	mg / l Ni		< 0.04	1.0
Arsenic	mg / l As	EPA 2018A and SM 3114C	< 0.001	0.25
Colour	ADU	APHA Weighted-Optical Spectrophotometric Method (SM 2021 : 2100)	(PH 7.42) 20.91 (pH 7.00) 16.39	300

Remark : ผู้รับผลการทดสอบการวิเคราะห์ข้อมูลเป็นเพียงข้อมูลเท่านั้น ไม่สามารถนำไปใช้เพื่อการตัดสินใจทางกฎหมายได้  
ข้อมูลการวิเคราะห์การทดสอบการวิเคราะห์ข้อมูลเป็นเพียงข้อมูลเท่านั้น ไม่สามารถนำไปใช้เพื่อการตัดสินใจทางกฎหมายได้  
Reported results refer to submitted samples only  
This report shall not be reproduced, except in full, without prior approval of the Management.

Mr. Mornthorn Pochalla  
Chief of Heavy Metal Testing Section  
ALS T.1702.3-0140503  
Ms. Thirarat Suk-ngam  
Laboratory Manager  
ALS T.1702.3-0004  
Ms. Supornphan Bunlueasin  
Managing Director  
ALS T.1702.3-0001







## TEST REPORT

10-17

Report	: ALS (BKK) No. 345825	Reported Date	: December 23, 2025
Client	: บริษัท สหพัฒนพิบูล จำกัด (มหาชน) (โรงงานผลิตสินค้า)	Received Date	: December 3, 2025
Address	: อาคารศูนย์บริหารงานโรงงานอุตสาหกรรม ชั้น 2 138 หมู่ 2 ถนนสุขุมวิท แขวงลาดพร้าว เขตคลองจั่น อำเภอคลองจั่น กรุงเทพมหานคร 10160	Analytical Date	: December 3 - 23, 2025
		Sample No.	: (BKK) W5971
		Collected By	: สุชาติ พัทธanasawad
		Sampling Time	: 0.25 u

TEL : (035) 268266-48 FAX : (035) 268268

**Carroll Foundation - World's Largest Medical Insurance - Claims are paid quickly & fairly**

Parameter	Unit	Method of Analysis	Result	Standard
Copper	mg/l Cu	Standard Methods for the Examination of Water and Wastewater APHA, AWWA, WEF, 24 <sup>th</sup> Edition, 2022 part 3111 B, 3070 E	1.73	2.0
Lead	mg/l Pb		< 0.10	0.2
Nickel	mg/l Ni		< 0.04	1.0
Mercury	mg/l Hg	APHA, 24 <sup>th</sup> edition 2022, 3000-fig, 3112B	< 0.001	0.005
Colour	APHA	APHA Weighted-Ordinate Spectrophotometric Method (84-2023 - 2120F)	(pH 7.77) 31.74	600
			(pH 7.00) 29.94	

ผู้รับบริการได้รับข้อมูลความรู้เกี่ยวกับโรคพิษสุราเรื้อรังและพิษแอลกอฮอล์จากสื่อมวลชนและสื่อออนไลน์

Reported results refer to submitted samples only.  
This report shall not be introduced, except in full, without prior approval of the Management.

2

22

HR

Ms. Sasivimal Sangkhathai-amphorn  
Chief of Environment Testing Section

**Mrs. Thiruvai Sulekham**  
Laboratory Manager

**Ms Supriyeh Buntuelin**  
**Managing Director**

1-800-4-A-0002

7-026-a-0001

7-026-a-0001

ALSP, 1702.2-07110563

"THINK OF LAN. THINK OF QUALITY AND SERVICES. CHOOSE ALSO."

Book 2019 817271-276 for William W. Cummings Inc. Consulting Firm, Dwight, Pennsylvania, England, United States. Tel.: 42 424 1445, 42 424 1448, 42 424 1449, 42 424 1450, 42 424 1451, 42 424 1452, 42 424 1453, 42 424 1454, 42 424 1455, 42 424 1456, 42 424 1457, 42 424 1458, 42 424 1459, 42 424 1460, 42 424 1461, 42 424 1462, 42 424 1463, 42 424 1464, 42 424 1465, 42 424 1466, 42 424 1467, 42 424 1468, 42 424 1469, 42 424 1470, 42 424 1471, 42 424 1472, 42 424 1473, 42 424 1474, 42 424 1475, 42 424 1476, 42 424 1477, 42 424 1478, 42 424 1479, 42 424 1480, 42 424 1481, 42 424 1482, 42 424 1483, 42 424 1484, 42 424 1485, 42 424 1486, 42 424 1487, 42 424 1488, 42 424 1489, 42 424 1490, 42 424 1491, 42 424 1492, 42 424 1493, 42 424 1494, 42 424 1495, 42 424 1496, 42 424 1497, 42 424 1498, 42 424 1499, 42 424 1500, 42 424 1501, 42 424 1502, 42 424 1503, 42 424 1504, 42 424 1505, 42 424 1506, 42 424 1507, 42 424 1508, 42 424 1509, 42 424 1510, 42 424 1511, 42 424 1512, 42 424 1513, 42 424 1514, 42 424 1515, 42 424 1516, 42 424 1517, 42 424 1518, 42 424 1519, 42 424 1520, 42 424 1521, 42 424 1522, 42 424 1523, 42 424 1524, 42 424 1525, 42 424 1526, 42 424 1527, 42 424 1528, 42 424 1529, 42 424 1530, 42 424 1531, 42 424 1532, 42 424 1533, 42 424 1534, 42 424 1535, 42 424 1536, 42 424 1537, 42 424 1538, 42 424 1539, 42 424 1540, 42 424 1541, 42 424 1542, 42 424 1543, 42 424 1544, 42 424 1545, 42 424 1546, 42 424 1547, 42 424 1548, 42 424 1549, 42 424 1550, 42 424 1551, 42 424 1552, 42 424 1553, 42 424 1554, 42 424 1555, 42 424 1556, 42 424 1557, 42 424 1558, 42 424 1559, 42 424 1560, 42 424 1561, 42 424 1562, 42 424 1563, 42 424 1564, 42 424 1565, 42 424 1566, 42 424 1567, 42 424 1568, 42 424 1569, 42 424 1570, 42 424 1571, 42 424 1572, 42 424 1573, 42 424 1574, 42 424 1575, 42 424 1576, 42 424 1577, 42 424 1578, 42 424 1579, 42 424 1580, 42 424 1581, 42 424 1582, 42 424 1583, 42 424 1584, 42 424 1585, 42 424 1586, 42 424 1587, 42 424 1588, 42 424 1589, 42 424 1590, 42 424 1591, 42 424 1592, 42 424 1593, 42 424 1594, 42 424 1595, 42 424 1596, 42 424 1597, 42 424 1598, 42 424 1599, 42 424 1600, 42 424 1601, 42 424 1602, 42 424 1603, 42 424 1604, 42 424 1605, 42 424 1606, 42 424 1607, 42 424 1608, 42 424 1609, 42 424 1610, 42 424 1611, 42 424 1612, 42 424 1613, 42 424 1614, 42 424 1615, 42 424 1616, 42 424 1617, 42 424 1618, 42 424 1619, 42 424 1620, 42 424 1621, 42 424 1622, 42 424 1623, 42 424 1624, 42 424 1625, 42 424 1626, 42 424 1627, 42 424 1628, 42 424 1629, 42 424 1630, 42 424 1631, 42 424 1632, 42 424 1633, 42 424 1634, 42 424 1635, 42 424 1636, 42 424 1637, 42 424 1638, 42 424 1639, 42 424 1640, 42 424 1641, 42 424 1642, 42 424 1643, 42 424 1644, 42 424 1645, 42 424 1646, 42 424 1647, 42 424 1648, 42 424 1649, 42 424 1650, 42 424 1651, 42 424 1652, 42 424 1653, 42 424 1654, 42 424 1655, 42 424 1656, 42 424 1657, 42 424 1658, 42 424 1659, 42 424 1660, 42 424 1661, 42 424 1662, 42 424 1663, 42 424 1664, 42 424 1665, 42 424 1666, 42 424 1667, 42 424 1668, 42 424 1669, 42 424 1670, 42 424 1671, 42 424 1672, 42 424 1673, 42 424 1674, 42 424 1675, 42 424 1676, 42 424 1677, 42 424 1678, 42 424 1679, 42 424 1680, 42 424 1681, 42 424 1682, 42 424 1683, 42 424 1684, 42 424 1685, 42 424 1686, 42 424 1687, 42 424 1688, 42 424 1689, 42 424 1690, 42 424 1691, 42 424 1692, 42 424 1693, 42 424 1694, 42 424 1695, 42 424 1696, 42 424 1697, 42 424 1698, 42 424 1699, 42 424 1700, 42 424 1701, 42 424 1702, 42 424 1703, 42 424 1704, 42 424 1705, 42 424 1706, 42 424 1707, 42 424 1708, 42 424 1709, 42 424 1710, 42 424 1711, 42 424 1712, 42 424 1713, 42 424 1714, 42 424 1715, 42 424 1716, 42 424 1717, 42 424 1718, 42 424 1719, 42 424 1720, 42 424 1721, 42 424 1722, 42 424 1723, 42 424 1724, 42 424 1725, 42 424 1726, 42 424 1727, 42 424 1728, 42 424 1729, 42 424 1730, 42 424 1731, 42 424 1732, 42 424 1733, 42 424 1734, 42 424 1735, 42 424 1736, 42 424 1737, 42 424 1738, 42 424 1739, 42 424 1740, 42 424 1741, 42 424 1742, 42 424 1743, 42 424 1744, 42 424 1745, 42 424 1746, 42 424 1747, 42 424 1748, 42 424 1749, 42 424 1750, 42 424 1751, 42 424 1752, 42 424 1753, 42 424 1754, 42 424 1755, 42 424 1756, 42 424 1757, 42 424 1758,

[illegible][illegible]





**TEST REPORT**

Report : ALS(BKK) No. 3456725  
Client : บริษัท สหพัฒนพิบูล จำกัด (มหาชน)  
Address : อาคารศูนย์บริการทางการแพทย์โรงพยาบาลจุฬาลงกรณ์ ชั้น 2  
129 หมู่ 2 เขตปทุมธานี กรุงเทพมหานคร 13160  
จังหวัดปทุมธานี 13160  
TEL : (035) 262266-68 FAX : (035) 262269  
Reported Date : December 23, 2023  
Received Date : December 3, 2023  
Analytical Date : December 3 - 23, 2023  
Sample No. : (BKK) W55972  
Collected By : Suchat Pattanasawadit  
Sampling Time : 09.05 น.

Sample Description : Waste water, Physical Appearance : Clear, total volume 5L / Ref. AY.W / 3740  
Sampling Date : December 3, 2023

Parameter	Unit	Method of Analysis	Result	Standard
Mercury	mg/l Hg	APHA, 24th edition 2023, 3100 Hg, 3112B	< 0.001	0.005
Lead	mg/l Pb		< 0.10	0.2
Cadmium	mg/l Cd		< 0.02	0.03
Copper	mg/l Cu	Standard Methods for the Examination of Water and Wastewater APHA, AWWA & WEF, 24th Edition, 2023 (4th 1111 B, 3020 E)	0.08	2.0
Zinc	mg/l Zn		0.03	5.0
Nickel	mg/l Ni		< 0.04	1.0
Arsenic	mg/l As	EPA 3510A and SM 3114C	< 0.001	0.25
Colour	APHA	APHA 2131 Official Colorimetric Method (SM 2120F)	(pH 7.48) 17.07 (pH 7.00) 15.99	300

Remarks : ไม่พบค่าผิดปกติในการตรวจวิเคราะห์แล็บเคมี คือ ค่าตามมาตรฐานการตรวจวิเคราะห์ทั้งในมาตรฐานการตรวจ  
และมาตรฐานการตรวจวิเคราะห์ตามมาตรฐานการตรวจ (พ.ร.บ. 2559)  
Reported results refer to submitted samples only.  
This report shall not reproduced, except in full, without prior approval of the Management.

Mr Mongkhon Pochraha  
Chief of Heavy Metal Testing Section  
3-026-n-0003  
Ms Theerawat Suk-ngam  
Laboratory Manager  
3-026-n-0024  
Ms Supornphan Bunluean  
Managing Director  
3-026-n-0001

**TEST REPORT**

Report : ALS(AY) No. 1490125  
Client : บริษัท สหพัฒนพิบูล จำกัด (มหาชน)  
Address : อาคารศูนย์บริการทางการแพทย์โรงพยาบาลจุฬาลงกรณ์ ชั้น 2  
136 หมู่ 2 เขตปทุมธานี กรุงเทพมหานคร 13160  
จังหวัดปทุมธานี 13160  
TEL : (035) 262266-68 FAX : (035) 262269  
Reported Date : December 23, 2023  
Received Date : December 3, 2023  
Analytical Date : December 3 - 23, 2023  
Sample NO. : AY.W / 374925  
Sample Description : Wastewater  
Collected By : Tapasorn Sripadaya  
Sampling Time : 09.05 น.

Sampling Date : December 3, 2023

Parameter	Unit	Method	Effluent (Outlet Polluting Pond)	Std. Eff *
pH (at 25.4 °C)	-	Electrometric	7.4	5.5 - 9.0
BOD	mg / l	5 Day BOD Test	3.1	20
COD	mg / l	Closed Reflux	< 40	120
Suspended Solids	mg / l	Dried at 103-105 °C	11	50
TKN	mg / l	Micro - Kjeldahl	1.7	100
Phosphorus as P in	mg / l	Ascorbic Acid	0.56	-
Sample Condition		Observation	Nil	-

(\*) ไม่พบค่าผิดปกติในการตรวจวิเคราะห์แล็บเคมี  
\* ไม่พบค่าผิดปกติในการตรวจวิเคราะห์แล็บเคมี คือ ค่าตามมาตรฐานการตรวจวิเคราะห์ทั้งในมาตรฐานการตรวจ  
และมาตรฐานการตรวจวิเคราะห์ตามมาตรฐานการตรวจ (พ.ร.บ. 2559)

Remarks : Reported results refer to submitted samples only.  
This report shall not reproduced, except in full, without prior approval of the Management.

Dr Supert  
(Tapasorn Sripadaya)  
Analyst  
Charthip Aunlum  
(Charthip Aunlum)  
Laboratory Manager  
Supornphan Bunluean  
(Supornphan Bunluean)  
Managing Director





**TEST REPORT**

Report : ALS(BKK) No. 346025  
Client : บริษัท สหพัฒนคัลยา จำกัด (มหาชน)  
Address : อาคารศูนย์บริหารสารเคมีอุตสาหกรรมและสิ่งแวดล้อม ชั้น 2  
139 หมู่ 2 อ.สามพราน จ.นครปฐม  
โทร (035) 268266-68 FAX (035) 268269  
Sample No. : (BKK) W5673  
Collected By : สุชาติ ประจักษ์ประณีต  
Sampling Time : 09:00 น.  
Reported Date : December 23, 2025  
Received Date : December 3, 2025  
Analytical Date : December 3 - 23, 2025  
Sample Description : Waste water, Physical Appearance : Clear, total volume 5L / Ref. AY.W/3750

Parameter	Unit	Method of Analysis	Result	Standard
Mercury	mg/l Hg	APHA, 24th edn 2002, 3500-Hg, 3112B	< 0.001	0.005
Lead	mg/l Pb		< 0.10	0.2
Cadmium	mg/l Cd		< 0.02	0.03
Copper	mg/l Cu	Standard Methods for the Examination of Water and Wastewater APHA, AWWA & WEF, 24th Edition, 2002 part 2111 B, 3030-E	< 0.02	2.0
Zinc	mg/l Zn		0.04	5.0
Nickel	mg/l Ni		< 0.04	1.0
Arsenic	mg/l As	EPA, 3015A and 3015C	< 0.001	0.25
Colour	ADMI	ADMI Visual/ Oudine Spectrophotometric Method (2003, 2120F)	(pH 7.32) 16.32 (pH 7.00) 14.57	300

Remark : "ปริมาณสารเคมีที่ตรวจพบในตัวอย่างน้ำเสียต่ำกว่าค่ามาตรฐานที่กำหนดโดยกรมควบคุมมลพิษ (พ.ศ. 2559)  
Detected results refer to submitted samples only  
This report shall not reproduced, except in full, without prior approval of the Management



Mr. Mongkhon Pochalla  
Chief of Heavy Metal Testing Section  
3-025-4-0003

Ms. Thararat Suk-ngam  
Laboratory Manager  
3-025-4-0004

Ms. Supornphan Bunluean  
Managing Director  
3-025-4-0001

ALS.B.1702.2-0100563

"THINK OF LAB, THINK OF QUALITY AND SERVICES, CHOOSE ALS"

## ภาคผนวก ก-27

แนวทางการลดความแรงของน้ำ  
เพื่อป้องกันการพังกระจายของตะกอนดิน

---



วิธีการและแนวทางการสูบน้ำออกนอกพื้นที่เพื่อลดการพังกระจายของตะกอนดิน









